

# დანართი N1

## დავით აღმაშენებლის I და II ჩიხის გავრცელების არეალი



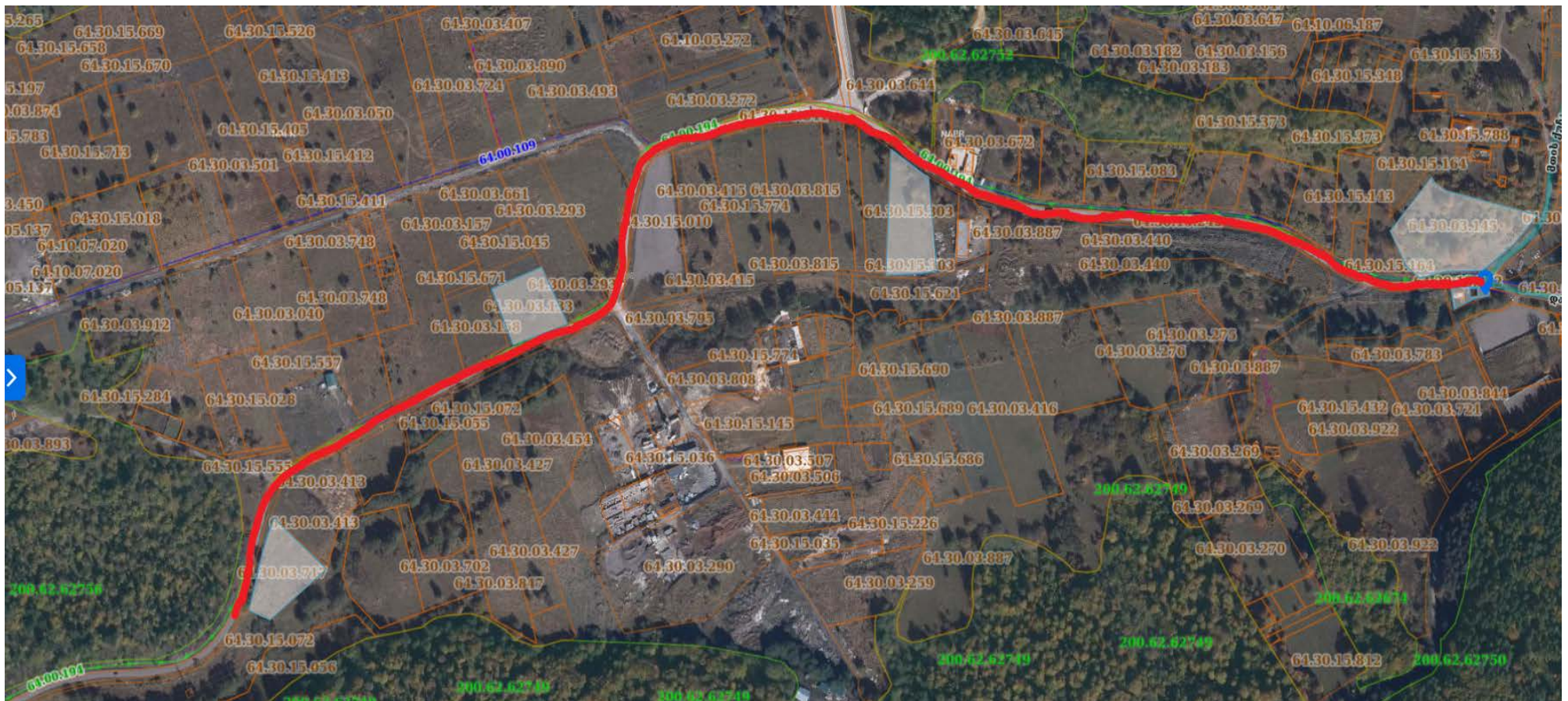
დავით აღმაშენებლის I ჩიხი იწყება 64.30.04.114 მიწის ნაკვეთთან და სრულდება 64.30.04.830 მიწის ნაკვეთთან  
დავით აღმაშენებლის II ჩიხი იწყება 64.30.04.180 მიწის ნაკვეთთან და სრულდება 64.30.10.048 მიწის ნაკვეთთან



## დანართი N2



### დავით აღმაშენებლის ქუჩის დამატებითი გავრცელების არეალი

დავით აღმაშენებლის ქუჩის დამატებითი გავრცელების არეალი იწყება 64.30.03.145 მიწის ნაკვეთთან, გაივლის 64.30.15.303 და 64.30.03.133 მიწის ნაკვეთებს და დასრულდება 64.30.03.717 მიწის ნაკვეთთან



## დანართი N3

### დაბა ბაკურიანში ერეკლე II ქუჩის და ერეკლე II პირველი შესახვევის გავრცელების არეალი

-  ერეკლე II ქუჩა იწყება 64.30.10.107 მიწის ნაკვეთთან, გაივლის 64.30.04.161 მიწის ნაკვეთს გადაკვეთავს დავით აღმაშენებლის ქუჩას და დასრულდება 64.30.11.010 მიწის ნაკვეთთან
-  ერეკლე II ქუჩის პირველი შესახვევი იწყება 64.30.10.183 მიწის ნაკვეთთან და სრულდება 64.30.10.136 მიწის ნაკვეთთან (გოდერძი ჩოხელის კვეთაზე)



# დანართი N4

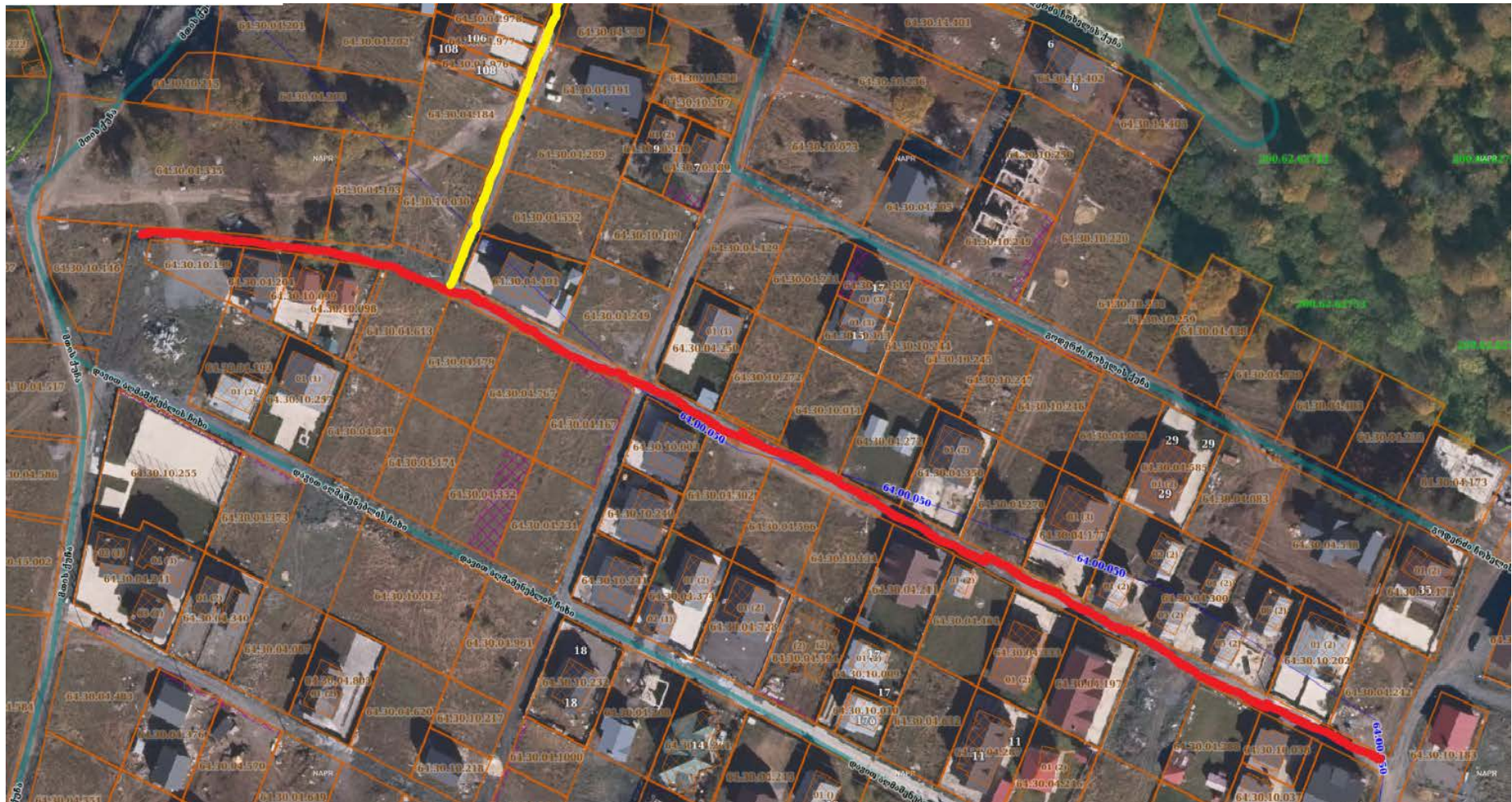
## დაბა ბაკურიანში ცოტნე დადიანის ქუჩის და ცოტნე დადიანის ჩიხის გავრცელების არეალი



ცოტნე დადიანის ქუჩა იწყება 64.30.04.242 მიწის ნაკვეთთან და სრულდება 64.30.10.146 მიწის ნაკვეთთან



ცოტნე დადიანის ჩიხის იწყება 64.30.10.030 მიწის ნაკვეთთან და სრულდება 64.30.04.207 მიწის ნაკვეთთან



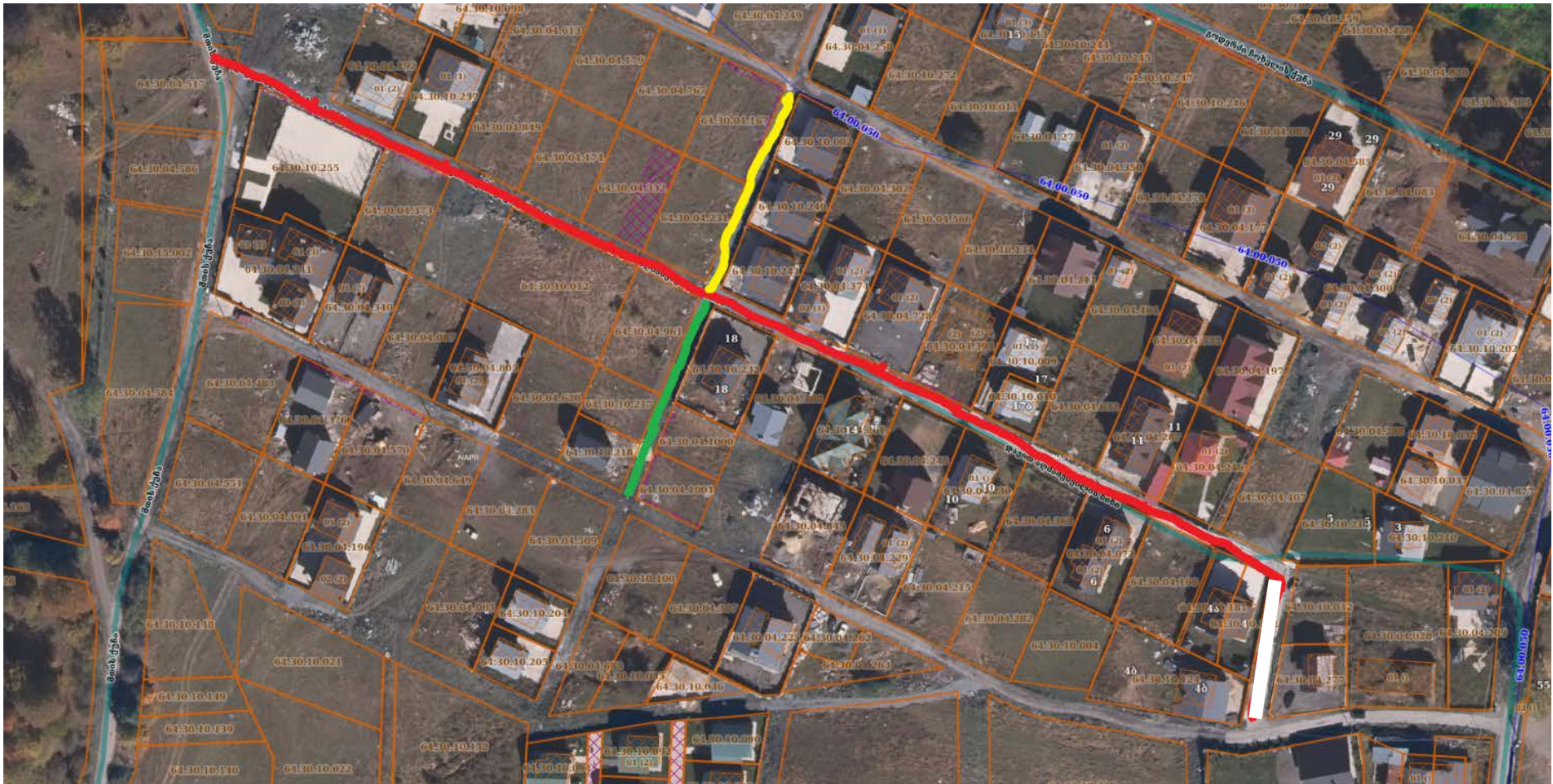
## დანართი N5

### დაბა ბაკურიანში ვახტანგ გორგასალის ქუჩის, ვახტანგ გორგასლის I შესახვევის და ვახტანგ გორგასლის II შესახვევის გავრცელების არეალი

ვახტანგ გორგასლის ქუჩა იწყება 64.30.04.407 მიწის ნაკვეთთან, გაივლის 64.30.10.241 მიწის ნაკვეთს და დასრულდება 64.30.10.255 მიწის ნაკვეთთან





ვახტანგ გორგასლის I შესახვევი იწყება 64.30.04.231 მიწის ნაკვეთთან და დასრულდება 64.30.10.002 მიწის ნაკვეთთან

ვახტანგ გორგასლის II შესახვევი იწყება 64.30.04.961 მიწის ნაკვეთთან და დასრულდება 64.30.10.218 მიწის ნაკვეთთან



## დანართი N6

### დაბა ზაკურიანში გიორგი ბრწყინვალეს ქუჩის და გიორგი ბრწყინვალეს I შესახვევის გაგრძელების არეალი

-  გიორგი ბრწყინვალეს ქუჩა იწყება 64.30.04.209 მიწის ნაკვეთთან, გაივლის 64.30.04.262 მიწის ნაკვეთს და დასრულდება 64.30.04.483 მიწის ნაკვეთთან (მთის ქუჩის კვეთაზე)
-  გიორგი ბრწყინვალეს I შესახვევი იწყება 64.30.04.277 ნაკვეთთან და დასრულდება 64.30.10.211 მიწის ნაკვეთთან
-  გიორგი ბრწყინვალეს II შესახვევი იწყება 64.30.04.318 მიწის ნაკვეთთან და დასრულდება 64.30.10.148 მიწის ნაკვეთთან (მთის ქუჩის კვეთაზე)
-  გიორგი ბრწყინვალეს III შესახვევი იწყება 64.30.04.509 ნაკვეთთან და დასრულდება 64.30.10.205 მიწის ნაკვეთთან

