

## დაბა აბასთუმნის ქალაქმშენებლობითი გეგმები

აღიგენის მუნიციპალიტეტი



© ლევან ვარკეულის ფოტოები, წყარო: Google

## დაბა აბასთუმნის განაშენიანების გეგმა არეალი III

ბრაფიკული ნაწილი

დანართი 3 (3.3.)

თბილისი  
2019 წელი

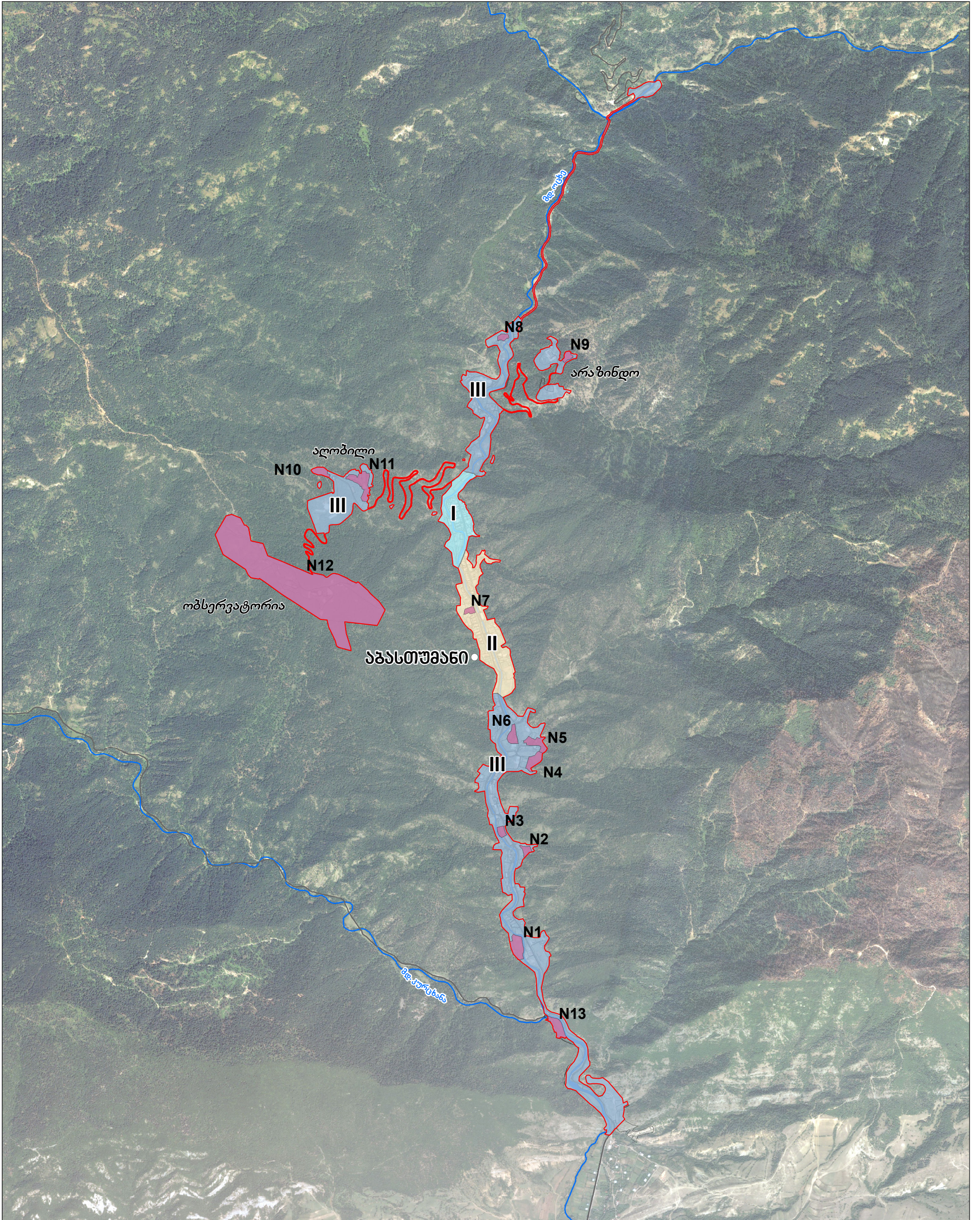
## ზინაარსი

### 1. ძირითადი რუკები:

- 1.1. გზ/გზდ დამუშავების არეალების რუკა 1: 25 000
- 1.2. გზ/გზდ არეალების რუკა (არეალი III) 1: 3 000
- 1.3. უწყვეტი ქვესონების რუკა 1: 3 000
- 1.4. სინთეზური რუკა 1: 1 000
- 1.5. საინჟინრო ინფრასტრუქტურის რუკა 1: 3 000
- 1.6. სატრანსპორტო ინფრასტრუქტურის რუკა 1: 3 000

### 2. თემატური რუკები:

- 2.1. ტოპოგრაფიული რუკა 1: 3 000
- 2.2. მიწათფარულობის რუკა 1: 3 000
- 2.3. მიწის ნაკვეთების საკუთრების ფორმა 2019 წლის სექტემბრის მდგომარეობით 1: 3 000
- 2.4. მიწათსარგებლობის რუკა 1: 3 000



**დამკვეთი:**  
საქართველოს მუნიციპალური  
განვითარების ფონდი

**პროექტი:**  
დაბა აბასთუმნის ქალაქმთენებლობითი  
დოკუმენტაცია

**დაბა აბასთუმნის განაშენიანების გეგმა - არეალი III**

**პირობითი აღნიშვნები**

- მდინარე
- არსებული გზა
- არსებული ნაკვეთები
- დაბა აბასთუმნის საზღვარი (შეთავაზებული)

**განაშენიანების დეტალური გეგმის დამუშავების არელების არელების**

- I
- II
- III

**განაშენიანების დეტალური გეგმის დამუშავების არელების**

- განაშენიანების დეტალური გეგმის დამუშავების არელები

**შენიშვნა:** დამატებით იხილეთ: დანართი 4 - განაშენიანების გეგმის / განაშენიანების დეტალური გეგმის დამუშავების პირობები

პროექტის ხელმძღვანელი, გეოგრაფი	გ. გოცირიძე	<i>[Signature]</i>
პროექტის კოორდინატორი გის-ის სპეციალისტი	ე. ხობიაშვილი	<i>[Signature]</i>
ურბანისტი, არქიტექტორი	მ. გუჯეჯიანი	<i>[Signature]</i>
ურბანისტი, არქიტექტორი	ა. გულისაშვილი	<i>[Signature]</i>

თარიღი: 2019

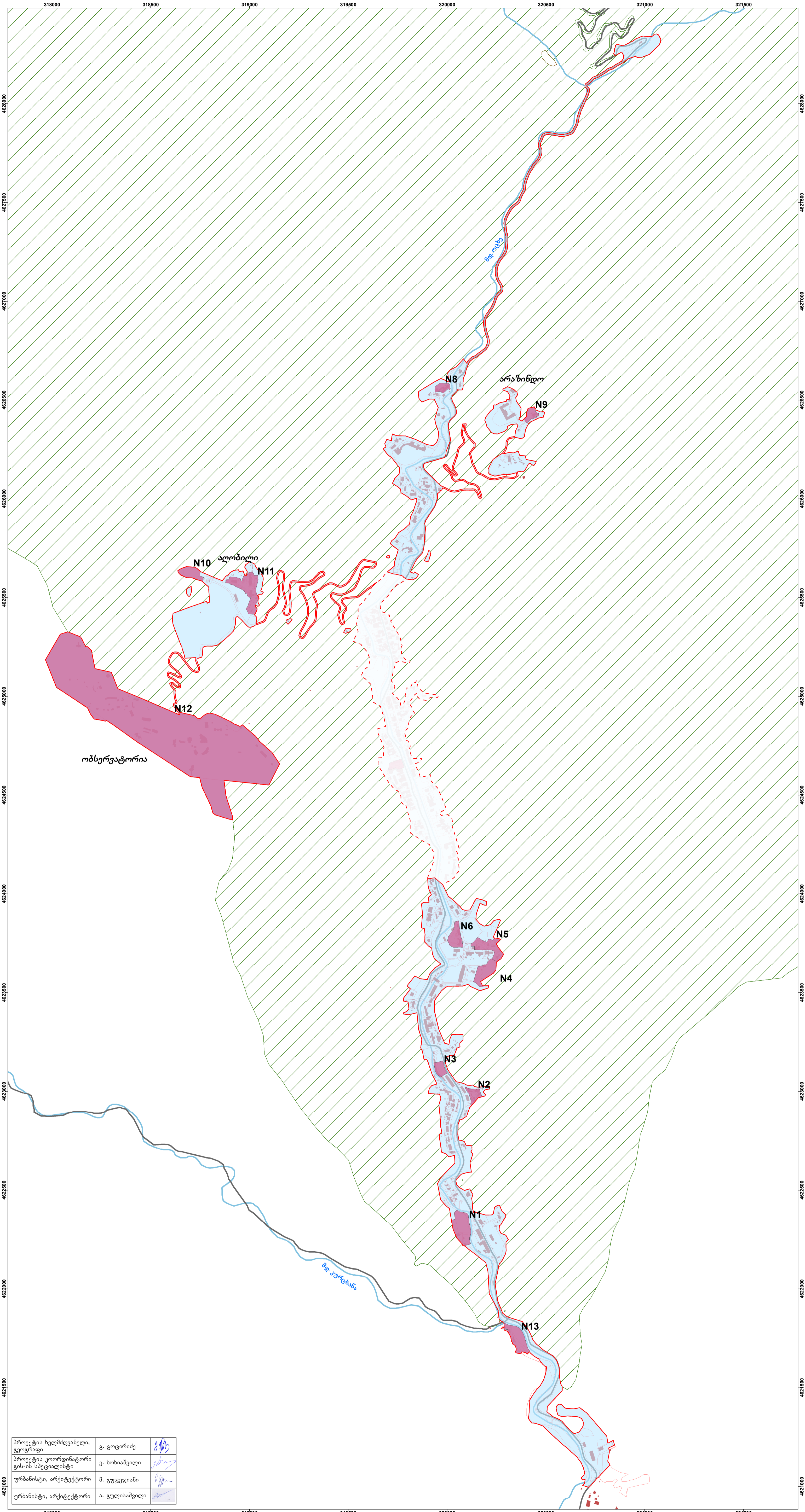
ფორმატი: A3

**მასშტაბი:**  
1:25,000  
1 სმ = 250 მ

0 125 250 500 750 1,000 მ

**შემსრულებელი:**  
შპს „გის და დზ საკონსულტაციო ცენტრი  
გეოგრაფიკი“

**გეოგრაფიკი**



პროექტის ხელმძღვანელი, გეოგრაფი	ბ. გოციორიძე	<i>[Signature]</i>
პროექტის კოორდინატორი, გის-ის სპეციალისტი	ე. ხოხიაშვილი	<i>[Signature]</i>
ურბანისტი, არქიტექტორი	მ. გუჯეჯიანი	<i>[Signature]</i>
ურბანისტი, არქიტექტორი	ა. გულისაშვილი	<i>[Signature]</i>

**დამკვეთი:**  
საქართველოს მუნიციპალური განვითარების ფონდი

**პროექტი:**  
დაბა აბასთუმნის ქსელურ-ინჟინერული დოკუმენტაცია

**დაბა აბასთუმნის განაშენიანების გეგმა - არეალი III**

**პირობითი აღნიშვნები**

- განაშენიანების გეგმის არეალი III-ის საზღვარი
- დაბა აბასთუმნის საზღვარი (შეთავაზებული)
- განაშენიანების დეტალური გეგმის დამუშავების არეალები
- ბორჯომ-ხარაგაულის ეროვნული პარკი

შენიშვნა: დამატებითი იხილეთ დანართი 4 - განაშენიანების გეგმის / განაშენიანების დეტალური გეგმის დამუშავების პირობები

თარიღი: 2019

ფორმატი: 42x86

მასშტაბი: 1:10,000

1 სმ = 100 მ

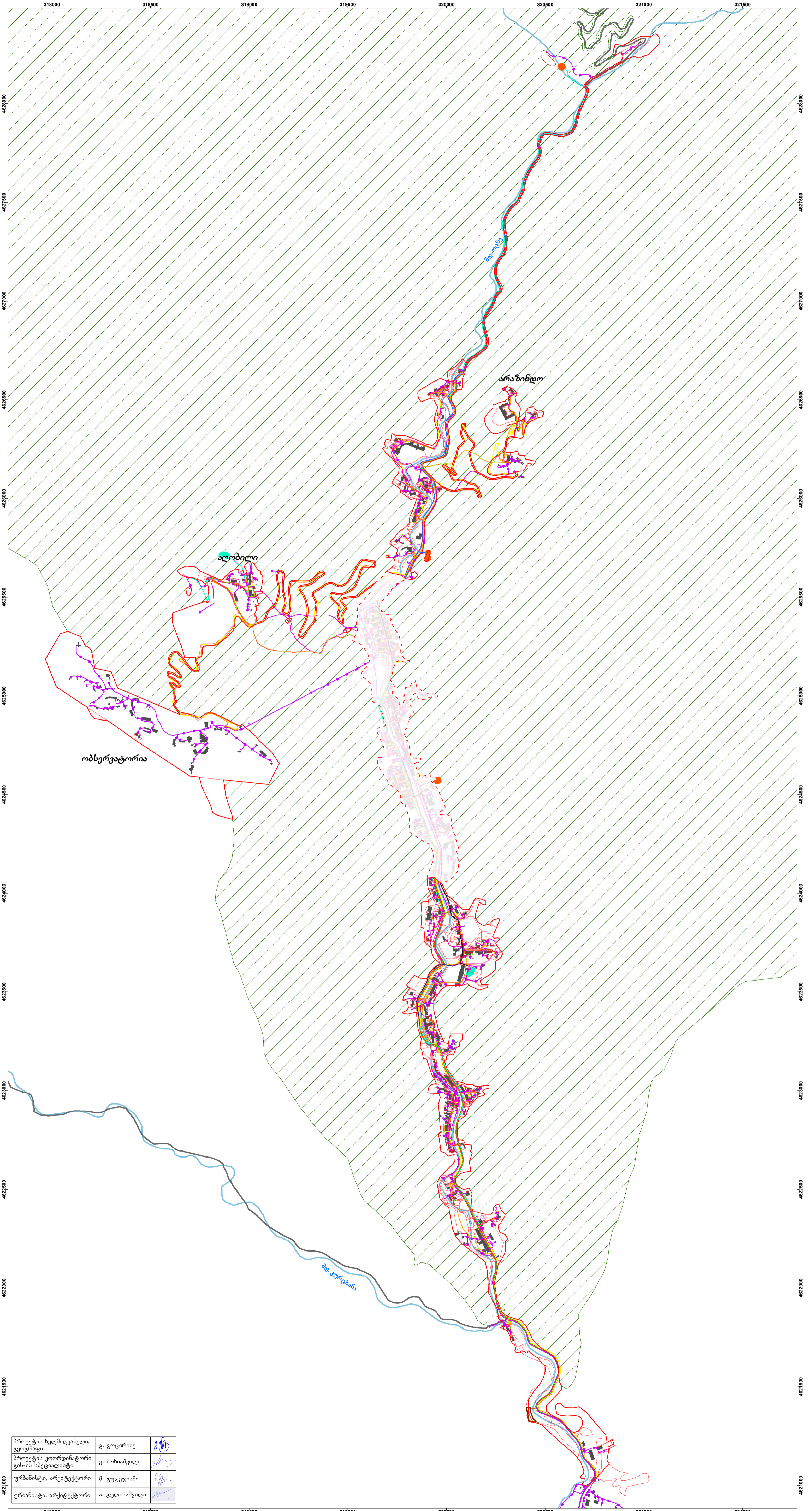
0 62.5 125 250 375 500 მ

შემსრულებელი: შპს „გის და დგ საკონსულტაციო ცენტრი გეოგრაფიკი“

**გეოგრაფიკი**







პროექტის ხელმძღვანელი, გეოგრაფი	ბ. გოცორიძე	<i>[Signature]</i>
პროექტის კოორდინატორი, გის-ის სპეციალისტი	ე. ხოხიაშვილი	<i>[Signature]</i>
ურბანისტი, არქიტექტორი	მ. გუჯუჯიანი	<i>[Signature]</i>
ურბანისტი, არქიტექტორი	ა. გულისაშვილი	<i>[Signature]</i>

**დამკვეთი:**  
საქართველოს მუნიციპალური განვითარების ფონდი

**პროექტი:**  
დაბა აბასთუმნის ქალაქმთუნებლობითი ლოკუმენტაცია

**დაბა აბასთუმნის განაშენიანების გეგმა - არეალი III**

- პირობითი აღნიშვნები**
- განაშენიანების გეგმის არეალი III-ის საზღვარი
  - დაბა აბასთუმნის საზღვარი (შეთავაზებული)
  - ბორჯომ-ხარაგაულის ეროვნული პარკი
  - არსებული ნაკვეთები
  - არსებული შენობა-ნაგებობა
  - საინჟინრო ქსელის საპროექტო მონიტორინგის არხი (სარეკონსტრუქციო)
- საპროექტო წყალარხების ქსელი**
- წყალარხების ჭა
  - წყალარხების მოლსადენი D 200
  - წყალარხების მოლსადენი D 250
  - წყალარხების მოლსადენი D 300
  - გაზგაშენი ნაკვეთის ნაკვეთი
- წყალმომარაგების ქსელი**
- არსებული სათავე ნაკვეთი
  - საპროექტო რეზერვუარი
  - არსებული ელექტრომომარაგების ქსელი
  - 35/10 კვ ელექტროსადგომი
  - სამრეზერვუარო ტექსადგომი
  - 0.4 კვ ძაბვის ელექტრომომარაგების ხაზი
  - 10 კვ ძაბვის ელექტრომომარაგების ხაზი
  - არსებული გაზსადენის ქსელი
- საპროექტო მილსადენი (დიამეტრებში)**
- d 250
  - d 200
  - d 160
  - d 110
  - d 63; d 50; d 40; d 25; d 32
- არსებული ელექტრომომარაგების ქსელი**
- 35/10 კვ ელექტროსადგომი
  - სამრეზერვუარო ტექსადგომი
  - 0.4 კვ ძაბვის ელექტრომომარაგების ხაზი
  - 10 კვ ძაბვის ელექტრომომარაგების ხაზი
  - არსებული გაზსადენის ქსელი

თარიღი: 2019

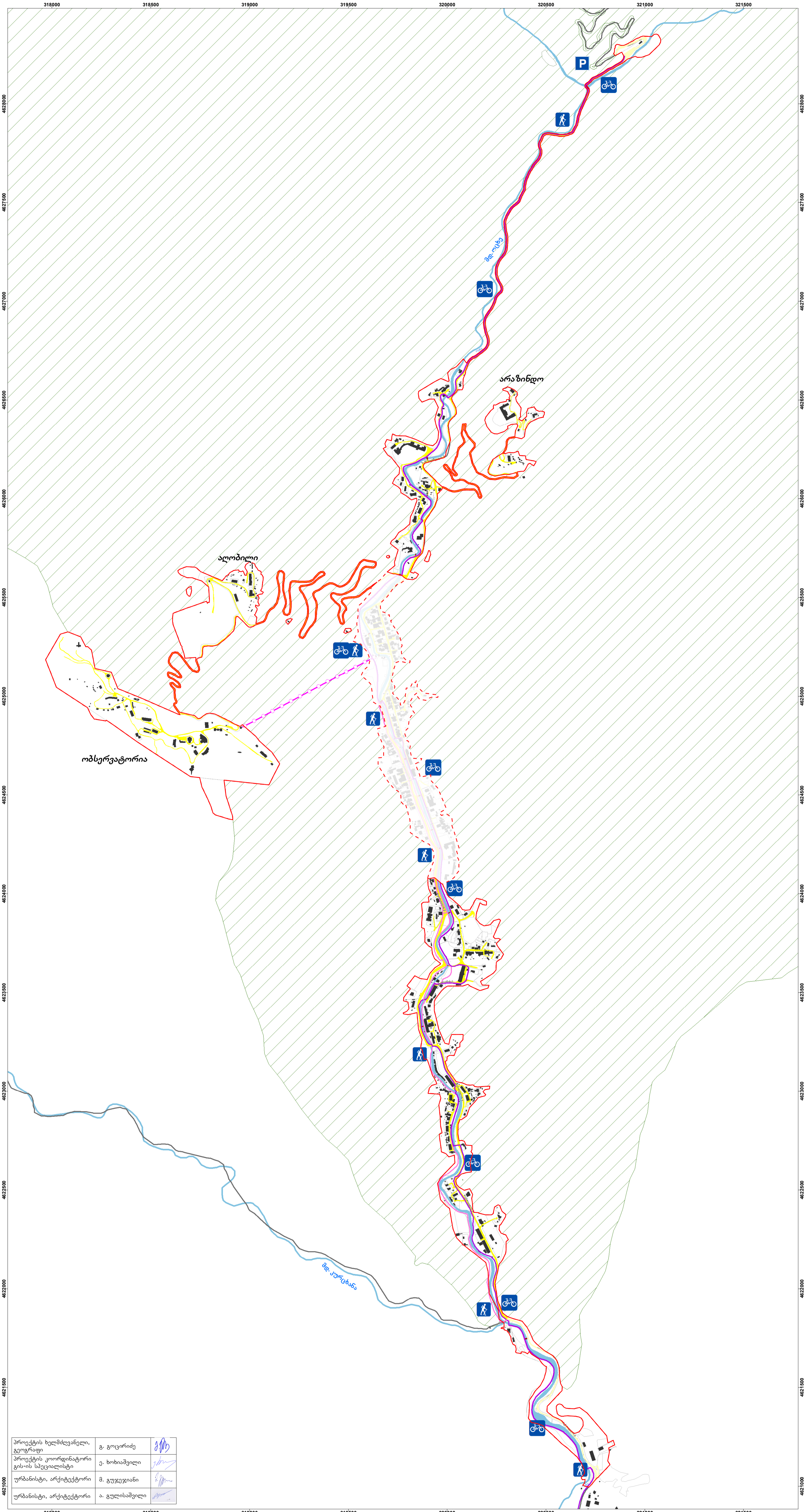
ფორმატი: 42x86

**მასშტაბი:**  
1:10,000  
1 სმ = 100 მ

0 62.5 125 250 375 500 მ

**შემსრულებელი:**  
შპს „გის და დზ საკონსულტაციო ცენტრი გეოგრაფიკი“

**გეოგრაფიკი**



პროექტის ხელმძღვანელი, გეოგრაფი	გ. გოცორიძე	
პროექტის კოორდინატორი, გის-ის სპეციალისტი	ე. ხოხიაშვილი	
ურბანისტი, არქიტექტორი	მ. გუგუჯია	
ურბანისტი, არქიტექტორი	ა. გულისაშვილი	

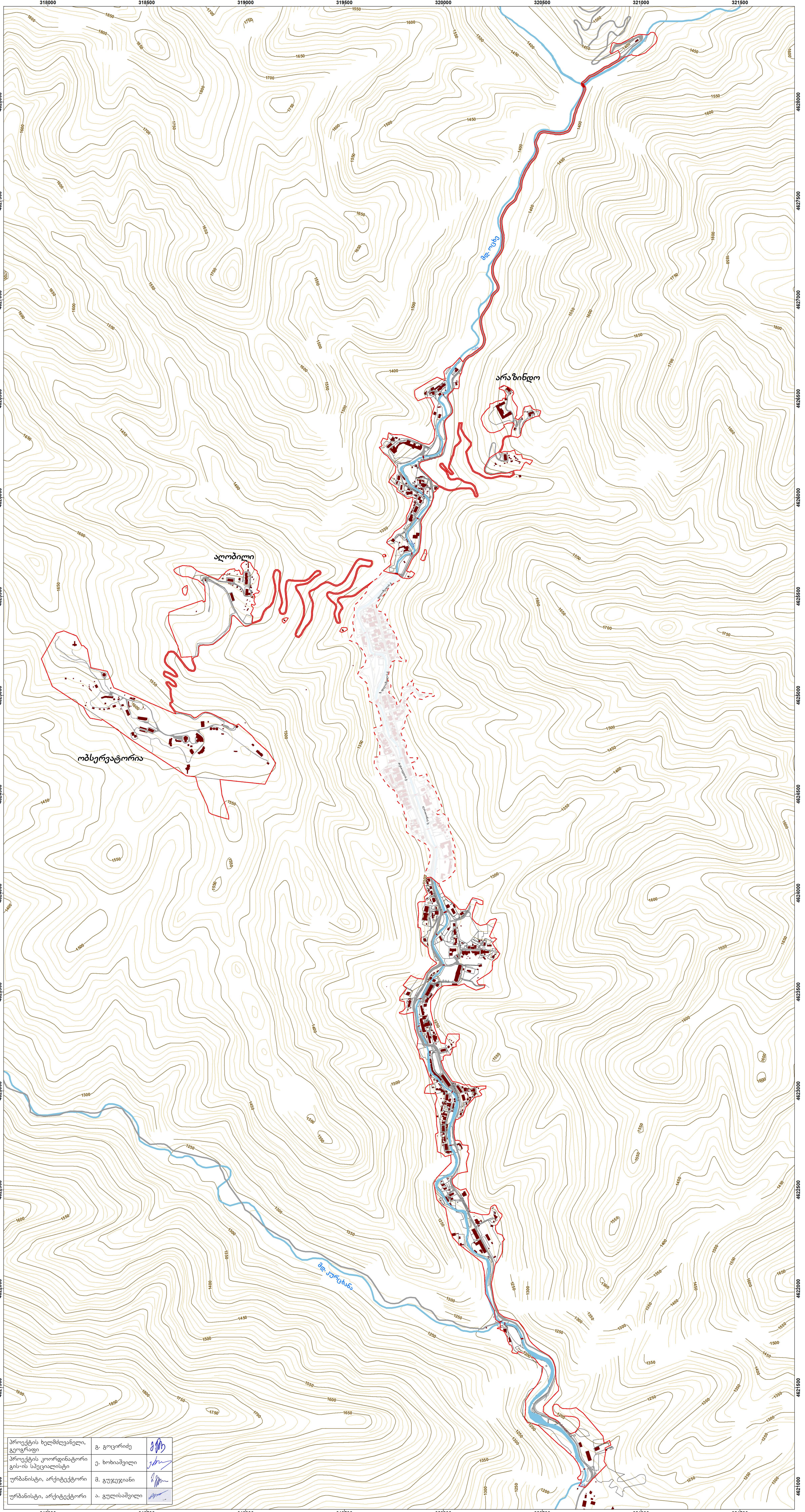
**დამკვეთი:**  
საქართველოს მუნიციპალური განვითარების ფონდი

**პროექტი:**  
დაბა აბასთუმნის ქალაქმთუნებლობითი ლოკალიზაცია

**დაბა აბასთუმნის განაშენიანების გეგმა - არეალი III**

- პირობითი აღნიშვნები**
- არსებული შენობა-ნაგებობა
  - არსებული გზა
  - მდინარე
  - ხიდი
  - ზელოკალური სატრანსპორტო ინფრასტრუქტურისთვის განკუთვნილი ტერიტორიები
  - ლოკალური სატრანსპორტო ინფრასტრუქტურისთვის განკუთვნილი ტერიტორიები
  - საფეხმავლო
  - ველობლიკი
  - არსებული საბავარიო გზა
  - არსებული ნაკვეთები
  - პორფომ-ხარაგაულის ეროვნული პარკი
  - განაშენიანების გეგმის არეალი III-ის საზღვარი
  - დაბა აბასთუმნის საზღვარი (შეთავაზებული)

თარიღი: 2019	ფორმატი: 42x86
<b>მასშტაბი:</b> 1:10,000	
1 სმ = 100 მ	
0 62.5 125 250 375 500 მ	
<p><b>შემსრულებელი:</b> შპს „გის და დზ საკონსულტაციო ცენტრი გეოგრაფიკი“</p>	



პროექტის ხელმძღვანელი, გეოგრაფი	ბ. გოცორიძე	
პროექტის კოორდინატორი, გის-ის სპეციალისტი	ე. ხოხიაშვილი	
ურბანისტი, არქიტექტორი	მ. გუჯეჯიანი	
ურბანისტი, არქიტექტორი	ა. გულისაშვილი	

**დამკვეთი:**  
საქართველოს მუნიციპალური განვითარების ფონდი

**პროექტი:**  
დაბა აბასთუმის ქალაქმშენებლობითი დოკუმენტაცია

**დაბა აბასთუმის განაშენიანების გეგმა - არეალი III**

**პირობითი აღნიშვნები**

- არსებული შენობა-ნაგებობა
- ~ გზა
- ~ მდინარე
- არსებული ნაკვეთები
- ~ შორიზონტალი
- ~ მთავარი შორიზონტალი
- განაშენიანების გეგმის არეალი III-ის საზღვარი
- დაბა აბასთუმის საზღვარი (შეთავაზებული)

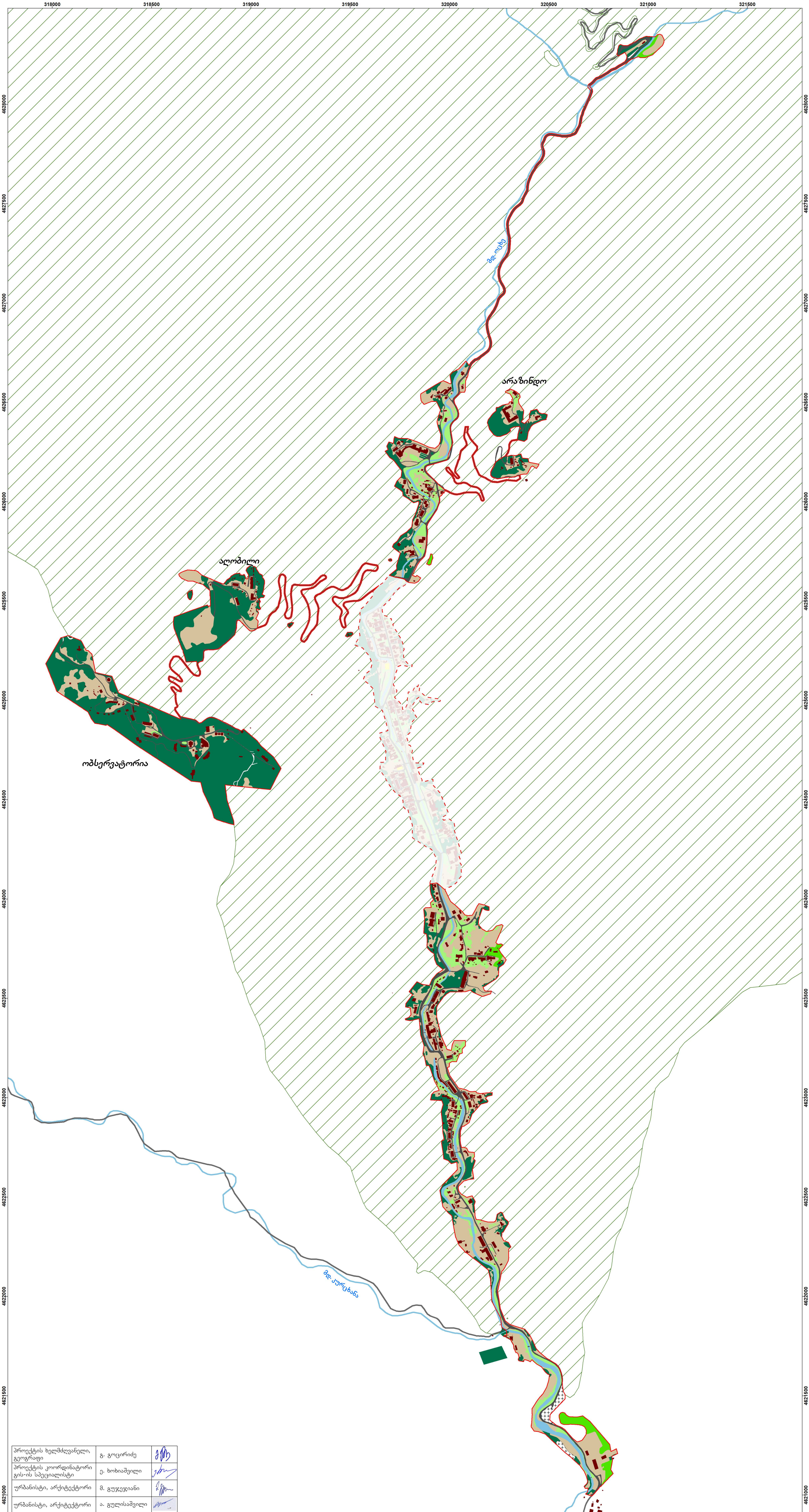
თარიღი: 2019

ფორმატი: 42x86

მასშტაბი:  
1:10,000  
1 სმ = 100 მ

0 62.5 125 250 375 500 მ

შემსრულებელი:  
შპს „გის და დეზ საკონსულტაციო ცენტრი გეოგრაფიკ“



პროექტის ხელმძღვანელი, გეოგრაფი	გ. გოცორიძე	<i>გ.გ.</i>
პროექტის კოორდინატორი, გის-ის სპეციალისტი	ე. ხოხიაშვილი	<i>ე.ხ.</i>
ურბანისტი, არქიტექტორი	მ. გუჯეჯიანი	<i>მ.გ.</i>
ურბანისტი, არქიტექტორი	ა. გულისაშვილი	<i>ა.გ.</i>

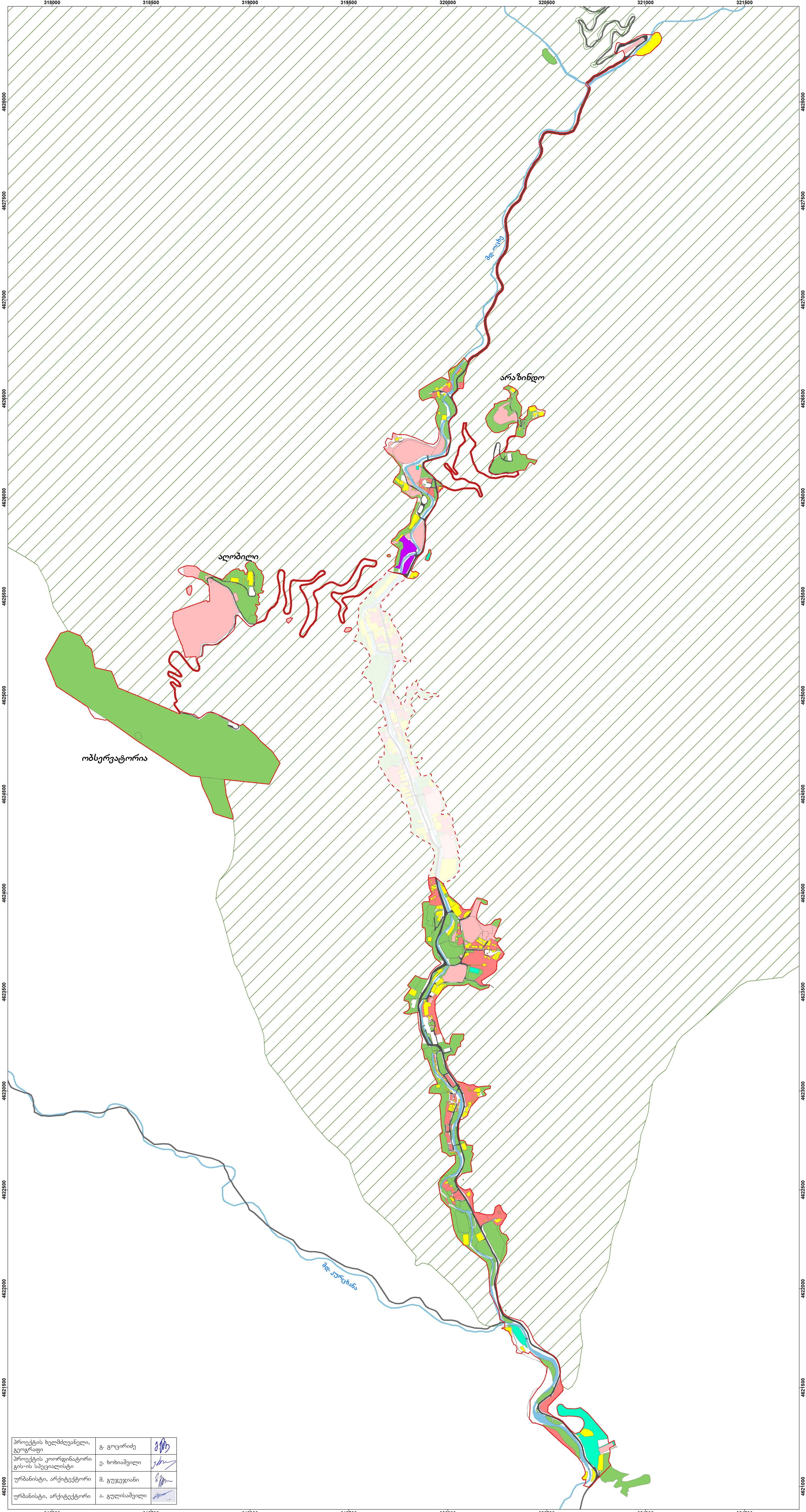
**დამკვეთი:**  
საქართველოს მუნიციპალური განვითარების ფონდი

**პროექტი:**  
დაბა აბასთუმნის ქალაქმთაშენებლობითი დოკუმენტაცია

**დაბა აბასთუმნის განაშენიანების გეგმა - არეალი III**

პირობითი აღნიშვნები	
■ არსებული შენობა-ნაგებობა	■ ტყე
~ მდინარე	■ ბუჩქნარი
~ არსებული გზა	■ მდელო
□ ბორჯომ-ხარაგაულის ეროვნული პარკი	■ მდელო ბუჩქით
□ განაშენიანების გეგმის არეალი III-ის საზღვარი	■ სპორტული მოედანი
□ დაბა აბასთუმნის საზღვარი (შეთავაზებული)	■ სასაფლაო

თარიღი: 2019	ფორმატი: 42x86
<b>მასშტაბი:</b> 1:10,000 1 სმ = 100 მ 0 62.5 125 250 375 500 მ	
შემსრულებელი: შპს "გის და დზ საკონსულტაციო ცენტრი გეოგრაფიკი"	



პროექტის ხელმძღვანელი, გეოგრაფი	ბ. გოცორიძე	
პროექტის კოორდინატორი, გ.ს.-ის სპეციალისტი	ე. ხოხიაშვილი	
ურბანისტი, არქიტექტორი	მ. გუჯეჯიანი	
ურბანისტი, არქიტექტორი	ა. გულისაშვილი	

**დამკვეთი:**  
საქართველოს მუნიციპალური განვითარების ფონდი

**პროექტი:**  
დაბა აბასთუმნის ქალაქმთუნებლობითი დაკუთრება

**დაბა აბასთუმნის განაშენიანების გეგმა - არეალი III**

**პირობითი აღნიშვნები**

- მდინარე
- არსებული გზა
- ბორჯომ-ხარაგაულის ეროვნული პარკი
- განაშენიანების გეგმის არეალი III-ის საზღვარი
- დაბა აბასთუმნის საზღვარი (შეთავაზებული)
- კერძო
- სახელმწიფო
- იურიდიული პირი (სახელმწიფო)
- იურიდიული პირი
- საპატრიარქო
- დაუდგენელი

თარიღი: 2019

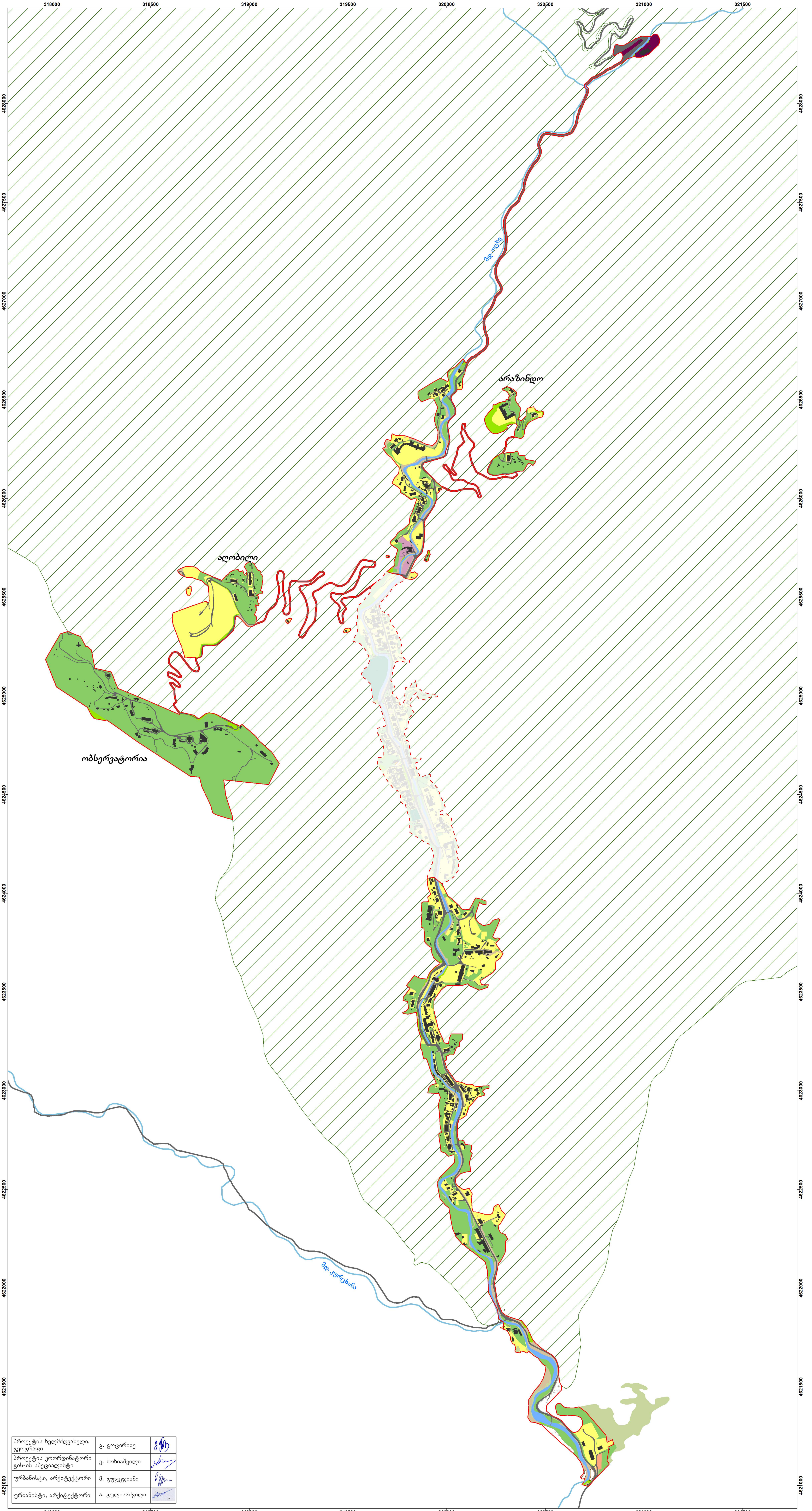
ფორმატი: 42x86

მასშტაბი: 1:10,000

1 სმ = 100 მ

0 62.5 125 250 375 500 მ

შემსრულებელი: შპს "გის და დზ საკონსულტაციო ცენტრი გეოგრაფიკი"



პროექტის ხელმძღვანელი, გეოგრაფი	ბ. გოცორიძე	<i>ბგ</i>
პროექტის კოორდინატორი, გის-ის სპეციალისტი	ე. ხოხიაშვილი	<i>ეხ</i>
ურბანისტი, არქიტექტორი	მ. გუჯეჯიანი	<i>მგ</i>
ურბანისტი, არქიტექტორი	ა. გულისაშვილი	<i>აგ</i>

**დამკვეთი:**  
საქართველოს მუნიციპალური განვითარების ფონდი

**პროექტი:**  
დაბა აბასთუმნის ქალაქმთქუნებლობითი დოკუმენტაცია

**დაბა აბასთუმნის განაშენიანების გეგმა - არეალი III**

პირობითი აღნიშვნები	
განაშენიანების გეგმის არეალი III-ის საზღვარი	სახნავე
დაბა აბასთუმნის საზღვარი (მეთავაზებელი)	სამეურნეო ეზო
ბორჯომ-ხარაგაულის ეროვნული პარკი	სამატრიარქო
მიწათსარგებლობის ტიპები	სასაფლაო
არსებული შენობა-ნაგებობა	დასასვენებელი პარკი
სახელმწიფო ტყის ფონდი	გამწვანება; ტყე
ბორჯომ-ხარაგაულის ეროვნული პარკი	გამოუყენებელი მიწები
კერძო ტერიტორია	სპორტული მოედანი
სახელმწიფო ტერიტორია	მდინარე
საკარმიდამო	გზა; ხიდი;

თარიღი: 2019	ფორმატი: 42x86
<b>მასშტაბი:</b> 1:10,000	
1 სმ = 100 მ	
0 62.5 125 250 375 500 მ	
<b>შემსრულებელი:</b> შპს „გის და დზ საკონსულტაციო ცენტრი გეოგრაფიკი“	