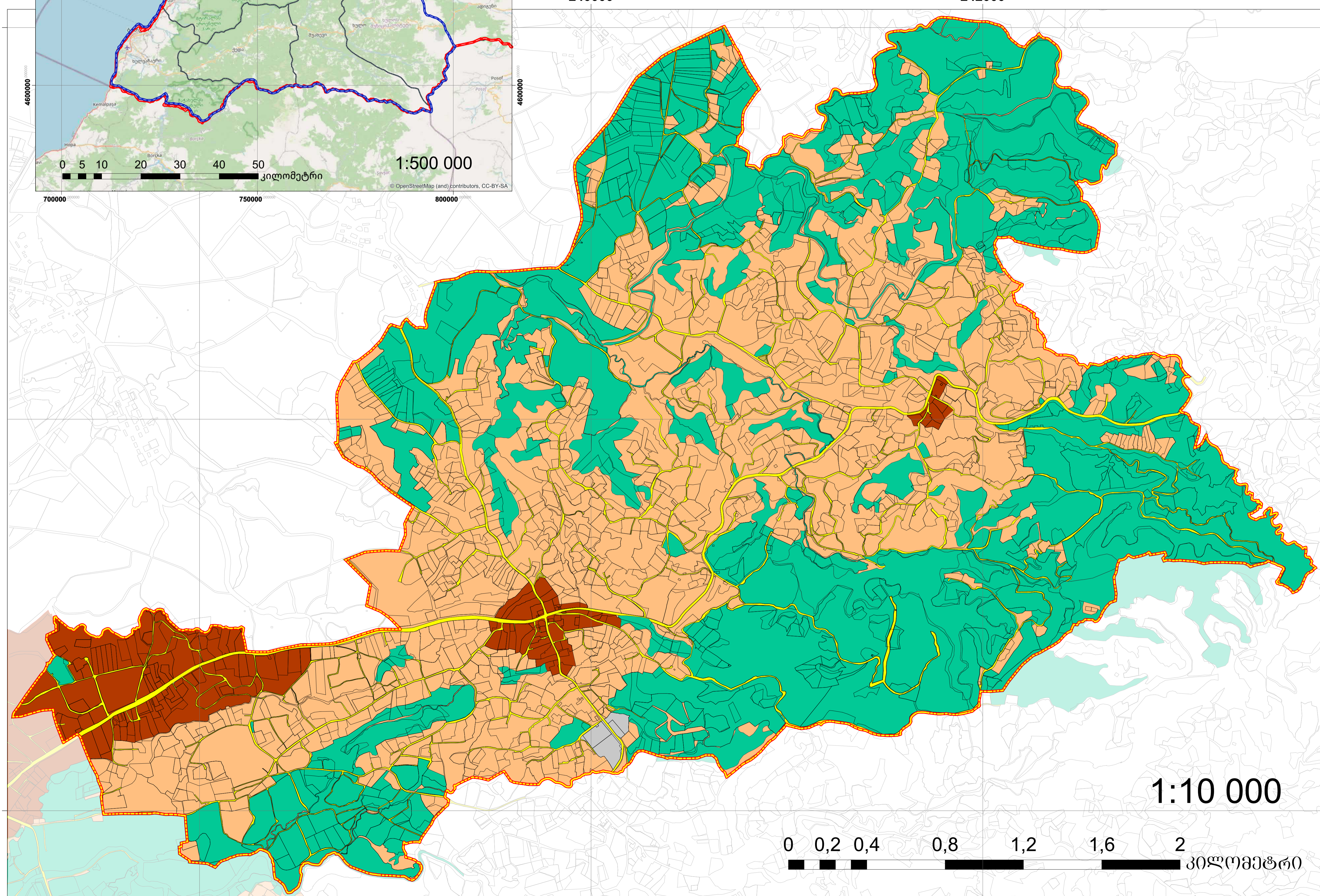
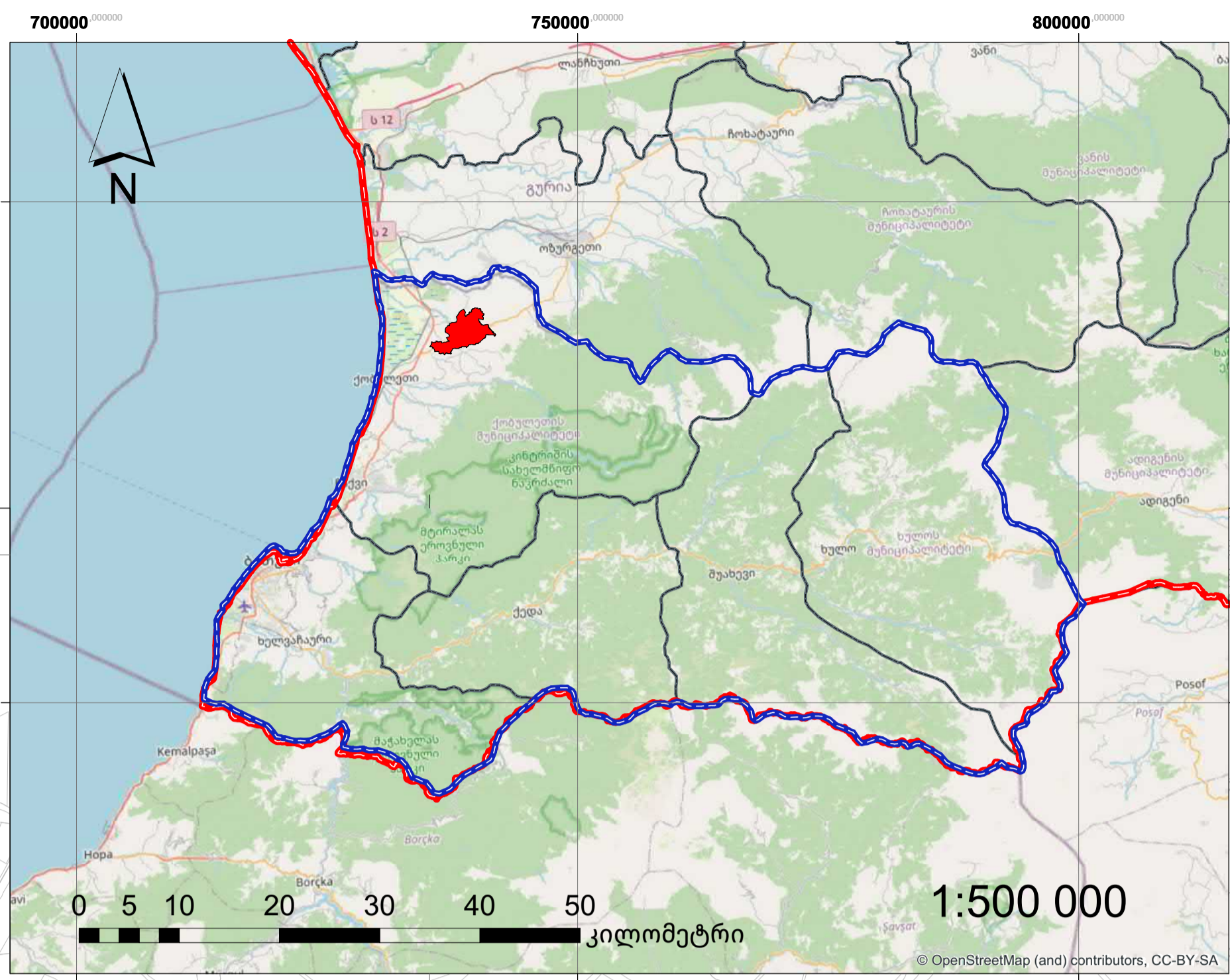


ზოგადი ზონირება



მუხანსატა-წყავროკას გეგმარებითი ერთეულის განაშენიანების გეგმა

მის: ქობულეთის მუნიციპალიტეტი, სოფელი მუხანსატა.

პირობითი ნიშნები

-  გეგმაზეთი უბანი
-  საცხოვრებელი ზონა (სზ)
-  მერეული ზონა (მზ)
-  არასამშენებლო ტერიტორია
-  სატრანსპორტო ინფრასტრუქტურის ტერიტორია
-  ინდუსტრიული ზონა (იზ)
-  საკადასტრო ნაკვეთი

ჯგუფის ნაწილები:

- ჯგუფის ხელშეკრულებული (არქიტექტორის ლოკაციის) ----- ზ. ბარკაძე
- (არქიტექტორი) ----- მ. კათარაძე
- (არქიტექტორი) ----- მ. ბარკაძე
- (არქიტექტორი) ----- ლ. ჭლანი
- (არქიტექტორი) ----- მ. მარტოვილი
- (არქიტექტორი) ----- მ. მარტოვილი
- მის გამოწვევითი სისტემის (სპეციალისტი) ----- ს. ყონია

დამტკიცებულია: ქობულეთის მუნიციპალიტეტის საკრებულოს _____, 2022 წ. # _____ განკარგულებით

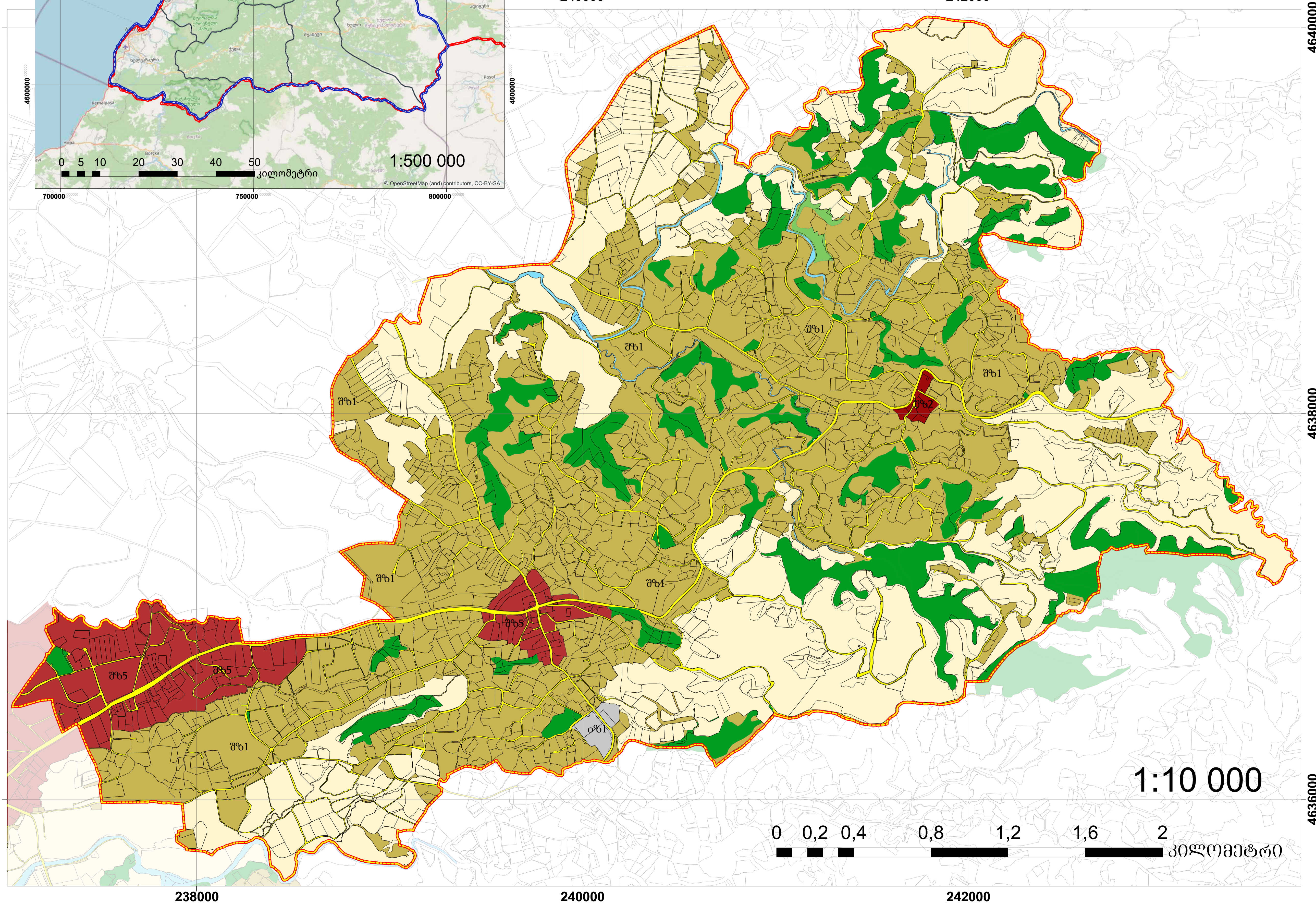
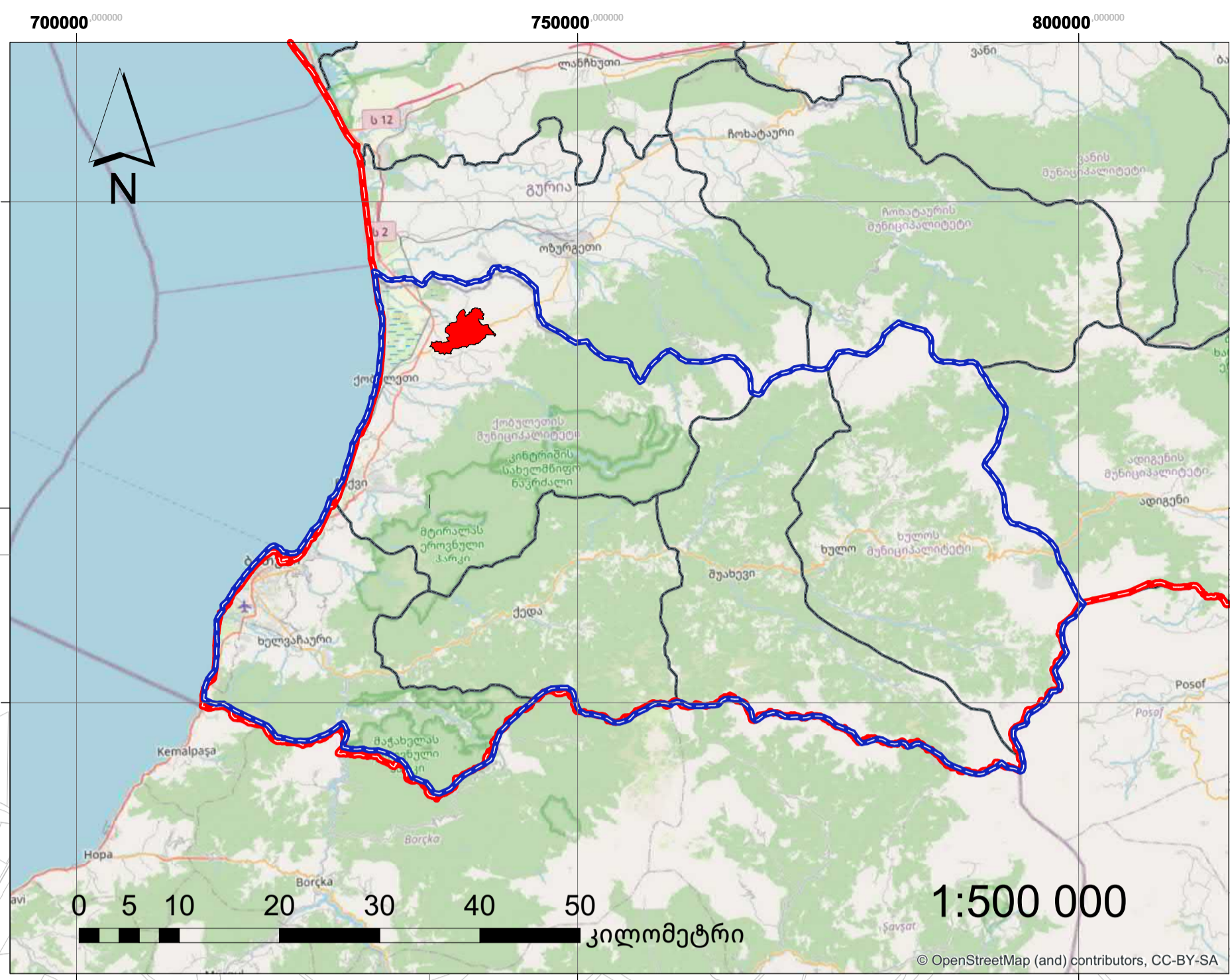
მუხანსატა-წყავროკას	დამტკიცებულია
1. საკრებულოს გადაწყვეტილება	დამტკიცებულია
2. საკრებულოს გადაწყვეტილება	დამტკიცებულია
3. საკრებულოს გადაწყვეტილება	დამტკიცებულია
4. საკრებულოს გადაწყვეტილება	დამტკიცებულია

ინიციატორი: მუხანსატა-წყავროკას გეგმარებითი ერთეულის მფლობელი

საპროექტო: მუხანსატა-წყავროკას გეგმარებითი ერთეულის მფლობელი

მუხანსატა-წყავროკას გეგმარებითი ერთეულის მფლობელი

კონკრეტული ზონირება



მუხაკატა-წყაროკას გეგმარეზონირების
ერთეულის განაშენიანების გეგმა

მის: ქობულეთის მუნიციპალიტეტი, სოფელი მუხაკატა.

პირობითი ნიშნები

-  გეგმაზეთი ერთეული
-  მდინარე
-  ზელოკალური და ლოკალური
სატრანსპორტო
ინფრასტრუქტურის ტერიტორია
და ობიექტები
(RGB 255, 255, 0)
-  გამწვანებული ტერიტორიები
(RGB 2, 158, 33)
-  შზ1 სასოფლო-სამოსახლო (შზ-1)
(RGB 200, 180, 80)
-  შზ2 ცენტრის ზონა (შზ-2)
(RGB 160, 10, 10)
-  შზ5 კომერციული ზონა (შზ-5)
(RGB 180, 50, 50)
-  იზ1 საწარმოო ზონა (იზ-1)
(RGB 200, 200, 200)
-  სოფლის მეურნეობის
განვითარების ტერიტორიები
-  საკადასტრო ნაკვეთი

ჯგუფის ნაწილები:

ჯგუფის ხელმძღვანელი (არქიტექტორის ლოკალი)	ბ. ბარკაძე
(არქიტექტორი)	მ. კათარაძე
(არქიტექტორი)	მ. ბარკაძე
(არქიტექტორი)	ლ. ჭლანი
(არქიტექტორი)	მ. მახარაძე
(არქიტექტორი)	მ. მამუკაშვილი
მის გამოდგომისათვის სისტემის (სპეციალისტი)	ს. ყონია

დამტკიცებულია:
ქობულეთის მუნიციპალიტეტის საკრებულოს _____ 2022 წ.
_____ განკარგულებით

<p>მუხაკატა-წყაროკას გეგმარეზონირების საბაზისი საბუღალტრო</p> <p>მუხაკატა-წყაროკას გეგმარეზონირების საბუღალტრო</p>	<p>დამკვეთის სახელი</p> <p>მუხაკატა-წყაროკას გეგმარეზონირების საბუღალტრო</p>
<p>ანტიპროექტი ქობულეთის მუნიციპალიტეტის საკრებულოს</p>	<p>პროექტი ქობულეთის მუნიციპალიტეტის საკრებულოს</p>

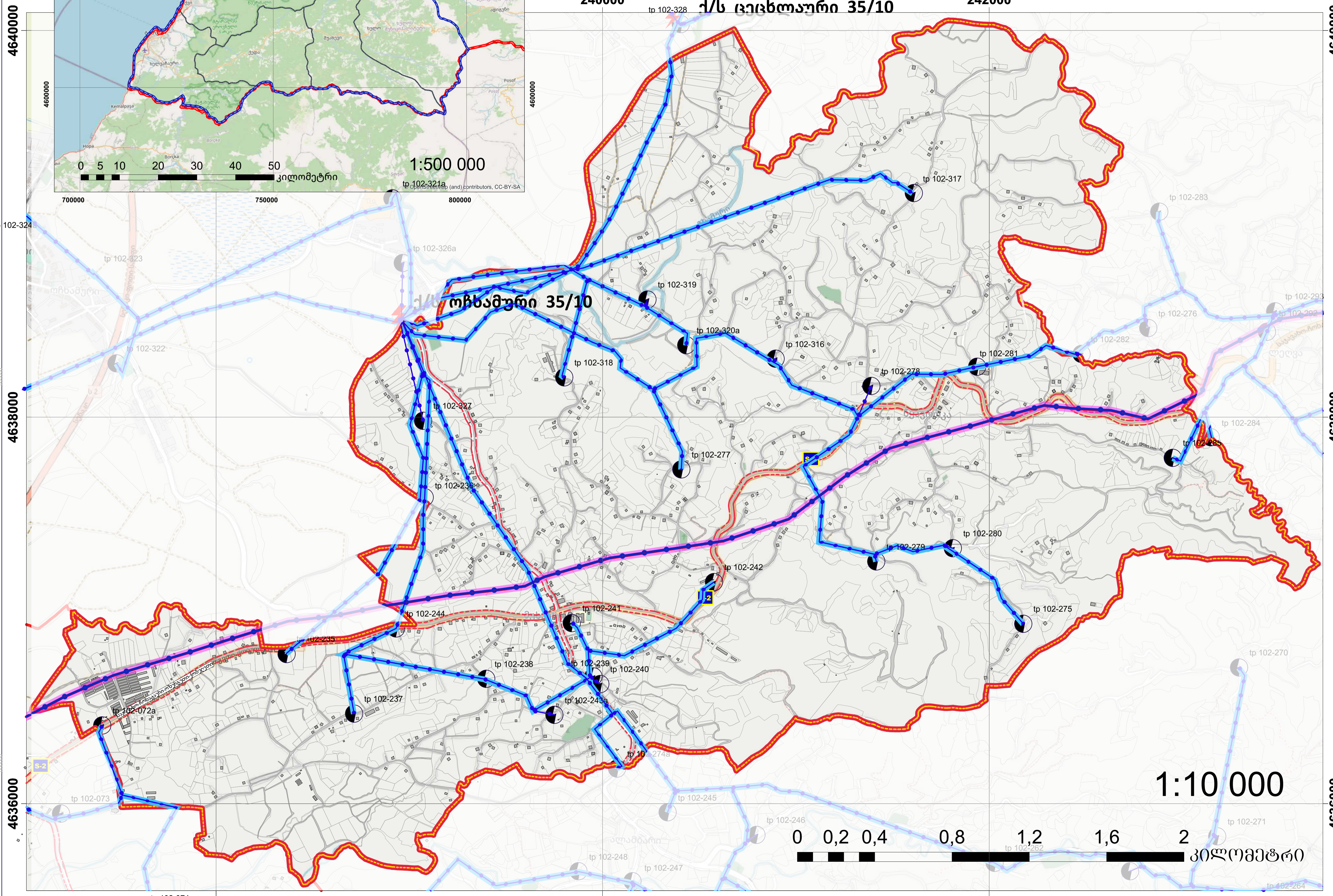
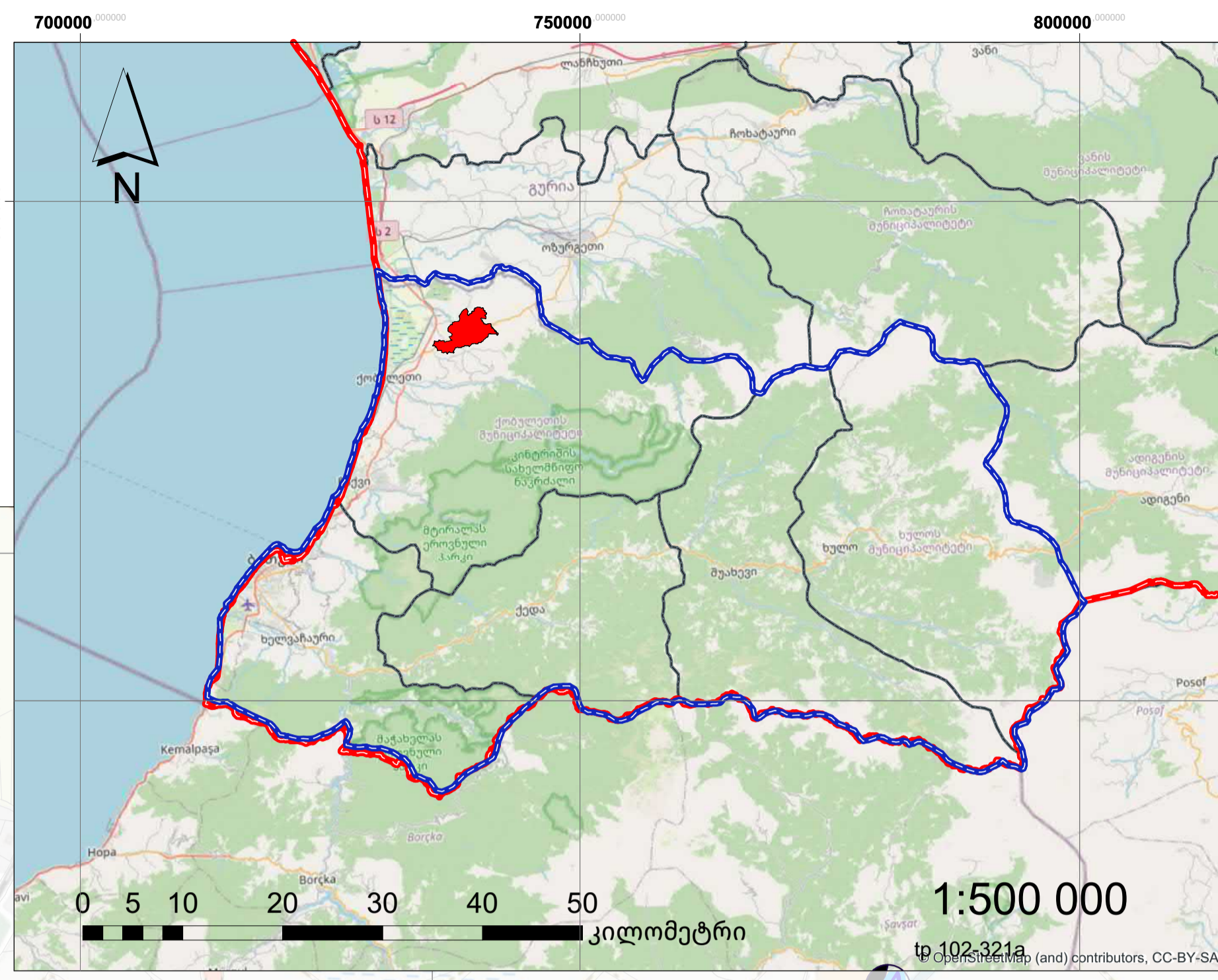


შეზღუდვები

ამონარიდი დადგენილება #365-დან.
 "მაგისტრალური მილსადენების (წაგობის, ნავთობპროდუქტების, ნავთობის თამბაქუი და ბუნებრივი გაზის და მათი ტრანსპორტირების პროდუქტების) დაცვის წესისა და მათი დაცვის ზონების დაცვის შესახებ" საქართველოს მთავრობის 2013 წლის 24 დეკემბრის #365 დადგენილებაში მ-4 მუხლის II ნაწილის შუაპროექტით დაცვის I ზონა ურდულდება მაგისტრალური მილსადენის დერეფანს და ამ მაგისტრალური მილსადენთან დაკავშირებული ობიექტის პერიმეტრიდან 4 მეტრზე ყველა მხარეს.

ამონარიდი დადგენილება #366-დან.
 საქართველოს მთავრობის 2013 წლის 24 დეკემბრის #366 დადგენილების „ულტრატოქსიკური ქიმიკატების საზოგადოებრივი ნაგებობების დაცვის წესი და მათი დაცვის ზონები“-ს მე-3 მუხლის 1-ლი ნაწილის თანახმად მასპინძელი საპროექტო-კონსტრუქციის საზღვარსა და დაცვის ზონის დადგენილია შემდეგი მანძილი:
 1. ულტრატოქსიკური ქიმიკატების საზოგადოებრივი ნაგებობების დაცვის ზონებზე დერეფანს:
 ა) საპროექტო ულტრატოქსიკატების საზღვრისთვის:
 ა.ა) საპროექტო ულტრატოქსიკატების საზღვრის განქვრივ მიწის ნაკვეთი და საპროექტო სარეაგირაციო ურთიერთობის სისტემების შემთხვევაში, რომლებზეც საზღვრის ორვე მხარეს მასპინძელი მფლობელობის მყუდრო განაშენიანება დაპროექტებულია შემდეგი მანძილით:
 ა.ა.ა) 330, 400, 500 კვ.მ-ზე;
 ა.ა.ბ) 150, 220 კვ.მ-ზე;
 ა.ა.გ) 110 კვ.მ-ზე;
 ა.ა.დ) 35 კვ.მ-ზე;
 ა.ა.ე) 1-20 კვ.მ-ზე;
 ა.ა.ვ) 1-5 კვ.მ-ზე;
 ა.ა.ზ) 2 მეტრი;
 ამავე დადგენილების მე-4 მუხლის თანახმად ულტრატოქსიკატების საზღვრის დაცვის ზონში არსებული ნებისმიერი ქიმიკატი, რომელსაც შეეძლება გამოიყოს ულტრატოქსიკური ქიმიკატების საზოგადოებრივი ნაგებობის დაცვის ზონის დაცვის ზონის დადგენილი მანძილი, მათი მიწის მფლობელის ნებართვით, კოლექტივის, გვირაბების, საავტომობილო გზებისა და რკინიგზის რეკონსტრუქციის, ან/და შენეულობის ულტრატოქსიკატების საზღვრის დასაყრდენი ობიექტების გატარების ან მისი წინაშეაგება გადატანის გარეშე.

მე-4 მუხლის I და II ნაწილის
 მუხლი 4. მაგისტრალური მილსადენების დაცვის ზონები და დაცვები
 1. მაგისტრალური მილსადენის აქტი დაცვის ორ ზონა, კერძოდ I ზონა და II ზონა, ასევე საპროექტო მიწის ნაკვეთის II ზონა და საკონსტრუქციო IV ზონა.
 2. დაცვის I ზონა არსდება მაგისტრალური მილსადენის დერეფანს და ამ მაგისტრალური მილსადენთან დაკავშირებული ობიექტის პერიმეტრიდან 4 მეტრზე ყველა მხარეს.



მუხასატა-წყაროკას გეგმარებითი ერთეულის განაშენიანების გეგმა

მის: ქობულეთის მუნიციპალიტეტი, სოფელი მუხასატა.

პრობოტი ნიშნები

- გეგმარებითი ქიმიკატი
- მალევი ძაბვის (110 კვ.) უცხადენის გახეხვის ზოლი (20-20 მ. იქეთ აქეთ)
- მალევი ძაბვის (35 კვ.) უცხადენის გახეხვის ზოლი (15-15 მ. იქეთ აქეთ)
- იგეიქების საზღვარი (6 მ. გზის შიგნით)

გეგმის ნაწილები:

- გეგმის ხელმძღვანელი (არქიტექტორი) ----- ს. ბარკაძე
- (არქიტექტორი) ----- მ. კათარაძე
- (არქიტექტორი) ----- მ. ბარკაძე
- (არქიტექტორი) ----- ლ. ჭიჭინაძე
- (არქიტექტორი) ----- მ. მარკაძე
- (არქიტექტორი) ----- მ. ბარკაძე
- მის გეგმარებითი სისტემის (საგეგმარებელი) ----- ს. ჯონია

დამტკიცებულია: _____ 2022 წ. # _____ განკარგულებით

ქობულეთის მუნიციპალიტეტის საკრებულოს

მუხასატის საგეგმარებელი:	დამამუშავებელი:
1. საპროექტო-კონსტრუქციის სამსახური 2. საპროექტო-კონსტრუქციის სამსახური 3. საპროექტო-კონსტრუქციის სამსახური 4. საპროექტო-კონსტრუქციის სამსახური 5. საპროექტო-კონსტრუქციის სამსახური	1. საპროექტო-კონსტრუქციის სამსახური 2. საპროექტო-კონსტრუქციის სამსახური 3. საპროექტო-კონსტრუქციის სამსახური 4. საპროექტო-კონსტრუქციის სამსახური 5. საპროექტო-კონსტრუქციის სამსახური

ინიციატორი: ქობულეთის მუნიციპალიტეტის საკრებულოს განყოფილება

მუხასატის საგეგმარებელი: ქობულეთის მუნიციპალიტეტის საკრებულოს განყოფილება

მუხასატის საგეგმარებელი: ქობულეთის მუნიციპალიტეტის საკრებულოს განყოფილება