

სოფელი ამფართავა



მ-2

მ-2

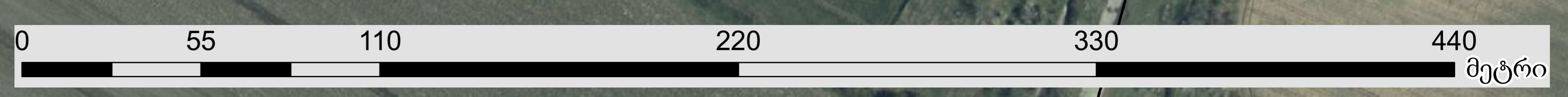
მ-2

მ-2

მ-2

ლეგენდა
სამშენებლო კონსტრუქციის ტიპი
— 1-ლი
— მე-2
სოფლის საზღვარი

1:1,000



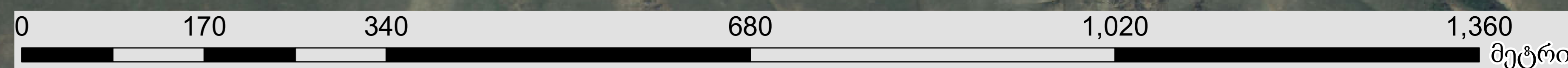
სოფელი ახალი კუმისი



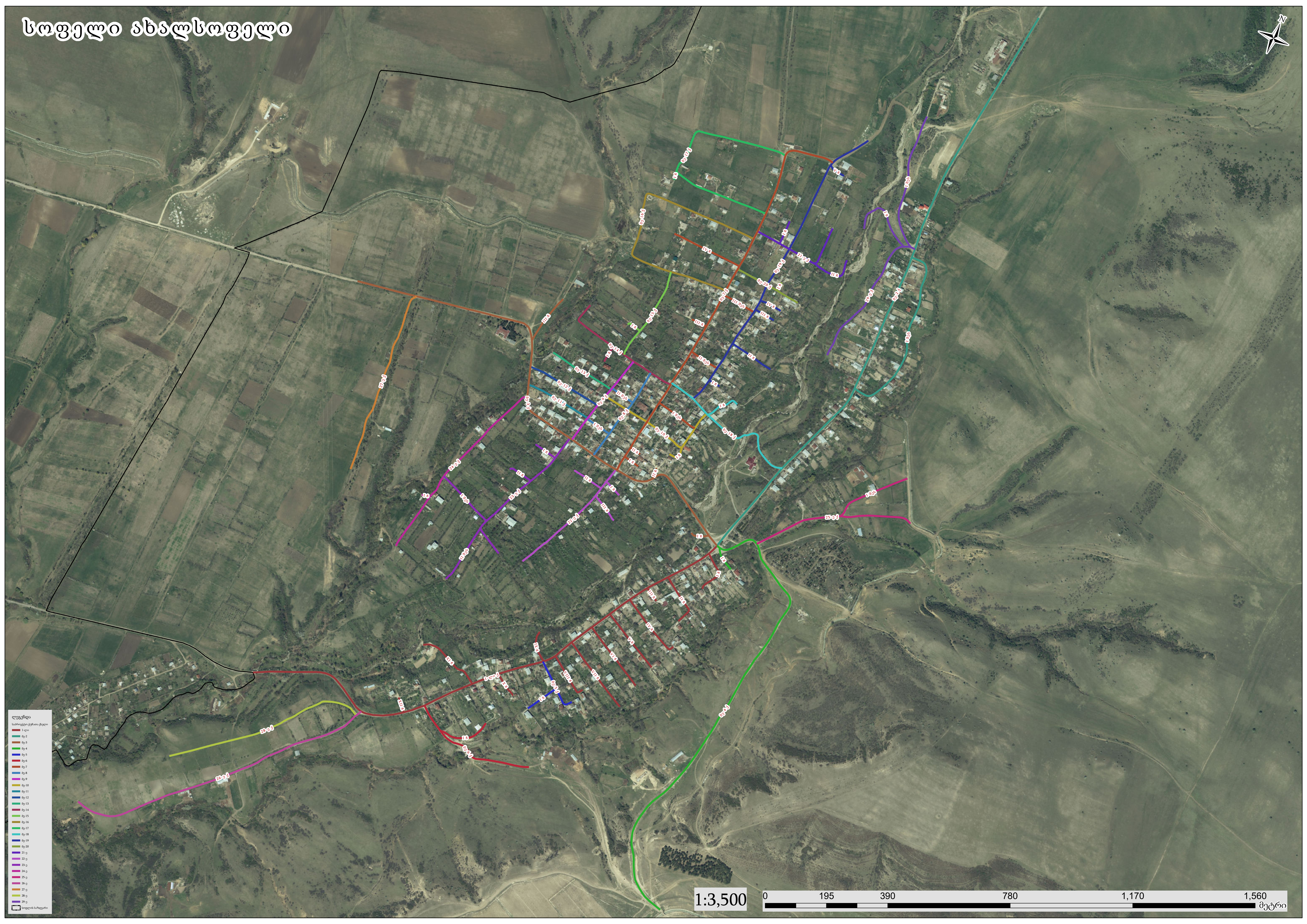
- ლეგენა
- საზღვარი/კუთხე
- 1-ლი
 - მ2
 - მ3
 - მ4
 - მ5
 - მ6
 - მ7
 - მ8
 - მ9
 - მ10
 - მ11
 - მ12
 - მ13
 - მ14
 - მ15
 - მ16
 - მ17
 - მ18
 - მ19
 - მ20
 - მ21
 - მ22
 - მ23
 - მ24
 - მ25
 - მ26
 - მ27
 - მ28
 - მ29
 - მ30
 - მ31
 - მ32
 - მ33
 - მ34
 - მ35
 - მ36
 - მ37
 - მ38
 - მ39
 - მ40
 - მ41
 - მ42
 - მ43
 - მ44
 - მ45
 - მ46
 - მ47
 - მ48
 - მ49
 - მ50
 - მ51
 - მ52
 - მ53
 - მ54
 - მ55
 - მ56
 - მ57
 - მ58
 - მ59
 - მ60
 - მ61
 - მ62
 - მ63
 - მ64
 - მ65
 - მ66
 - მ67
 - მ68
 - მ69
 - მ70
 - მ71
 - მ72
 - მ73
 - მ74
 - მ75
 - მ76
 - მ77
 - მ78
 - მ79
 - მ80
 - მ81
 - მ82
 - მ83
 - მ84
 - მ85
 - მ86
 - მ87
 - მ88
- სოფლის საზღვარი



1:3,000



სოფელი ახალსოფელი



- ლეგენდა
- სამონიტორინგო ქსელი
- 1-ლი
 - მ2
 - მ3
 - მ4
 - მ5
 - მ6
 - მ7
 - მ8
 - მ9
 - მ10
 - მ11
 - მ12
 - მ13
 - მ14
 - მ15
 - მ16
 - მ17
 - მ18
 - მ19
 - მ20
 - 21-ე
 - 22-ე
 - 23-ე
 - 24-ე
 - 25-ე
 - 26-ე
 - 27-ე
 - 28-ე
 - 29-ე
- სოფლის საზღვარი

1:3,500





ლეგენა

სამრეწვეო ქსელის კვლევა

1	მ1
2	მ2
3	მ3
4	მ4
5	მ5
6	მ6
7	მ7
8	მ8
9	მ9
10	მ10
11	მ11

სოფლის საზღვარი

1:2,000



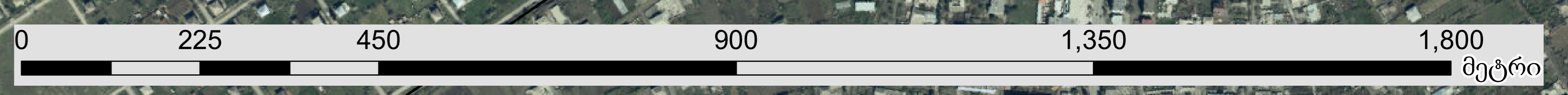
მეტრი

სტრუქტურული ბეჭედი



- ლეგენდა
- საპროექტო ქსელი
 - მ-1
 - მ-2
 - მ-3
 - მ-4
 - მ-5
 - მ-6
 - მ-7
 - მ-8
 - მ-9
 - მ-10
 - მ-11
 - მ-12
 - სოფლის სარეზერვუარი

1:4,000



სტრუქტურული გეგმა I



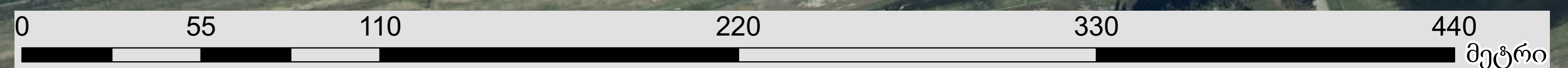
ლეგენდა

სამრეწვეო ქარაოქმული

1-ლი
მ2
მ3
მ4
მ5
მ6
მ7
მ8
მ9
მ10
მ11
მ12
მ13

სოფლის სარეზერვუარი

1:1,000

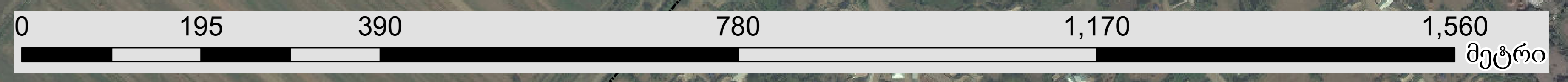


სოფელი ვახტანგისი

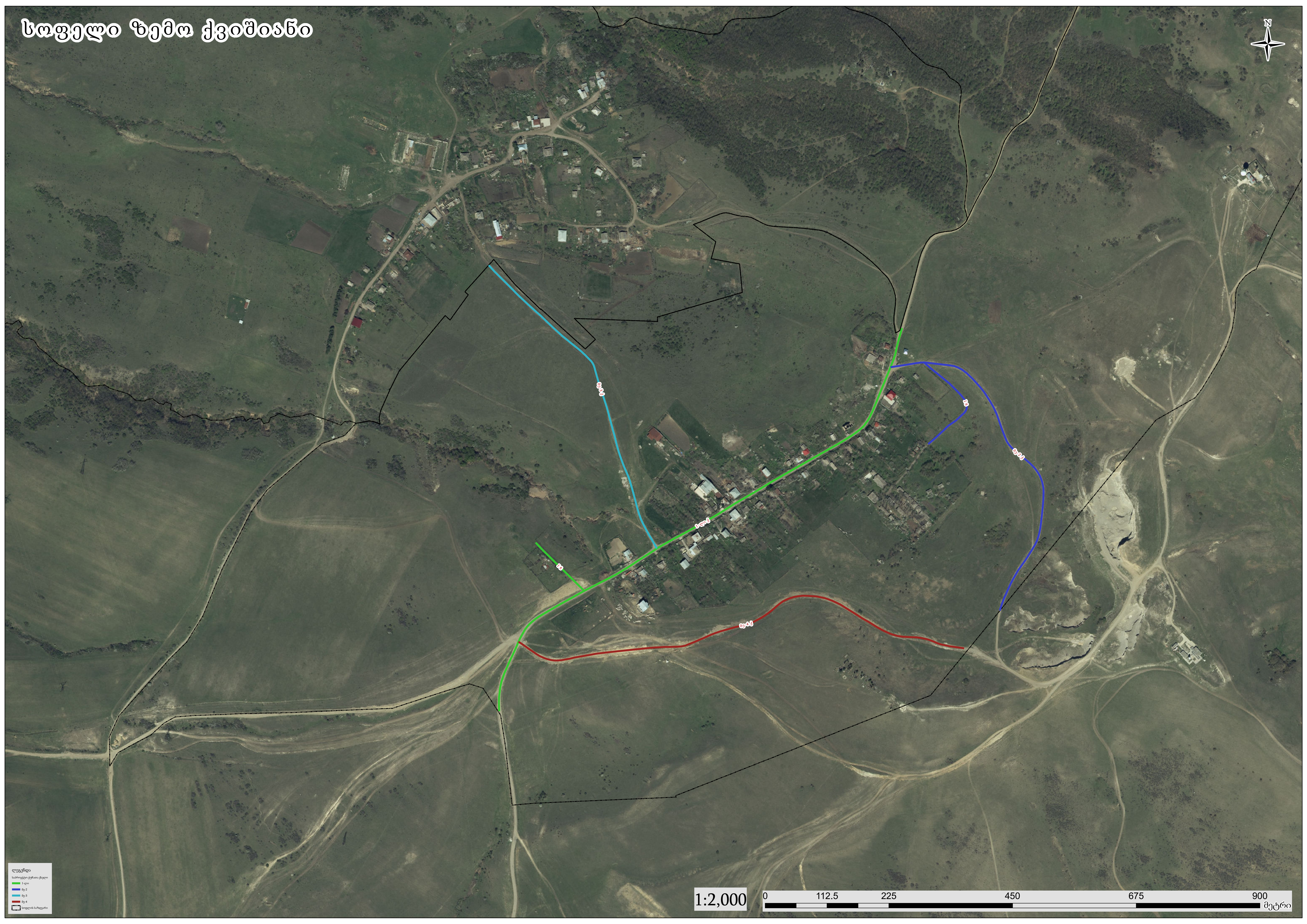


- ლეგენა
- სამრეწველო ქსელი
- მ1
 - მ2
 - მ3
 - მ4
 - მ5
 - მ6
 - მ7
 - მ8
 - მ9
 - მ10
 - მ11
 - მ12
 - მ13
 - მ14
 - მ15
 - მ16
 - მ17
 - მ18
- სოფლის საზღვარი

1:3,500

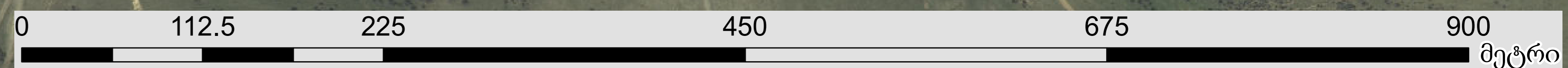


საფეხლო ზემო ქვიშაიანი



- ლეგენდა
- საფეხლო ქვიშაიანი
- მ-1
- მ-2
- მ-3
- მ-4
- სოფლის საზღვარი

1:2,000



სოფელი კუმისი



ლეგენდა

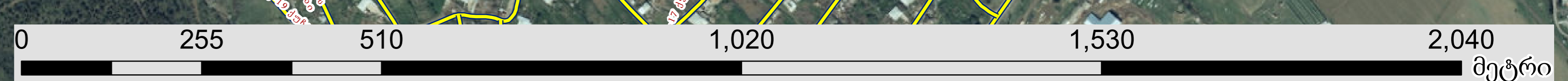
სოფლის საზღვარი (საზღვარი ხაზითაა ნაჩვენები)

სოფლის საზღვარი (საზღვარი ხაზითაა ნაჩვენები)

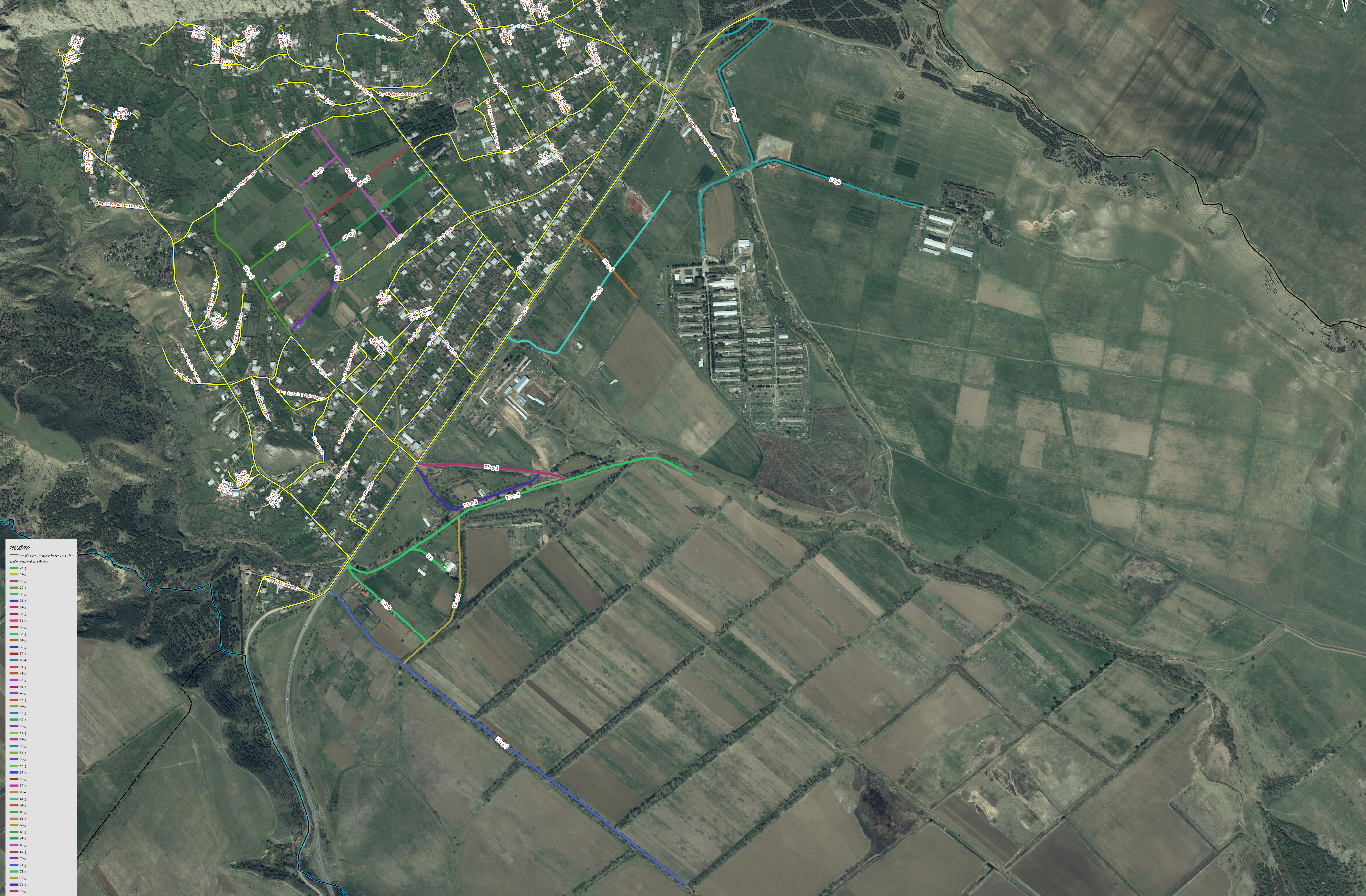
26.0
27.0
28.0
29.0
30.0
31.0
32.0
33.0
34.0
35.0
36.0
37.0
38.0
39.0
40.0
41.0
42.0
43.0
44.0
45.0
46.0
47.0
48.0
49.0
50.0
51.0
52.0
53.0
54.0
55.0
56.0
57.0
58.0
59.0
60.0
61.0
62.0
63.0
64.0
65.0
66.0
67.0
68.0
69.0
70.0
71.0
72.0
73.0
74.0
75.0
76.0
77.0
78.0

სოფლის საზღვარი

1:4,500



სოფელი გუმისი



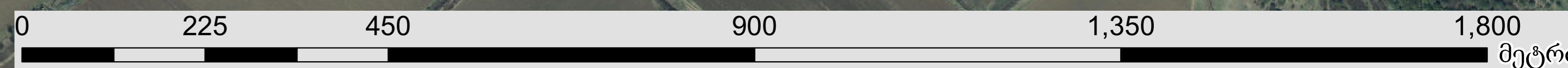
ლეგენდა

სოფელი (სოფლისთვის) ქუჩები
საინჟინერო ქუჩების ქსელი

26 მ
27 მ
28 მ
29 მ
30 მ
31 მ
32 მ
33 მ
34 მ
35 მ
36 მ
37 მ
38 მ
39 მ
40 მ
41 მ
42 მ
43 მ
44 მ
45 მ
46 მ
47 მ
48 მ
49 მ
50 მ
51 მ
52 მ
53 მ
54 მ
55 მ
56 მ
57 მ
58 მ
59 მ
60 მ
61 მ
62 მ
63 მ
64 მ
65 მ
66 მ
67 მ
68 მ
69 მ
70 მ
71 მ
72 მ
73 მ
74 მ
75 მ
76 მ
77 მ
78 მ
79 მ

სოფლის საზღვარი

1:4,000



სადგელი მარტყედი

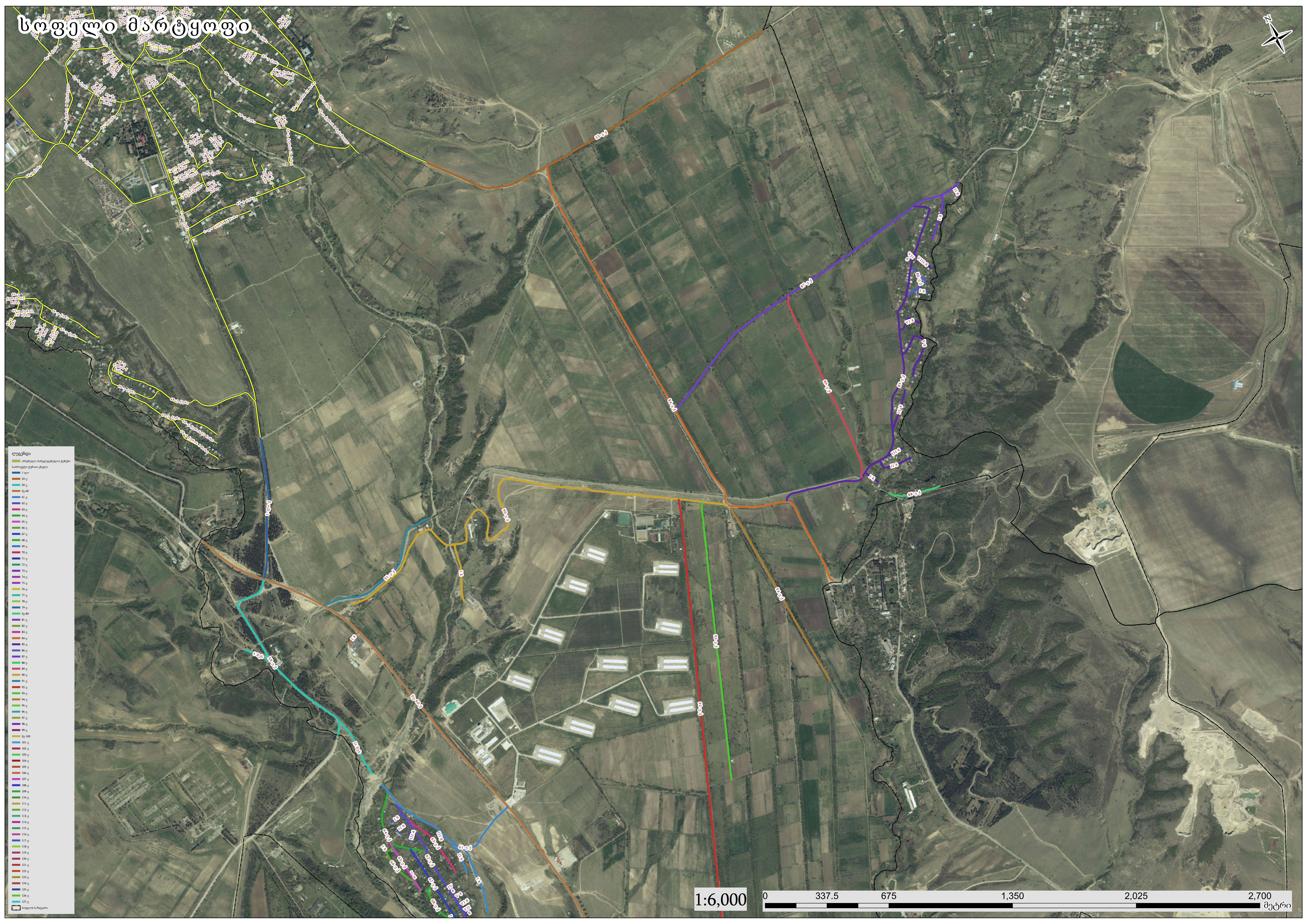


- ლეგენა
- სადგელი (საბაზო) ქუჩები
 - სადგელი (საბაზო) ქუჩები
 - 1-ლი
 - 33-ე
 - 39-ე
 - 40-ე
 - 41-ე
 - 42-ე
 - 43-ე
 - 44-ე
 - 45-ე
 - 46-ე
 - 47-ე
 - 48-ე
 - 49-ე
 - 50-ე
 - 51-ე
 - 52-ე
 - 53-ე
 - 54-ე
 - 55-ე
 - 56-ე
 - 57-ე
 - 58-ე
 - 59-ე
 - 60-ე
 - 61-ე
 - 62-ე
 - 63-ე
 - 64-ე
 - 65-ე
 - 66-ე
 - 67-ე
 - 68-ე
 - 69-ე
 - 70-ე
 - 71-ე
 - 72-ე
 - 73-ე
 - 74-ე
 - 75-ე
 - 76-ე
 - 77-ე
 - 78-ე
 - 79-ე
 - 80-ე
 - 81-ე
 - 82-ე
 - 83-ე
 - 84-ე
 - 85-ე
 - 86-ე
 - 87-ე
 - 88-ე
 - 89-ე
 - 90-ე
 - 91-ე
 - 92-ე
 - 93-ე
 - 94-ე
 - 95-ე
 - 96-ე
 - 97-ე
 - 98-ე
 - 99-ე
 - 100-ე
 - 101-ე
 - 102-ე
 - 103-ე
 - 104-ე
 - 105-ე
 - 106-ე
 - 107-ე
 - 108-ე
 - 109-ე
 - 110-ე
 - 111-ე
 - 112-ე
 - 113-ე
 - 114-ე
 - 115-ე
 - 116-ე
 - 117-ე
 - 118-ე
 - 119-ე
 - 120-ე
 - 121-ე
 - 122-ე
 - 123-ე
 - 124-ე
 - 125-ე
 - 126-ე
 - 127-ე



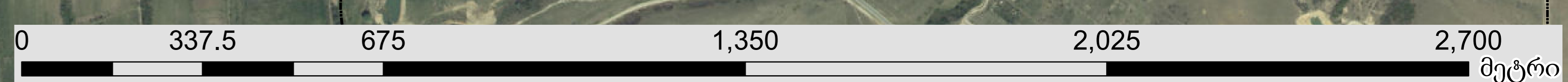
1:8,000 0 450 900 1,800 2,700 3,600 მეტრი

სტრუქტურული მარტყედი



- ლეგენდა**
- სტრუქტურული მარტყედი
 - საინჟინერო-ტექნიკური მარტყედი
 - 1-ლი
 - 33-ე
 - 34-ე
 - 35-ე
 - 36-ე
 - 37-ე
 - 38-ე
 - 39-ე
 - 40-ე
 - 41-ე
 - 42-ე
 - 43-ე
 - 44-ე
 - 45-ე
 - 46-ე
 - 47-ე
 - 48-ე
 - 49-ე
 - 50-ე
 - 51-ე
 - 52-ე
 - 53-ე
 - 54-ე
 - 55-ე
 - 56-ე
 - 57-ე
 - 58-ე
 - 59-ე
 - 60-ე
 - 61-ე
 - 62-ე
 - 63-ე
 - 64-ე
 - 65-ე
 - 66-ე
 - 67-ე
 - 68-ე
 - 69-ე
 - 70-ე
 - 71-ე
 - 72-ე
 - 73-ე
 - 74-ე
 - 75-ე
 - 76-ე
 - 77-ე
 - 78-ე
 - 79-ე
 - 80-ე
 - 81-ე
 - 82-ე
 - 83-ე
 - 84-ე
 - 85-ე
 - 86-ე
 - 87-ე
 - 88-ე
 - 89-ე
 - 90-ე
 - 91-ე
 - 92-ე
 - 93-ე
 - 94-ე
 - 95-ე
 - 96-ე
 - 97-ე
 - 98-ე
 - 99-ე
 - 100-ე
 - 101-ე
 - 102-ე
 - 103-ე
 - 104-ე
 - 105-ე
 - 106-ე
 - 107-ე
 - 108-ე
 - 109-ე
 - 110-ე
 - 111-ე
 - 112-ე
 - 113-ე
 - 114-ე
 - 115-ე
 - 116-ე
 - 117-ე
 - 118-ე
 - 119-ე
 - 120-ე
 - 121-ე
 - 122-ე
 - 123-ე
 - 124-ე
 - 125-ე
 - 126-ე
 - 127-ე

1:6,000

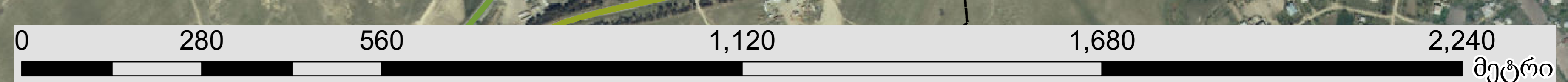


სოფელი მარტყედი

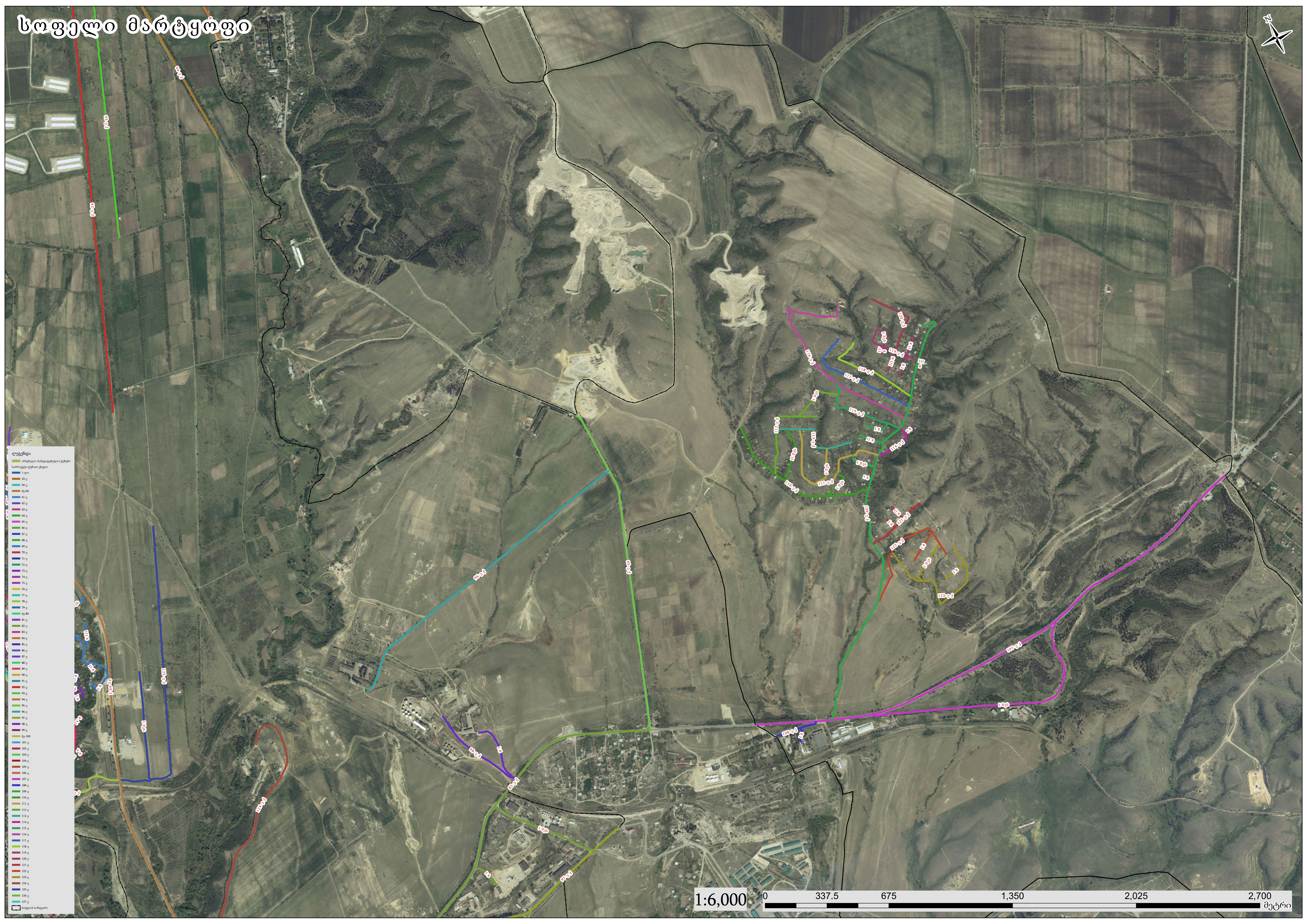


- ლეგენდა
- სოფელი (მასშტაბის) ტერიტორია
 - საინჟინერო ტერიტორია
 - 1-ლი
 - 33-ე
 - 39-ე
 - 40-ე
 - 41-ე
 - 42-ე
 - 43-ე
 - 44-ე
 - 45-ე
 - 46-ე
 - 47-ე
 - 48-ე
 - 49-ე
 - 50-ე
 - 51-ე
 - 52-ე
 - 53-ე
 - 54-ე
 - 55-ე
 - 56-ე
 - 57-ე
 - 58-ე
 - 59-ე
 - 60-ე
 - 61-ე
 - 62-ე
 - 63-ე
 - 64-ე
 - 65-ე
 - 66-ე
 - 67-ე
 - 68-ე
 - 69-ე
 - 70-ე
 - 71-ე
 - 72-ე
 - 73-ე
 - 74-ე
 - 75-ე
 - 76-ე
 - 77-ე
 - 78-ე
 - 79-ე
 - 80-ე
 - 81-ე
 - 82-ე
 - 83-ე
 - 84-ე
 - 85-ე
 - 86-ე
 - 87-ე
 - 88-ე
 - 89-ე
 - 90-ე
 - 91-ე
 - 92-ე
 - 93-ე
 - 94-ე
 - 95-ე
 - 96-ე
 - 97-ე
 - 98-ე
 - 99-ე
 - 100-ე
 - 101-ე
 - 102-ე
 - 103-ე
 - 104-ე
 - 105-ე
 - 106-ე
 - 107-ე
 - 108-ე
 - 109-ე
 - 110-ე
 - 111-ე
 - 112-ე
 - 113-ე
 - 114-ე
 - 115-ე
 - 116-ე
 - 117-ე
 - 118-ე
 - 119-ე
 - 120-ე
 - 121-ე
 - 122-ე
 - 123-ე
 - 124-ე
 - 125-ე
 - 126-ე
 - 127-ე
- სოფლის საზღვარი

1:5,000

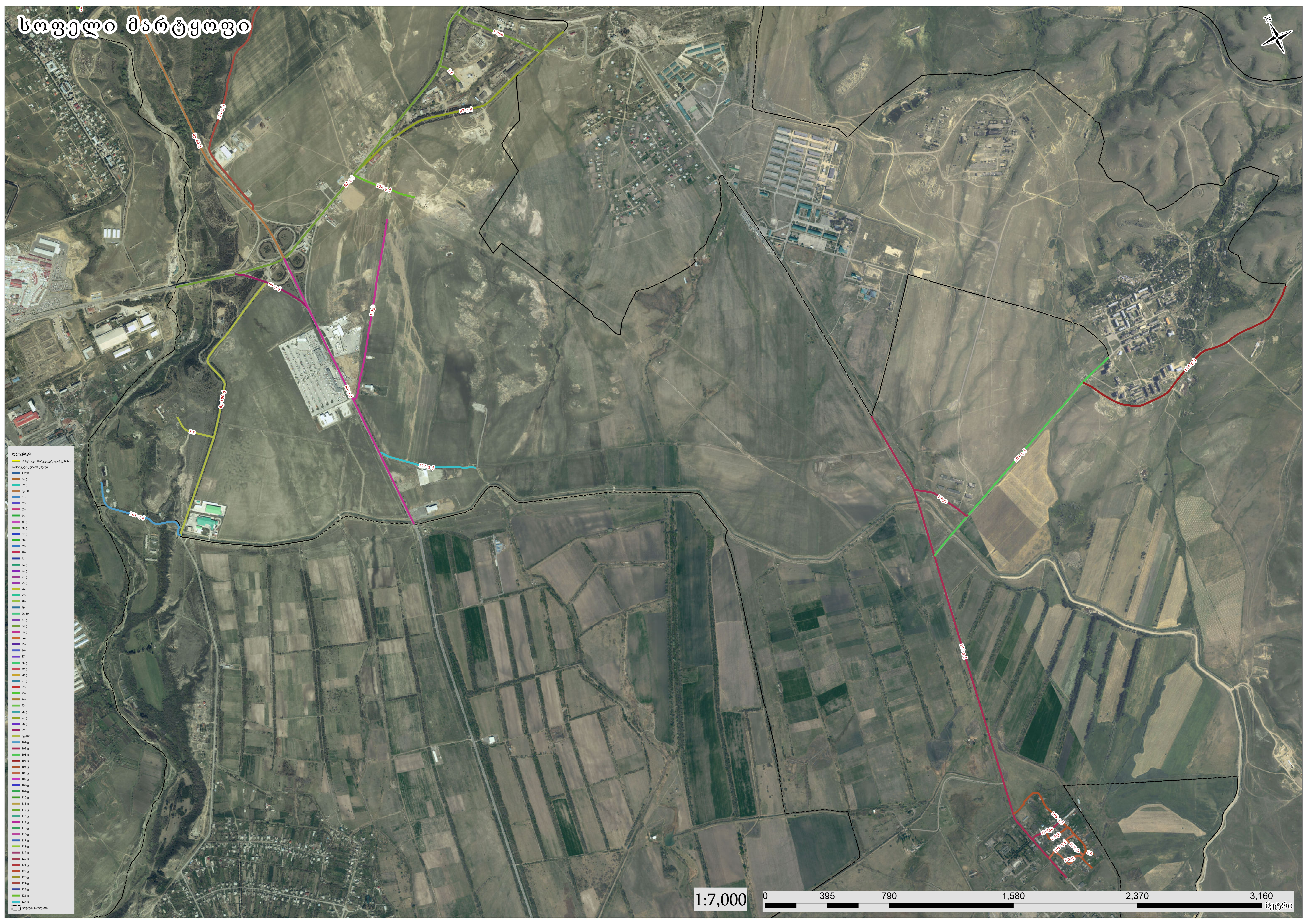


საფეხვი მარტყეფი



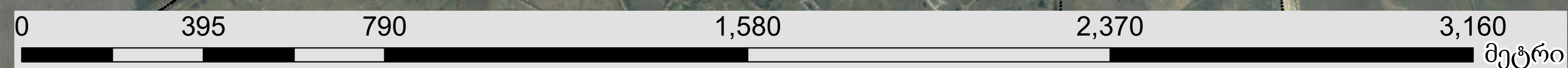
- ლეგენა
- საფეხვი მარტყეფი
 - საფეხვი მარტყეფი
 - 1-ლი
 - 33-ე
 - 39-ე
 - 45-ე
 - 51-ე
 - 57-ე
 - 63-ე
 - 69-ე
 - 75-ე
 - 81-ე
 - 87-ე
 - 93-ე
 - 99-ე
 - 105-ე
 - 111-ე
 - 117-ე
 - 123-ე
 - 129-ე
 - 135-ე
 - 141-ე
 - 147-ე
 - 153-ე
 - 159-ე
 - 165-ე
 - 171-ე
 - 177-ე
 - 183-ე
 - 189-ე
 - 195-ე
 - 201-ე
 - 207-ე
 - 213-ე
 - 219-ე
 - 225-ე
 - 231-ე
 - 237-ე
 - 243-ე
 - 249-ე
 - 255-ე
 - 261-ე
 - 267-ე
 - 273-ე
 - 279-ე
 - 285-ე
 - 291-ე
 - 297-ე
 - 303-ე
 - 309-ე
 - 315-ე
 - 321-ე
 - 327-ე
 - 333-ე
 - 339-ე
 - 345-ე
 - 351-ე
 - 357-ე
 - 363-ე
 - 369-ე
 - 375-ე
 - 381-ე
 - 387-ე
 - 393-ე
 - 399-ე
 - 405-ე
 - 411-ე
 - 417-ე
 - 423-ე
 - 429-ე
 - 435-ე
 - 441-ე
 - 447-ე
 - 453-ე
 - 459-ე
 - 465-ე
 - 471-ე
 - 477-ე
 - 483-ე
 - 489-ე
 - 495-ე
 - 501-ე
 - 507-ე
 - 513-ე
 - 519-ე
 - 525-ე
 - 531-ე
 - 537-ე
 - 543-ე
 - 549-ე
 - 555-ე
 - 561-ე
 - 567-ე
 - 573-ე
 - 579-ე
 - 585-ე
 - 591-ე
 - 597-ე
 - 603-ე
 - 609-ე
 - 615-ე
 - 621-ე
 - 627-ე
 - 633-ე
 - 639-ე
 - 645-ე
 - 651-ე
 - 657-ე
 - 663-ე
 - 669-ე
 - 675-ე
 - 681-ე
 - 687-ე
 - 693-ე
 - 699-ე
 - 705-ე
 - 711-ე
 - 717-ე
 - 723-ე
 - 729-ე
 - 735-ე
 - 741-ე
 - 747-ე
 - 753-ე
 - 759-ე
 - 765-ე
 - 771-ე
 - 777-ე
 - 783-ე
 - 789-ე
 - 795-ე
 - 801-ე
 - 807-ე
 - 813-ე
 - 819-ე
 - 825-ე
 - 831-ე
 - 837-ე
 - 843-ე
 - 849-ე
 - 855-ე
 - 861-ე
 - 867-ე
 - 873-ე
 - 879-ე
 - 885-ე
 - 891-ე
 - 897-ე
 - 903-ე
 - 909-ე
 - 915-ე
 - 921-ე
 - 927-ე
 - 933-ე
 - 939-ე
 - 945-ე
 - 951-ე
 - 957-ე
 - 963-ე
 - 969-ე
 - 975-ე
 - 981-ე
 - 987-ე
 - 993-ე
 - 999-ე
 - 1005-ე
 - 1011-ე
 - 1017-ე
 - 1023-ე
 - 1029-ე
 - 1035-ე
 - 1041-ე
 - 1047-ე
 - 1053-ე
 - 1059-ე
 - 1065-ე
 - 1071-ე
 - 1077-ე
 - 1083-ე
 - 1089-ე
 - 1095-ე
 - 1101-ე
 - 1107-ე
 - 1113-ე
 - 1119-ე
 - 1125-ე
 - 1131-ე
 - 1137-ე
 - 1143-ე
 - 1149-ე
 - 1155-ე
 - 1161-ე
 - 1167-ე
 - 1173-ე
 - 1179-ე
 - 1185-ე
 - 1191-ე
 - 1197-ე
 - 1203-ე
 - 1209-ე
 - 1215-ე
 - 1221-ე
 - 1227-ე
 - 1233-ე
 - 1239-ე
 - 1245-ე
 - 1251-ე
 - 1257-ე
 - 1263-ე
 - 1269-ე
 - 1275-ე
 - 1281-ე
 - 1287-ე
 - 1293-ე
 - 1299-ე
 - 1305-ე
 - 1311-ე
 - 1317-ე
 - 1323-ე
 - 1329-ე
 - 1335-ე
 - 1341-ე
 - 1347-ე
 - 1353-ე
 - 1359-ე
 - 1365-ე
 - 1371-ე
 - 1377-ე
 - 1383-ე
 - 1389-ე
 - 1395-ე
 - 1401-ე
 - 1407-ე
 - 1413-ე
 - 1419-ე
 - 1425-ე
 - 1431-ე
 - 1437-ე
 - 1443-ე
 - 1449-ე
 - 1455-ე
 - 1461-ე
 - 1467-ე
 - 1473-ე
 - 1479-ე
 - 1485-ე
 - 1491-ე
 - 1497-ე
 - 1503-ე
 - 1509-ე
 - 1515-ე
 - 1521-ე
 - 1527-ე
 - 1533-ე
 - 1539-ე
 - 1545-ე
 - 1551-ე
 - 1557-ე
 - 1563-ე
 - 1569-ე
 - 1575-ე
 - 1581-ე
 - 1587-ე
 - 1593-ე
 - 1599-ე
 - 1605-ე
 - 1611-ე
 - 1617-ე
 - 1623-ე
 - 1629-ე
 - 1635-ე
 - 1641-ე
 - 1647-ე
 - 1653-ე
 - 1659-ე
 - 1665-ე
 - 1671-ე
 - 1677-ე
 - 1683-ე
 - 1689-ე
 - 1695-ე
 - 1701-ე
 - 1707-ე
 - 1713-ე
 - 1719-ე
 - 1725-ე
 - 1731-ე
 - 1737-ე
 - 1743-ე
 - 1749-ე
 - 1755-ე
 - 1761-ე
 - 1767-ე
 - 1773-ე
 - 1779-ე
 - 1785-ე
 - 1791-ე
 - 1797-ე
 - 1803-ე
 - 1809-ე
 - 1815-ე
 - 1821-ე
 - 1827-ე
 - 1833-ე
 - 1839-ე
 - 1845-ე
 - 1851-ე
 - 1857-ე
 - 1863-ე
 - 1869-ე
 - 1875-ე
 - 1881-ე
 - 1887-ე
 - 1893-ე
 - 1899-ე
 - 1905-ე
 - 1911-ე
 - 1917-ე
 - 1923-ე
 - 1929-ე
 - 1935-ე
 - 1941-ე
 - 1947-ე
 - 1953-ე
 - 1959-ე
 - 1965-ე
 - 1971-ე
 - 1977-ე
 - 1983-ე
 - 1989-ე
 - 1995-ე
 - 2001-ე
 - 2007-ე
 - 2013-ე
 - 2019-ე
 - 2025-ე
 - 2031-ე
 - 2037-ე
 - 2043-ე
 - 2049-ე
 - 2055-ე
 - 2061-ე
 - 2067-ე
 - 2073-ე
 - 2079-ე
 - 2085-ე
 - 2091-ე
 - 2097-ე
 - 2103-ე
 - 2109-ე
 - 2115-ე
 - 2121-ე
 - 2127-ე
 - 2133-ე
 - 2139-ე
 - 2145-ე
 - 2151-ე
 - 2157-ე
 - 2163-ე
 - 2169-ე
 - 2175-ე
 - 2181-ე
 - 2187-ე
 - 2193-ე
 - 2199-ე
 - 2205-ე
 - 2211-ე
 - 2217-ე
 - 2223-ე
 - 2229-ე
 - 2235-ე
 - 2241-ე
 - 2247-ე
 - 2253-ე
 - 2259-ე
 - 2265-ე
 - 2271-ე
 - 2277-ე
 - 2283-ე
 - 2289-ე
 - 2295-ე
 - 2301-ე
 - 2307-ე
 - 2313-ე
 - 2319-ე
 - 2325-ე
 - 2331-ე
 - 2337-ე
 - 2343-ე
 - 2349-ე
 - 2355-ე
 - 2361-ე
 - 2367-ე
 - 2373-ე
 - 2379-ე
 - 2385-ე
 - 2391-ე
 - 2397-ე
 - 2403-ე
 - 2409-ე
 - 2415-ე
 - 2421-ე
 - 2427-ე
 - 2433-ე
 - 2439-ე
 - 2445-ე
 - 2451-ე
 - 2457-ე
 - 2463-ე
 - 2469-ე
 - 2475-ე
 - 2481-ე
 - 2487-ე
 - 2493-ე
 - 2499-ე
 - 2505-ე
 - 2511-ე
 - 2517-ე
 - 2523-ე
 - 2529-ე
 - 2535-ე
 - 2541-ე
 - 2547-ე
 - 2553-ე
 - 2559-ე
 - 2565-ე
 - 2571-ე
 - 2577-ე
 - 2583-ე
 - 2589-ე
 - 2595-ე
 - 2601-ე
 - 2607-ე
 - 2613-ე
 - 2619-ე
 - 2625-ე
 - 2631-ე
 - 2637-ე
 - 2643-ე
 - 2649-ე
 - 2655-ე
 - 2661-ე
 - 2667-ე
 - 2673-ე
 - 2679-ე
 - 2685-ე
 - 2691-ე
 - 2697-ე
 - 2703-ე
 - 2709-ე
 - 2715-ე
 - 2721-ე
 - 2727-ე
 - 2733-ე
 - 2739-ე
 - 2745-ე
 - 2751-ე
 - 2757-ე
 - 2763-ე
 - 2769-ე
 - 2775-ე
 - 2781-ე
 - 2787-ე
 - 2793-ე
 - 2799-ე
 - 2805-ე
 - 2811-ე
 - 2817-ე
 - 2823-ე
 - 2829-ე
 - 2835-ე
 - 2841-ე
 - 2847-ე
 - 2853-ე
 - 2859-ე
 - 2865-ე
 - 2871-ე
 - 2877-ე
 - 2883-ე
 - 2889-ე
 - 2895-ე
 - 2901-ე
 - 2907-ე
 - 2913-ე
 - 2919-ე
 - 2925-ე
 - 2931-ე
 - 2937-ე
 - 2943-ე
 - 2949-ე
 - 2955-ე
 - 2961-ე
 - 2967-ე
 - 2973-ე
 - 2979-ე
 - 2985-ე
 - 2991-ე
 - 2997-ე
 - 3003-ე
 - 3009-ე
 - 3015-ე
 - 3021-ე
 - 3027-ე
 - 3033-ე
 - 3039-ე
 - 3045-ე
 - 3051-ე
 - 3057-ე
 - 3063-ე
 - 3069-ე
 - 3075-ე
 - 3081-ე
 - 3087-ე
 - 3093-ე
 - 3099-ე
 - 3105-ე
 - 3111-ე
 - 3117-ე
 - 3123-ე
 - 3129-ე
 - 3135-ე
 - 3141-ე
 - 3147-ე
 - 3153-ე
 - 3159-ე
 - 3165-ე
 - 3171-ე
 - 3177-ე
 - 3183-ე
 - 3189-ე
 - 3195-ე
 - 3201-ე
 - 3207-ე
 - 3213-ე
 - 3219-ე
 - 3225-ე
 - 3231-ე
 - 3237-ე
 - 3243-ე
 - 3249-ე
 - 3255-ე
 - 3261-ე
 - 3267-ე
 - 3273-ე
 - 3279-ე
 - 3285-ე
 - 3291-ე
 - 3297-ე
 - 3303-ე
 - 3309-ე
 - 3315-ე
 - 3321-ე
 - 3327-ე
 - 3333-ე
 - 3339-ე
 - 3345-ე
 - 3351-ე
 - 3357-ე
 - 3363-ე
 - 3369-ე
 - 3375-ე
 - 3381-ე
 - 3387-ე
 - 3393-ე
 - 3399-ე
 - 3405-ე
 - 3411-ე
 - 3417-ე
 - 3423-ე
 - 3429-ე
 - 3435-ე
 - 3441-ე
 - 3447-ე
 - 3453-ე
 - 3459-ე
 - 3465-ე
 - 3471-ე
 - 3477-ე
 - 3483-ე
 - 3489-ე
 - 3495-ე
 - 3501-ე
 - 3507-ე
 - 3513-ე
 - 3519-ე
 - 3525-ე
 - 3531-ე
 - 3537-ე
 - 3543-ე
 - 3549-ე
 - 3555-ე
 - 3561-ე
 - 3567-ე
 - 3573-ე
 - 3579-ე
 - 3585-ე
 - 3591-ე
 - 3597-ე
 - 3603-ე
 - 3609-ე
 - 3615-ე
 - 3621-ე
 - 3627-ე
 - 3633-ე
 - 3639-ე
 - 3645-ე
 - 3651-ე
 - 3657-ე
 - 3663-ე
 - 3669-ე
 - 3675-ე
 - 3681-ე
 - 3687-ე
 - 3693-ე
 - 3699-ე
 - 3705-ე
 - 3711-ე
 - 3717-ე
 - 3723-ე
 - 3729-ე
 - 3735-ე
 - 3741-ე
 - 3747-ე
 - 3753-ე
 - 3759-ე
 - 3765-ე
 - 3771-ე
 - 3777-ე
 - 3783-ე
 - 3789-ე
 - 3795-ე
 - 3801-ე
 - 3807-ე
 - 3813-ე
 - 3819-ე
 - 3825-ე
 - 3831-ე
 - 3837-ე
 - 3843-ე
 - 3849-ე
 - 3855-ე
 - 3861-ე
 - 3867-ე
 - 3873-ე
 - 3879-ე
 - 3885-ე
 - 3891-ე
 - 3897-ე
 - 3903-ე
 - 3909-ე
 - 3915-ე
 - 3921-ე
 - 3927-ე
 - 3933-ე
 - 3939-ე
 - 3945-ე
 - 3951-ე
 - 3957-ე
 - 3963-ე
 - 3969-ე
 - 3975-ე
 - 3981-ე
 - 3987-ე
 - 3993-ე
 - 3999-ე
 - 4005-ე
 - 4011-ე
 - 4017-ე
 - 4023-ე
 - 4029-ე
 - 4035-ე
 - 4041-ე
 - 4047-ე
 - 4053-ე
 - 4059-ე
 - 4065-ე
 - 4071-ე
 - 4077-ე
 - 4083-ე
 - 4089-ე
 - 4095-ე
 - 4101-ე
 - 4107-ე
 - 4113-ე
 - 4119-ე
 - 4125-ე
 - 4131-ე
 - 4137-ე
 - 4143-ე
 - 4149-ე
 - 4155-ე
 - 4161-ე
 - 4167-ე
 - 4173-ე
 - 4179-ე
 - 4185-ე
 - 4191-ე
 - 4197-ე
 - 4203-ე
 - 4209-ე
 - 4215-ე
 - 4221-ე
 - 4227-ე
 - 4233-ე
 - 4239-ე
 - 4245-ე
 - 4251-ე
 - 4257-ე
 - 4263-ე
 - 4269-ე
 - 4275-ე
 - 4281-ე
 - 4287-ე
 - 4293-ე
 - 4299-ე
 - 4305-ე
 - 4311-ე
 - 4317-ე
 - 4323-ე
 - 4329-ე
 - 4335-ე
 - 4341-ე
 - 4347-ე
 - 4353-ე
 - 4359-ე
 - 4365-ე
 - 4371-ე
 - 4377-ე
 - 4383-ე
 - 4389-ე
 - 4395-ე
 - 4401-ე
 - 4407-ე
 - 4413-ე
 - 4419-ე
 - 4425-ე
 - 4431-ე
 - 4437-ე
 - 4443-ე
 - 4449-ე
 - 4455-ე
 - 4461-ე
 - 4467-ე
 - 4473-ე
 - 4479-ე
 - 4485-ე
 - 4491-ე
 - 4497-ე
 - 4503-ე
 - 4509-ე
 - 4515-ე
 - 4521-ე
 - 4527-ე
 - 4533-ე
 - 4539-ე
 - 4545-ე
 - 4551-ე
 - 4557-ე
 - 4563-ე
 - 4569-ე
 - 4575-ე
 - 4581-ე
 - 4587-ე
 - 4593-ე
 - 4599-ე
 - 4605-ე
 - 4611-ე
 - 4617-ე
 - 4623-ე
 - 4629-ე
 - 4635-ე
 - 4641-ე
 - 4647-ე
 - 4653-ე
 - 4659-ე
 - 4665-ე
 - 4671-ე
 - 4677-ე
 - 4683-ე
 - 4689-ე
 - 4695-ე
 - 4701-ე
 - 4707-ე
 - 4713-ე
 - 4719-ე
 - 4725-ე
 - 4731-ე
 - 4737-ე
 - 4743-ე
 - 4749-ე
 - 4755-ე
 - 4761-ე
 - 4767-ე
 - 4773-ე
 - 4779-ე
 - 4785-ე
 - 4791-ე
 - 4797-ე
 - 4803-ე
 - 4809-ე
 - 4815-ე
 - 4821-ე
 - 4827-ე
 - 4833-ე
 - 4839-ე
 - 4845-ე
 - 4851-ე
 - 4857-ე
 - 4863-ე
 - 4869-ე
 - 4875-ე
 - 4881-ე
 - 4887-ე
 - 4893-ე
 - 4899-ე
 - 4905-ე
 - 4911-ე
 - 4917-ე
 - 4923-ე
 - 4929-ე
 - 4935-ე
 - 4941-ე
 - 4947-ე
 - 4953-ე
 - 4959-ე
 - 4965-ე
 - 4971-ე
 - 4977-ე
 - 4983-ე
 - 4989-ე
 - 4995-ე
 - 5001-ე
 - 5007-ე
 - 5013-ე
 - 5019-ე
 - 5025-ე
 - 5031-ე
 - 5037-ე
 - 5043-ე
 - 5049-ე
 - 5055-ე
 - 5061-ე
 - 5067-ე
 - 5073-ე
 - 5079-ე
 - 5085-ე
 - 5091-ე
 - 5097-ე
 - 5103-ე
 - 5109-ე
 - 5115-ე
 - 5121-ე
 - 5127-ე
 - 5133-ე
 - 5139-ე
 - 5145-ე
 - 5151-ე
 - 5157-ე
 - 5163-ე
 - 5169-ე
 - 5175-ე
 - 5181-ე
 - 5187-ე
 - 5193-ე
 - 5199-ე
 - 5205-ე
 - 5211-ე
 - 5217-ე
 - 5223-ე
 - 5229-ე
 - 5235-ე
 - 5241-ე
 - 5247-ე
 - 5253-ე
 - 5259-ე
 - 5265-ე
 - 5271-ე
 - 5277-ე
 - 5283-ე
 - 5289-ე
 - 5295-ე
 - 5301-ე
 - 5307-ე
 - 5313-ე
 - 5319-ე
 - 5325-ე
 - 5331-ე
 - 5337-ე
 - 5343-ე
 - 5349-ე
 - 5355-ე
 - 5361-ე
 - 5367-ე
 - 5373-ე
 - 5379-ე
 - 5385-ე
 - 5391-ე
 - 5397-ე
 - 5403-ე
 - 5409-ე
 - 5415-ე
 - 5421-ე
 - 5427-ე
 - 5433-ე
 - 5439-ე
 - 5445-ე
 - 5451-ე
 - 5457-ე
 - 5463-ე
 - 5469-ე
 - 5475-ე
 - 5481-ე
 - 5487-ე
 - 5493-ე
 - 5499-ე
 - 5505-ე
 - 5511-ე
 - 5517-ე
 - 5523-ე
 - 5529-ე
 - 5535-ე
 - 5541-ე
 - 5547-ე
 - 5553-ე
 - 5559-ე
 - 5565-ე
 - 5571-ე
 - 5577-ე
 - 5583-ე
 - 5589-ე
 - 5595-ე
 - 5601-ე
 - 5607-ე
 - 5613-ე
 - 5619-ე
 - 5625-ე
 - 5631-ე
 - 5637-ე
 - 5643-ე
 - 5649-ე
 - 5655-ე
 - 5661-ე
 - 5667-ე
 - 5673-ე
 - 5679-ე
 - 5685-ე
 - 5691-ე
 - 5697-ე
 - 5703-ე
 - 5709-ე
 - 5715-ე
 - 5721-ე
 - 5727-ე
 - 5733-ე
 - 5739-ე
 - 5745-ე
 - 5751-ე
 - 5757-ე
 - 5763-ე
 - 5769-ე
 - 5775-ე
 - 5781-ე
 - 5787-ე
 - 5793-ე
 - 5799-ე
 - 5805-ე
 - 5811-ე
 - 5817-ე
 - 5823-ე
 - 5829-ე
 - 5835-ე
 - 5841-ე
 - 5847-ე
 - 5853-ე
 - 5859-ე
 - 5865-ე
 - 5871-ე
 - 5877-ე
 - 5883-ე
 - 5889-ე
 - 5895-ე
 - 5901-ე
 - 5907-ე
 - 5913-ე
 - 5919-ე
 - 5925-ე
 - 5931-ე
 - 5937-ე
 - 5943-ე
 - 5949-ე
 - 5955-ე
 - 5961-ე
 - 5967-ე
 - 5973-ე
 - 5979-ე
 - 5985-ე
 - 5991-ე
 - 5997-ე
 - 6003-ე
 - 6009-ე
 - 6015-ე
 - 6021-ე
 - 6027-ე
 - 6033-ე
 - 6039-ე
 - 6045-ე
 - 6051-ე
 - 6057-ე
 - 6063-ე
 - 6069-ე
 - 6075-ე
 - 6081-ე
 - 6087-ე
 - 6093-ე
 - 6099-ე
 - 6105-ე
 - 6111-ე
 - 6117-ე
 - 6123-ე
 - 6129-ე
 - 6135-ე
 - 6141-ე
 - 6147-ე
 - 6153-ე
 - 6159-ე
 - 6165-ე
 - 6171-ე
 - 6177-ე
 - 6183-ე
 - 6189-ე
 - 6195-ე
 - 6201-ე
 - 6207-ე
 - 6213-ე
 - 6219-ე
 - 6225-ე
 - 6231-ე
 - 6237-ე
 - 6243-ე
 - 6249-ე
 - 6255-ე
 - 6261-ე
 - 6267-ე
 - 6273-ე
 - 6279-ე
 - 6285-ე
 - 6291-ე
 - 6297-ე
 - 6303-ე
 - 6309-ე
 - 6315-ე
 - 6321-ე
 - 6327-ე
 - 6333-ე
 - 6339-ე
 - 6345-ე
 - 6351-ე
 - 6357-ე
 - 6363-ე
 - 6369-ე
 - 6375-ე
 - 6381-ე
 - 6387-ე
 - 6393-ე
 - 6399-ე
 - 6405-ე
 - 6411-ე
 - 6417-ე
 - 6423-ე
 - 6429-ე
 - 6435-ე
 - 6441-ე
 - 6447-ე
 - 6453-ე
 - 6459-ე
 - 6465-ე
 - 6471-ე
 - 6477-ე
 - 6483-ე
 - 6489-ე
 - 6495-ე
 - 6501-ე
 - 6507-ე
 - 6513-ე
 - 6519-ე
 - 6525-ე
 - 6531-ე
 - 6537-ე
 - 6543-ე
 - 6549-ე
 - 6555-ე
 - 6561-ე
 - 6567-ე
 - 6573-ე
 - 6579-ე
 - 6585-ე
 - 6591-ე
 - 6597-ე
 - 6603-ე
 - 6609-ე
 - 6615-ე
 - 6621-ე
 - 6627-ე
 - 6633-ე
 - 6639-ე
 - 6645-ე
 - 6651-ე
 - 6657-ე
 - 6663-ე
 - 6669-ე
 - 6675-ე
 - 6681-ე
 - 6687-ე
 - 6693-ე
 - 6699-ე
 - 6705-ე
 - 6711-ე

სადგელი მარტყედი



- ლეგენდა
- სადგელი მარტყედი
 - სადგელი მარტყედი
 - 1-ლი
 - 33-ე
 - 34-ე
 - 35-ე
 - 36-ე
 - 37-ე
 - 38-ე
 - 39-ე
 - 40-ე
 - 41-ე
 - 42-ე
 - 43-ე
 - 44-ე
 - 45-ე
 - 46-ე
 - 47-ე
 - 48-ე
 - 49-ე
 - 50-ე
 - 51-ე
 - 52-ე
 - 53-ე
 - 54-ე
 - 55-ე
 - 56-ე
 - 57-ე
 - 58-ე
 - 59-ე
 - 60-ე
 - 61-ე
 - 62-ე
 - 63-ე
 - 64-ე
 - 65-ე
 - 66-ე
 - 67-ე
 - 68-ე
 - 69-ე
 - 70-ე
 - 71-ე
 - 72-ე
 - 73-ე
 - 74-ე
 - 75-ე
 - 76-ე
 - 77-ე
 - 78-ე
 - 79-ე
 - 80-ე
 - 81-ე
 - 82-ე
 - 83-ე
 - 84-ე
 - 85-ე
 - 86-ე
 - 87-ე
 - 88-ე
 - 89-ე
 - 90-ე
 - 91-ე
 - 92-ე
 - 93-ე
 - 94-ე
 - 95-ე
 - 96-ე
 - 97-ე
 - 98-ე
 - 99-ე
 - 100-ე
 - 101-ე
 - 102-ე
 - 103-ე
 - 104-ე
 - 105-ე
 - 106-ე
 - 107-ე
 - 108-ე
 - 109-ე
 - 110-ე
 - 111-ე
 - 112-ე
 - 113-ე
 - 114-ე
 - 115-ე
 - 116-ე
 - 117-ე
 - 118-ე
 - 119-ე
 - 120-ე
 - 121-ე
 - 122-ე
 - 123-ე
 - 124-ე
 - 125-ე
 - 126-ე
 - 127-ე

1:7,000

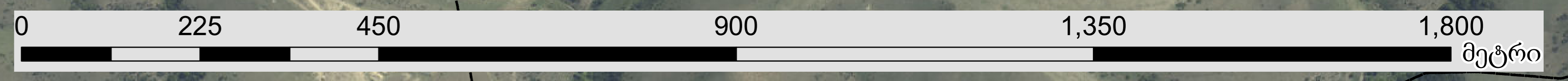


სადგელი მუხრანში

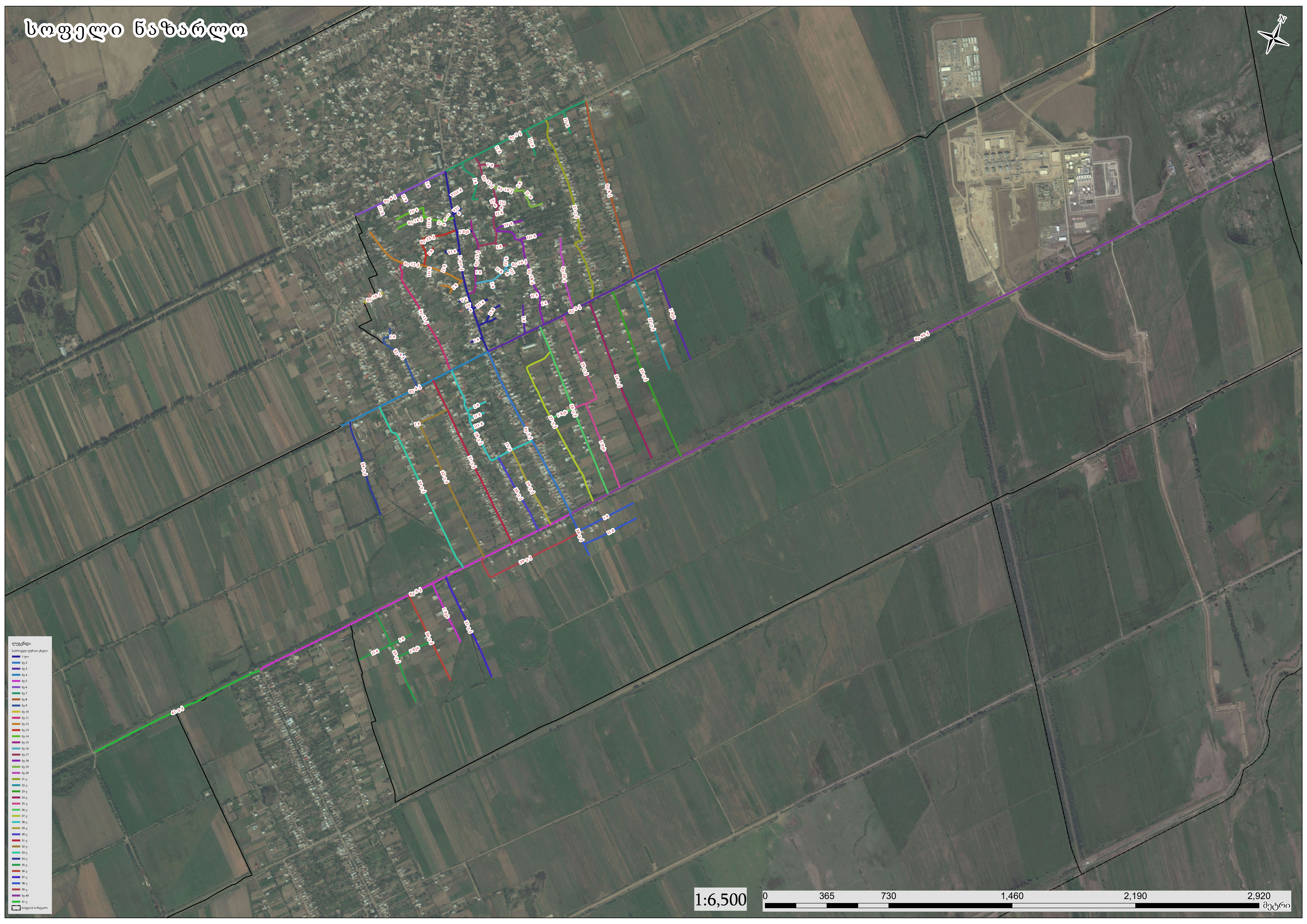
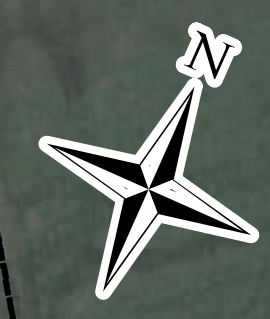


- ლეგენდა
- სადგელი
 - 1-ლი
 - მ-2
 - მ-3
 - მ-4
 - მ-5
 - მ-6
 - მ-7
 - მ-8
 - მ-9
 - მ-10
 - მ-11
 - მ-12
 - მ-13
 - მ-14
 - სოფლის საზღვარი

1:4,000

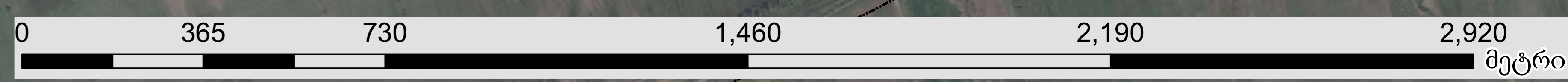


სტრუქტურული ნაგებობა

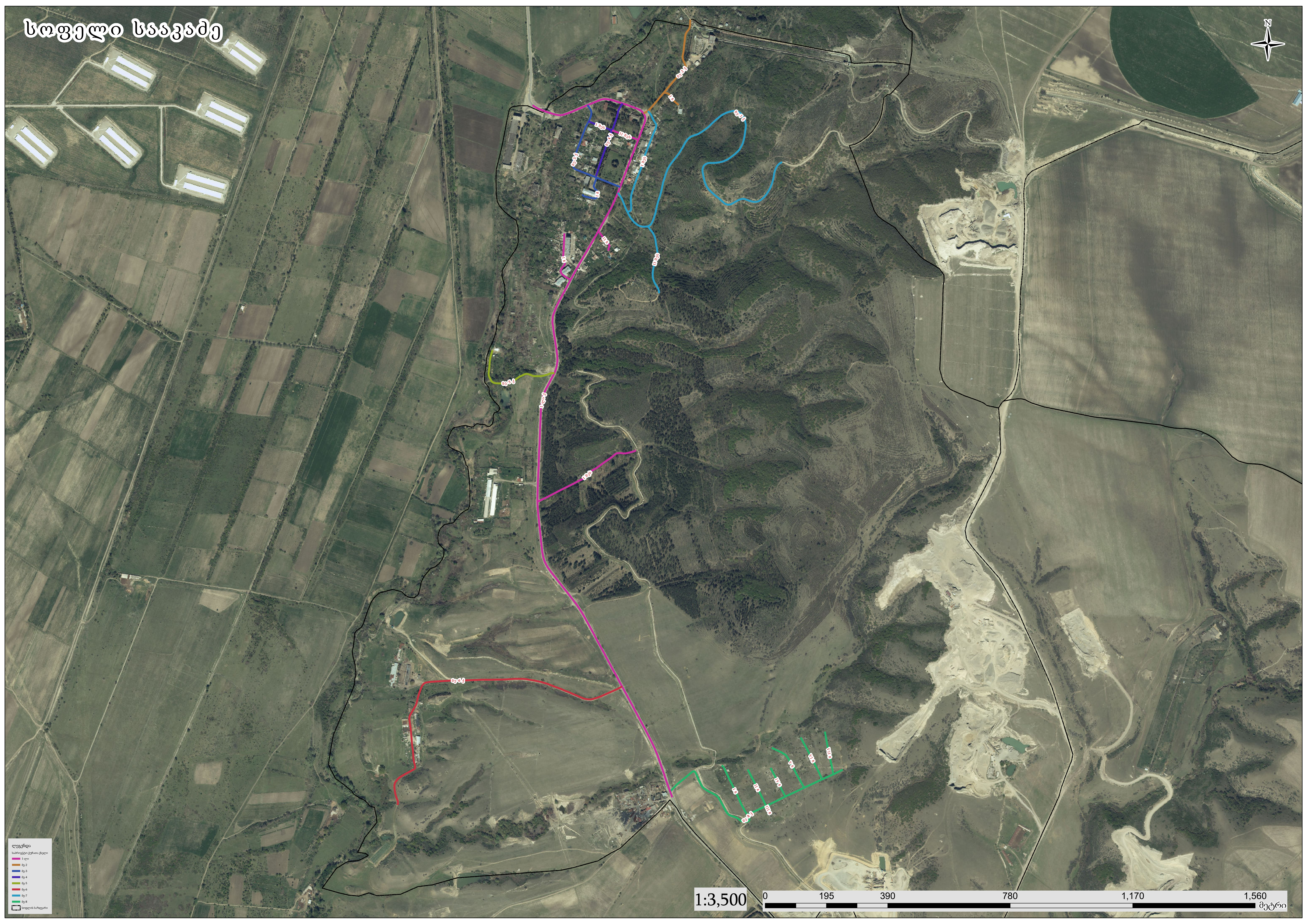


- ლეგენა
- საინჟინერო-ტექნიკური ქსელი
 - 1-ლი
 - 2-ლი
 - 3-ლი
 - 4-ლი
 - 5-ლი
 - 6-ლი
 - 7-ლი
 - 8-ლი
 - 9-ლი
 - 10-ლი
 - 11-ლი
 - 12-ლი
 - 13-ლი
 - 14-ლი
 - 15-ლი
 - 16-ლი
 - 17-ლი
 - 18-ლი
 - 19-ლი
 - 20-ლი
 - 21-ლი
 - 22-ლი
 - 23-ლი
 - 24-ლი
 - 25-ლი
 - 26-ლი
 - 27-ლი
 - 28-ლი
 - 29-ლი
 - 30-ლი
 - 31-ლი
 - 32-ლი
 - 33-ლი
 - 34-ლი
 - 35-ლი
 - 36-ლი
 - 37-ლი
 - 38-ლი
 - 39-ლი
 - 40-ლი
 - 41-ლი
 - სოფლის ნაგებობა

1:6,500

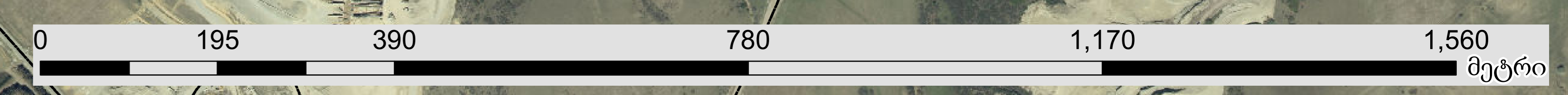


სტრუქტურული სარეგისტრაციო რეგისტრაცია

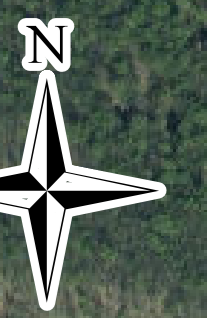


- ლეგენა
- სარეგისტრაციო რეგისტრაცია
 - ფაზა 1
 - ფაზა 2
 - ფაზა 3
 - ფაზა 4
 - ფაზა 5
 - ფაზა 6
 - ფაზა 7
 - ფაზა 8
 - სოფლის რეგისტრაცია

1:3,500



სოფელი საცხენისი



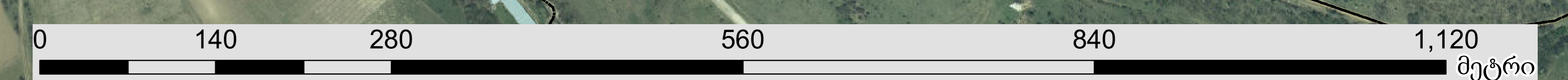
ლეგენდა

საპროექტო ქსელის მარშრუტები

1-ლი
მ-2
მ-3
მ-4
მ-5
მ-6
მ-7
მ-8
მ-9
მ-10
მ-11
მ-12
მ-13
მ-14

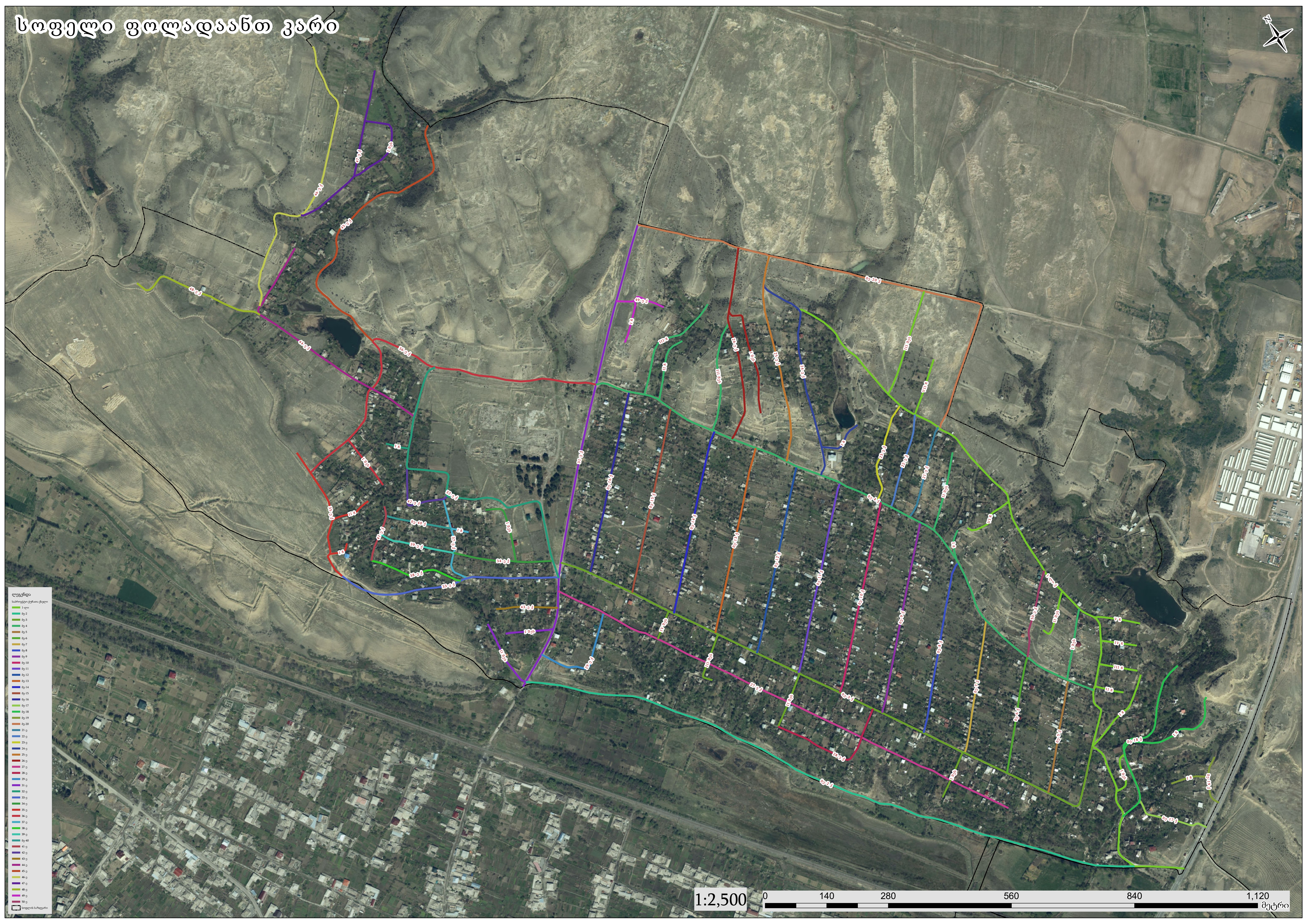
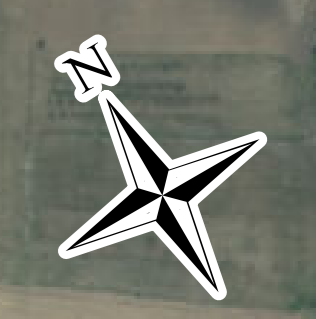
სოფლის საზღვარი

1:2,500



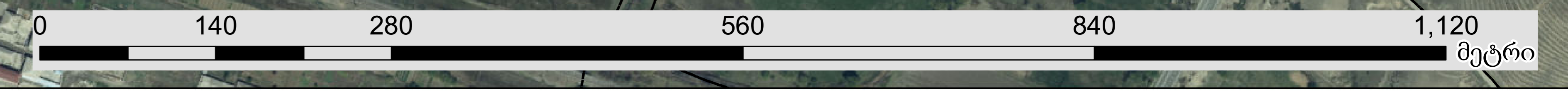
მეტრი

სოფელი ფოლადაანთ ვარი



- ლეგენა
- საინჟინერო-ტექნიკური ქსელი
- 1-ლი
 - მ2
 - მ3
 - მ4
 - მ5
 - მ6
 - მ7
 - მ8
 - მ9
 - მ10
 - მ11
 - მ12
 - მ13
 - მ14
 - მ15
 - მ16
 - მ17
 - მ18
 - მ19
 - მ20
 - 21-ე
 - 22-ე
 - 23-ე
 - 24-ე
 - 25-ე
 - 26-ე
 - 27-ე
 - 28-ე
 - 29-ე
 - 30-ე
 - 31-ე
 - 32-ე
 - 33-ე
 - 34-ე
 - 35-ე
 - 36-ე
 - 37-ე
 - 38-ე
 - 39-ე
 - მ40
 - მ41
 - მ42
 - მ43
 - მ44
 - მ45
 - მ46
 - მ47
 - მ48
 - მ49
 - მ50
- სოფლის საზღვარი

1:2,500

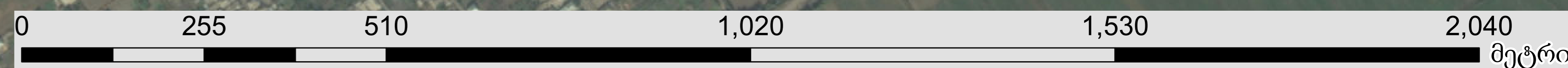


სოფელი ქესალა



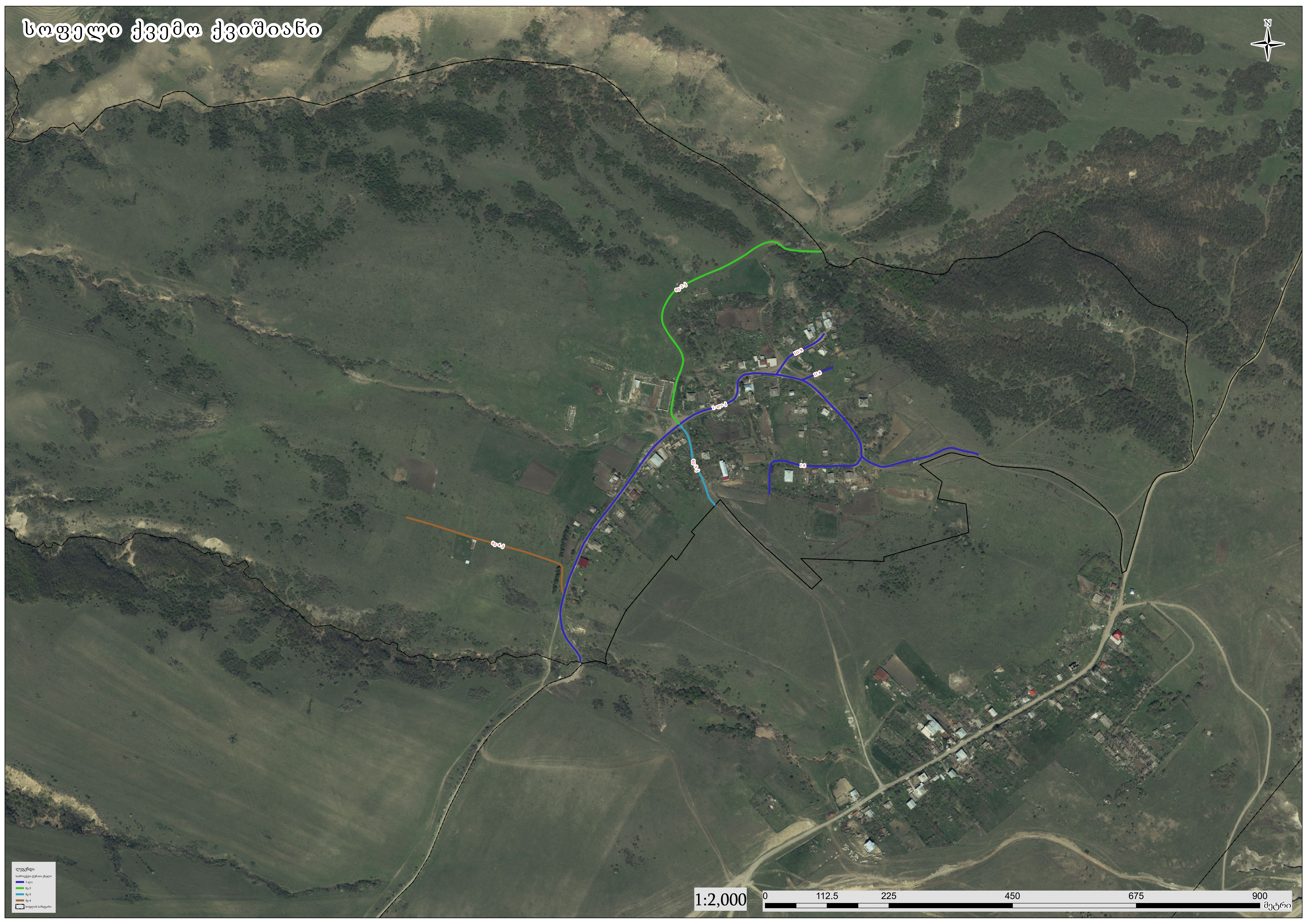
- ლეგენდა**
- არსებული (სახელმწიფო) ქუჩები
 - სამომავლო ქუჩის ტიპი
 - მ-1
 - მ-2
 - მ-3
 - მ-4
 - მ-5
 - მ-6
 - მ-7
 - მ-8
 - მ-9
 - მ-10
 - მ-11
 - მ-12
 - მ-13
 - მ-14
 - მ-15
 - მ-16
 - მ-17
 - მ-18
 - მ-19
 - მ-20
 - მ-21
 - მ-22
 - მ-23
 - მ-24
 - მ-25
 - მ-26
 - მ-27
 - მ-28
 - მ-29
 - მ-30
 - მ-31
 - მ-32
 - მ-33
 - მ-34
 - მ-35
 - მ-36
 - მ-37
 - მ-38
 - მ-39
 - მ-40
 - მ-41
 - მ-42
 - მ-43
 - სოფლის საზღვარი

1:4,500



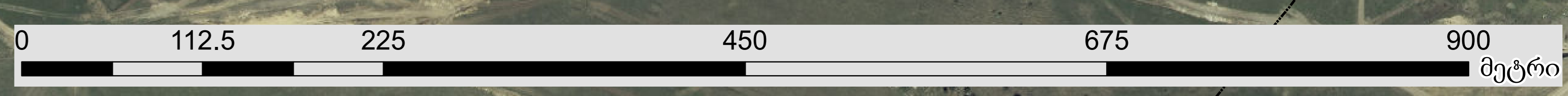
მეტრი

სოფელი ქვემო ქვიშიანი



- სოფლის საზღვარი
- მე-4
- მე-3
- მე-2
- მე-1

1:2,000



მეტრი