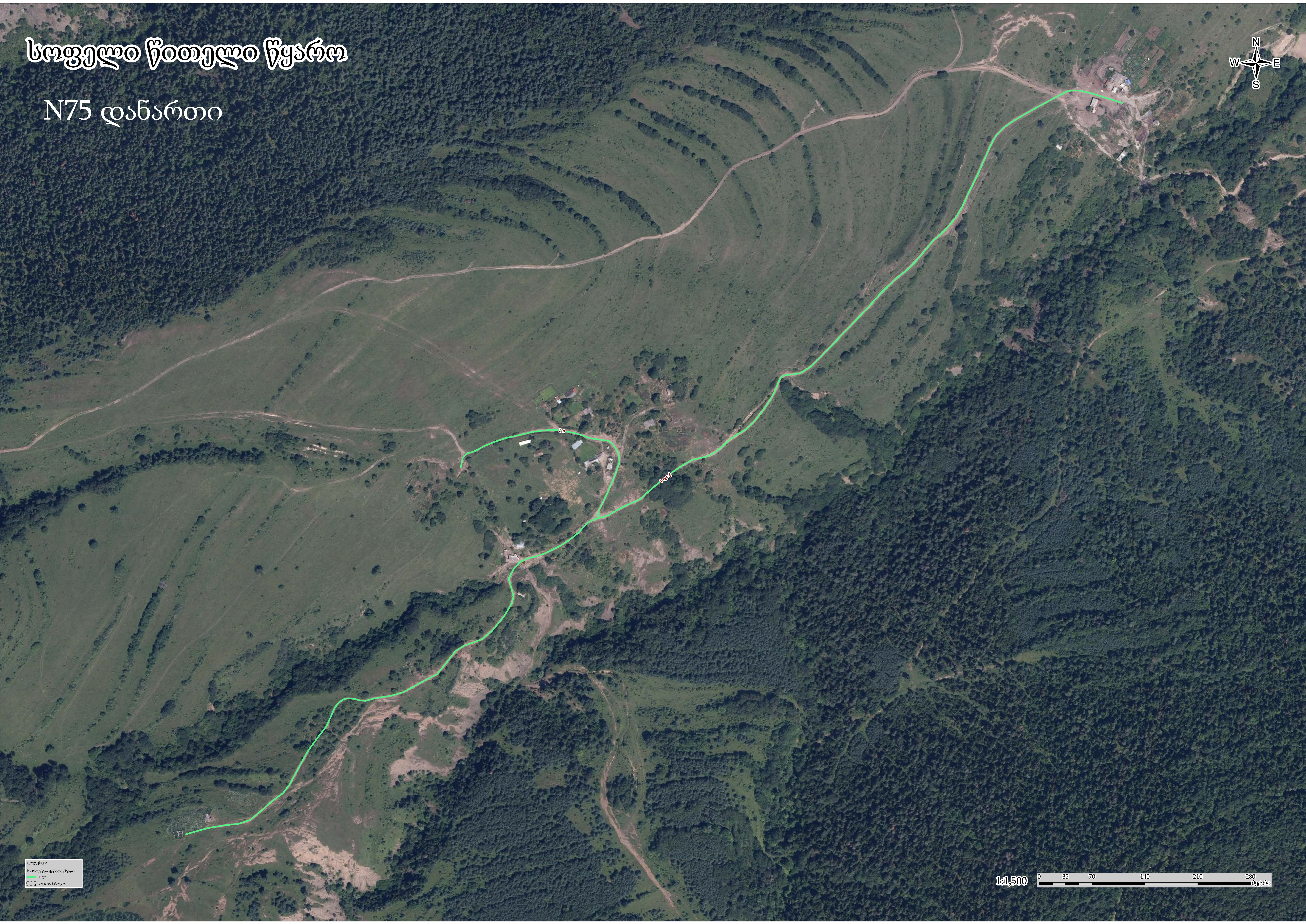




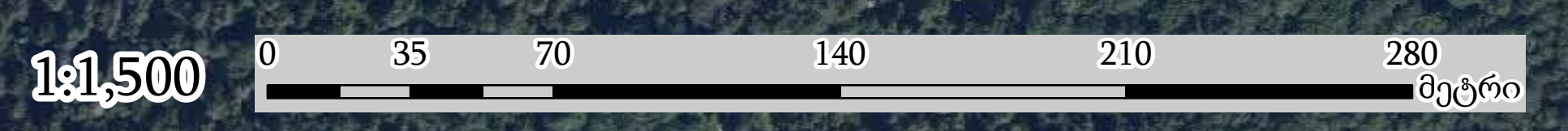


# სოფელი წითელი წყარო

N75 დანართი



ლეგენა  
სამშენებლო ქუჩაა ქალი  
1-ლი  
სოფლის სოფელი



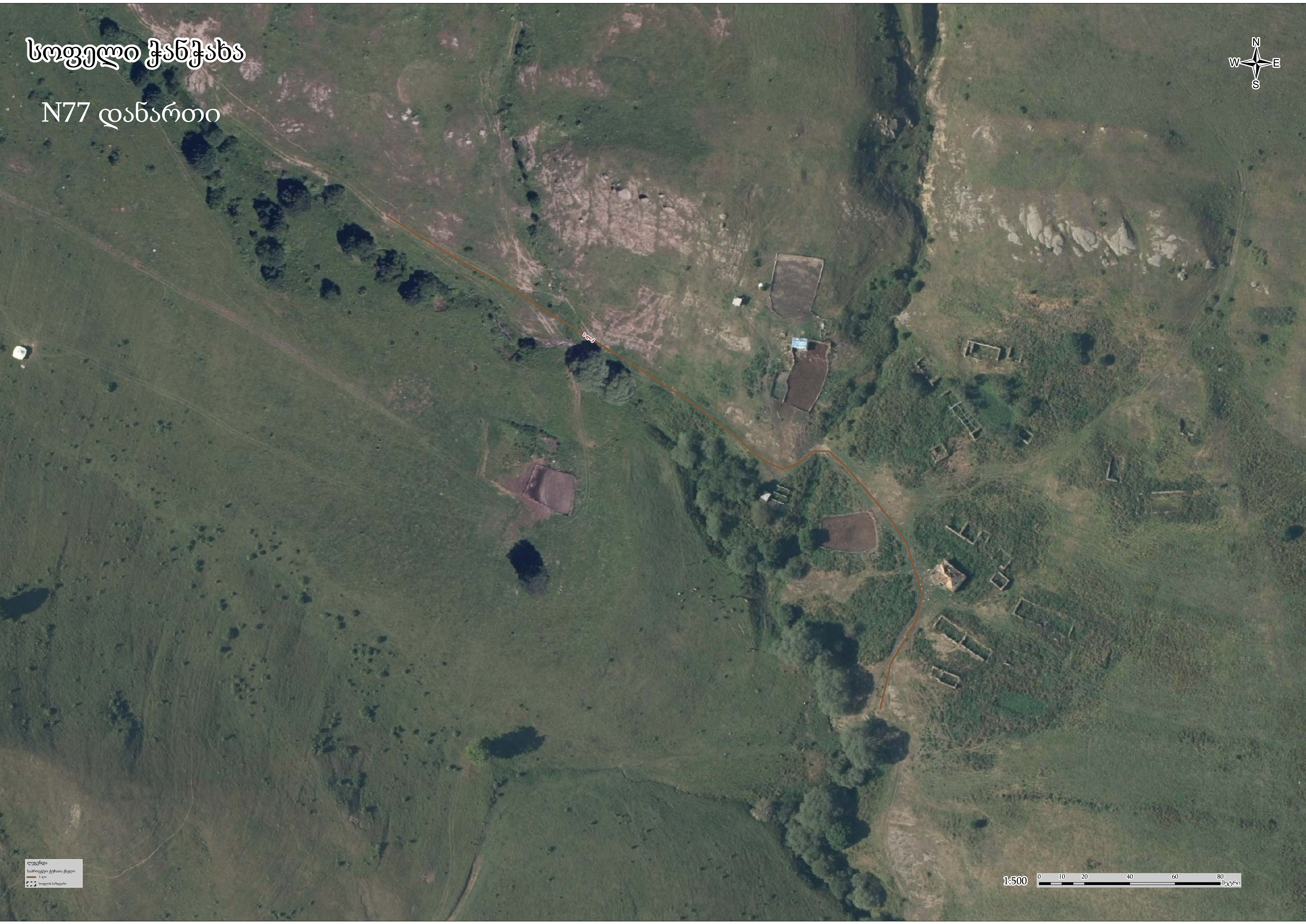
ადმინისტრაციული ერთეული	დასახლების სტატუსი	დასახლების დასახელება	გეოგრაფიული ობიექტის სახელწოდება (სახელობით ბრუნვაში)	გეოგრაფიული ობიექტის სახელწოდება (ნათესაობით ბრუნვაში)	შენიშვნა
საყავრე	სოფელი	წითელი წყარო	ქუჩა:1-ლი	1-ლი ქუჩა	
საყავრე	სოფელი	წითელი წყარო	ჩიხი:1-ლი ქუჩის I	1-ლი ქუჩის I ჩიხი	



ადმინისტრაციული ერთეული	დასახლების სტატუსი	დასახლების დასახელება	გეოგრაფიული ობიექტის სახელწოდება (სახელობით ბრუნვაში)	გეოგრაფიული ობიექტის სახელწოდება (ნათესაობით ბრუნვაში)	შენიშვნა
შავშები	სოფელი	წითელუბანი	ქუჩა:1-ლი	1-ლი ქუჩა	
შავშები	სოფელი	წითელუბანი	შესახვევი:ერთობის I	ერთობის I შესახვევი	
შავშები	სოფელი	წითელუბანი	ქუჩა:მე-2	მე-2 ქუჩა	
შავშები	სოფელი	წითელუბანი	ქუჩა:მე-3	მე-3 ქუჩა	
შავშები	სოფელი	წითელუბანი	ქუჩა:მე-4	მე-4 ქუჩა	
შავშები	სოფელი	წითელუბანი	ქუჩა:მე-6	მე-6 ქუჩა	
შავშები	სოფელი	წითელუბანი	ქუჩა:მე-8	მე-8 ქუჩა	
შავშები	სოფელი	წითელუბანი	ჩიხი:მე-8 ქუჩის I	მე-8 ქუჩის I ჩიხი	
შავშები	სოფელი	წითელუბანი	ქუჩა:მე-9	მე-9 ქუჩა	
შავშები	სოფელი	წითელუბანი	ჩიხი:მე-9 ქუჩის I	მე-9 ქუჩის I ჩიხი	

# სოფელი ქანჭახა

N77 დანართი



ლეგენდა  
საპროექტო ქუჩათა ქსელი  
1-ლი  
სოფლის სოფელი

1:500 0 10 20 40 60 80 მეტრი

ადმინისტრაციული ერთეული	დასახლების სტატუსი	დასახლების დასახელება	გეოგრაფიული ობიექტის სახელწოდება (სახელობით ბრუნვაში)	გეოგრაფიული ობიექტის სახელწოდება (ნათესაობით ბრუნვაში)	შენიშვნა
მღებრიანი	სოფელი	ჭანჭახა	ქუჩა:1-ლი	1-ლი ქუჩა	

# სოფელი ხანდისი

N78 დანართი



ლეგენდა  
სამშენებლო ტერიტორია  
1-ლი  
სოფლის სოფელი

1:500 0 10 20 40 60 80 მეტრი

ადმინისტრაციული ერთეული	დასახლების სტატუსი	დასახლების დასახელება	გეოგრაფიული ობიექტის სახელწოდება (სახელობით ბრუნვაში)	გეოგრაფიული ობიექტის სახელწოდება (ნათესაობით ბრუნვაში)	შენიშვნა
ატენი	სოფელი	ხანდისი	ქუჩა:1-ლი	1-ლი ქუჩა	

# სოფელი ხელთუბანი

## N79 დანართი



**ლეგენა**

- არსებული (აქტიური) ქუჩები
- საპროექტო ქუჩათა ქსელი
- 64 მ
- 67 მ
- 68 მ
- 69 მ
- 70 მ
- 71 მ
- სოფლის საზღვარი



ადმინისტრაციული ერთეული	დასახლების სტატუსი	დასახლების დასახელება	გეოგრაფიული ობიექტის სახელწოდება (სახელობით ბრუნვაში)	გეოგრაფიული ობიექტის სახელწოდება (ნათესაობით ბრუნვაში)	შენიშვნა
ბერბუკი	სოფელი	ხელოუბანი	ჩიხი:64-ე ქუჩის I	64-ე ქუჩის I ჩიხი	
ბერბუკი	სოფელი	ხელოუბანი	ქუჩა:67-ე	67-ე ქუჩა	დამატება, ნაწილობრივ ემთხვევა სოფელ ბერბუკის 39-ე ქუჩას
ბერბუკი	სოფელი	ხელოუბანი	ჩიხი:67-ე ქუჩის I	67-ე ქუჩის I ჩიხი	დამატება
ბერბუკი	სოფელი	ხელოუბანი	ქუჩა:68-ე	68-ე ქუჩა	
ბერბუკი	სოფელი	ხელოუბანი	ჩიხი:68-ე ქუჩის I	68-ე ქუჩის I ჩიხი	
ბერბუკი	სოფელი	ხელოუბანი	ჩიხი:68-ე ქუჩის II	68-ე ქუჩის II ჩიხი	
ბერბუკი	სოფელი	ხელოუბანი	ქუჩა:69-ე	69-ე ქუჩა	
ბერბუკი	სოფელი	ხელოუბანი	ქუჩა:70-ე	70-ე ქუჩა	
ბერბუკი	სოფელი	ხელოუბანი	ქუჩა:71-ე	71-ე ქუჩა	

# სოფელი ხურგალეთი

## N80 დანართი



ლეგენა

საპროექტო ქუჩათა ქსელი

მე-1	მე-2	მე-3	მე-4	მე-5	მე-6	მე-7	მე-8	მე-9	მე-10	მე-11	მე-12
------	------	------	------	------	------	------	------	------	-------	-------	-------

1:4,500



