

სოფელი არამენდა

N1 დანართი

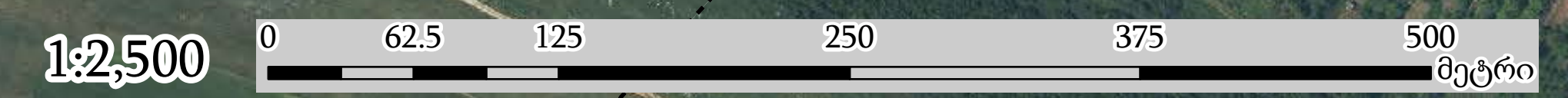


ლეგენა

სამნიშვნელო ქუჩათა ქსელი

- მე-1
- მე-2
- მე-3
- მე-4
- მე-5

სოფლის საზღვარი



	ადმინისტრაციული ერთეული	დასახლების სტატუსი	დასახლების დასახელება	გეოგრაფიული ობიექტის სახელწოდება (სახელობით ბრუნვაში)	გეოგრაფიული ობიექტის სახელწოდება (ნათესაობით ბრუნვაში)	შენიშვნა
	ვარიანი	სოფელი	არაშენდა	ქუჩა:1-ლი	1-ლი ქუჩა	
	ვარიანი	სოფელი	არაშენდა	შესახვევი:1-ლი ქუჩის I	1-ლი ქუჩის I შესახვევი	
	ვარიანი	სოფელი	არაშენდა	ჩიხი:1-ლი ქუჩის I	1-ლი ქუჩის I ჩიხი	
	ვარიანი	სოფელი	არაშენდა	ჩიხი:1-ლი ქუჩის II	1-ლი ქუჩის II ჩიხი	
	ვარიანი	სოფელი	არაშენდა	ჩიხი:1-ლი ქუჩის III	1-ლი ქუჩის III ჩიხი	
	ვარიანი	სოფელი	არაშენდა	ჩიხი:1-ლი ქუჩის IV	1-ლი ქუჩის IV ჩიხი	
	ვარიანი	სოფელი	არაშენდა	ჩიხი:1-ლი ქუჩის V	1-ლი ქუჩის V ჩიხი	
	ვარიანი	სოფელი	არაშენდა	ჩიხი:1-ლი ქუჩის VI	1-ლი ქუჩის VI ჩიხი	
	ვარიანი	სოფელი	არაშენდა	ქუჩა:მე-2	მე-2 ქუჩა	
	ვარიანი	სოფელი	არაშენდა	შესახვევი:მე-2 ქუჩის I	მე-2 ქუჩის I შესახვევი	
	ვარიანი	სოფელი	არაშენდა	ქუჩა:მე-3	მე-3 ქუჩა	
	ვარიანი	სოფელი	არაშენდა	ქუჩა:მე-4	მე-4 ქუჩა	
	ვარიანი	სოფელი	არაშენდა	შესახვევი:მე-4 ქუჩის I	მე-4 ქუჩის I შესახვევი	
	ვარიანი	სოფელი	არაშენდა	ქუჩა:მე-5	მე-5 ქუჩა	
	ვარიანი	სოფელი	არაშენდა	შესახვევი:მე-5 ქუჩის I	მე-5 ქუჩის I შესახვევი	



ლეგენა
საპროექტო ქუჩათა ქსელი

- II.1
- II.2
- II.3
- II.4
- II.5

1:1,500 0 35 70 140 210 280 მეტრი

	ადმინისტრაციული ერთეული	დასახლების სტატუსი	დასახლების დასახელება	გეოგრაფიული ობიექტის სახელწოდება (სახელობით ბრუნვაში)	გეოგრაფიული ობიექტის სახელწოდება (ნათესაობით ბრუნვაში)	შენიშვნა
	დიცი	სოფელი	არბო	ქუჩა:1-ლი	1-ლი ქუჩა	
	დიცი	სოფელი	არბო	შესახვევი:1-ლი ქუჩის I	1-ლი ქუჩის I შესახვევი	
	დიცი	სოფელი	არბო	ჩიხი:1-ლი ქუჩის I	1-ლი ქუჩის I ჩიხი	
	დიცი	სოფელი	არბო	შესახვევი:1-ლი ქუჩის II	1-ლი ქუჩის II შესახვევი	
	დიცი	სოფელი	არბო	ჩიხი:1-ლი ქუჩის II	1-ლი ქუჩის II ჩიხი	
	დიცი	სოფელი	არბო	ჩიხი:1-ლი ქუჩის III	1-ლი ქუჩის III ჩიხი	
	დიცი	სოფელი	არბო	ჩიხი:1-ლი ქუჩის XIV	1-ლი ქუჩის XIV ჩიხი	სრულად ემთხვევა სოფელ ქორდის 1-ელი ქუჩის XIV ჩიხს
	დიცი	სოფელი	არბო	ქუჩა:მე-2	მე-2 ქუჩა	
	დიცი	სოფელი	არბო	ჩიხი:მე-2 ქუჩის I	მე-2 ქუჩის I ჩიხი	
	დიცი	სოფელი	არბო	ჩიხი:მე-2 ქუჩის II	მე-2 ქუჩის II ჩიხი	
	დიცი	სოფელი	არბო	ქუჩა:მე-3	მე-3 ქუჩა	
	დიცი	სოფელი	არბო	ჩიხი:მე-3 ქუჩის I	მე-3 ქუჩის I ჩიხი	
	დიცი	სოფელი	არბო	ჩიხი:მე-3 ქუჩის II	მე-3 ქუჩის II ჩიხი	
	დიცი	სოფელი	არბო	ქუჩა:მე-4	მე-4 ქუჩა	
	დიცი	სოფელი	არბო	ჩიხი:მე-4 ქუჩის I	მე-4 ქუჩის I ჩიხი	
	დიცი	სოფელი	არბო	ქუჩა:მე-5	მე-5 ქუჩა	
	დიცი	სოფელი	არბო	ჩიხი:მე-5 ქუჩის I	მე-5 ქუჩის I ჩიხი	

სოფელი ახალდაბა



ლეგენა

საპროექტო ქუჩათა ქსელი

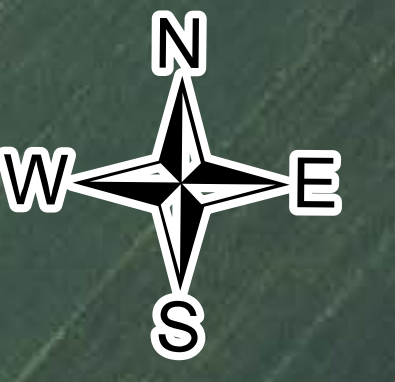
1	მე-1
2	მე-2
3	მე-3
4	მე-4
5	მე-5
6	მე-6
7	მე-7
8	მე-8
9	მე-9
10	მე-10
11	მე-11
12	მე-12
13	მე-13
14	მე-14
15	მე-15
16	მე-16
17	მე-17
18	მე-18
19	მე-19
20	მე-20

სოფლის სარეზერვუარი

1:3,500



ვარიანი	სოფელი	ახალდაბა	ჩიხი:მე-8 ქუჩის II	მე-8 ქუჩის II ჩიხი	
ვარიანი	სოფელი	ახალდაბა	შესახვევი:მე-8 ქუჩის III	მე-8 ქუჩის III შესახვევი	
ვარიანი	სოფელი	ახალდაბა	ჩიხი:მე-8 ქუჩის III	მე-8 ქუჩის III ჩიხი	
ვარიანი	სოფელი	ახალდაბა	ქუჩა:მე-9	მე-9 ქუჩა	



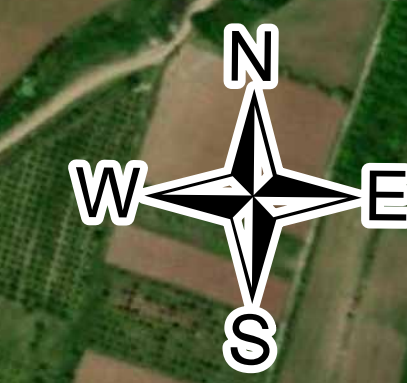
ლეგენა
საპროექტო ტერიტორია
I კლ.
II კლ.
III კლ.
სოფლის საზღვარი

1:1,000 0 20 40 80 120 160 მეტრი

	ადმინისტრაციული ერთეული	დასახლების სტატუსი	დასახლების დასახელება	გეოგრაფიული ობიექტის სახელწოდება (სახელობით ბრუნვაში)	გეოგრაფიული ობიექტის სახელწოდება (ნათესაობით ბრუნვაში)	შენიშვნა
	ზელდულეთი	სოფელი	ახალშენი	ქუჩა:1-ლი	1-ლი ქუჩა	
	ზელდულეთი	სოფელი	ახალშენი	ქუჩა:მე-2	მე-2 ქუჩა	
	ზელდულეთი	სოფელი	ახალშენი	შესახვევი:მე-2 ქუჩის I	მე-2 ქუჩის I შესახვევი	
	ზელდულეთი	სოფელი	ახალშენი	ჩიხი:მე-2 ქუჩის I	მე-2 ქუჩის I ჩიხი	
	ზელდულეთი	სოფელი	ახალშენი	შესახვევი:მე-2 ქუჩის II	მე-2 ქუჩის II შესახვევი	
	ზელდულეთი	სოფელი	ახალშენი	ჩიხი:მე-2 ქუჩის II	მე-2 ქუჩის II ჩიხი	
	ზელდულეთი	სოფელი	ახალშენი	ჩიხი:მე-2 ქუჩის III	მე-2 ქუჩის III ჩიხი	
	ზელდულეთი	სოფელი	ახალშენი	ჩიხი:მე-2 ქუჩის IV	მე-2 ქუჩის IV ჩიხი	
	ზელდულეთი	სოფელი	ახალშენი	ქუჩა:მე-3	მე-3 ქუჩა	
	ზელდულეთი	სოფელი	ახალშენი	ჩიხი:მე-3 ქუჩის I	მე-3 ქუჩის I ჩიხი	
	ზელდულეთი	სოფელი	ახალშენი	ჩიხი:მე-3 ქუჩის II	მე-3 ქუჩის II ჩიხი	

სოფელი ახრისი

N5 დანართი



ლეგენდა

საპროექტო ტერიტორია

1-ლი
მე-2
მე-3
მე-4
მე-5
მე-6
მე-7



	ადმინისტრაციული ერთეული	დასახლების სტატუსი	დასახლების დასახელება	გეოგრაფიული ობიექტის სახელწოდება (სახელობით ბრუნვაში)	გეოგრაფიული ობიექტის სახელწოდება (ნათესაობით ბრუნვაში)	შენიშვნა
	ახალუბანი	სოფელი	ახრისი	ქუჩა:1-ლი	1-ლი ქუჩა	
	ახალუბანი	სოფელი	ახრისი	შესახვევი:1-ლი ქუჩის I	1-ლი ქუჩის I შესახვევი	
	ახალუბანი	სოფელი	ახრისი	ჩიხი:1-ლი ქუჩის I	1-ლი ქუჩის I ჩიხი	
	ახალუბანი	სოფელი	ახრისი	ქუჩა:მე-2	მე-2 ქუჩა	
	ახალუბანი	სოფელი	ახრისი	შესახვევი:მე-2 ქუჩის I	მე-2 ქუჩის I შესახვევი	
	ახალუბანი	სოფელი	ახრისი	ქუჩა:მე-3	მე-3 ქუჩა	
	ახალუბანი	სოფელი	ახრისი	ჩიხი:მე-3 ქუჩის I	მე-3 ქუჩის I ჩიხი	
	ახალუბანი	სოფელი	ახრისი	ქუჩა:მე-4	მე-4 ქუჩა	
	ახალუბანი	სოფელი	ახრისი	ჩიხი:მე-4 ქუჩის I	მე-4 ქუჩის I ჩიხი	
	ახალუბანი	სოფელი	ახრისი	ჩიხი:მე-4 ქუჩის II	მე-4 ქუჩის II ჩიხი	
	ახალუბანი	სოფელი	ახრისი	ჩიხი:მე-4 ქუჩის III	მე-4 ქუჩის III ჩიხი	
	ახალუბანი	სოფელი	ახრისი	ჩიხი:მე-4 ქუჩის IV	მე-4 ქუჩის IV ჩიხი	
	ახალუბანი	სოფელი	ახრისი	ქუჩა:მე-5	მე-5 ქუჩა	
	ახალუბანი	სოფელი	ახრისი	ჩიხი:მე-5 ქუჩის I	მე-5 ქუჩის I ჩიხი	
	ახალუბანი	სოფელი	ახრისი	ჩიხი:მე-5 ქუჩის II	მე-5 ქუჩის II ჩიხი	
	ახალუბანი	სოფელი	ახრისი	ქუჩა:მე-6	მე-6 ქუჩა	
	ახალუბანი	სოფელი	ახრისი	ჩიხი:მე-6 ქუჩის I	მე-6 ქუჩის I ჩიხი	
	ახალუბანი	სოფელი	ახრისი	ქუჩა:მე-7	მე-7 ქუჩა	
	ახალუბანი	სოფელი	ახრისი	შესახვევი:მე-7 ქუჩის I	მე-7 ქუჩის I შესახვევი	

სოფელი ბერბუკი

N6 დანართი



ლეგენდა

- სოფელი (მახლობელი) - Village (settlement)
- საზღვრო ხაზი - საზღვრო ხაზი - ქველი დასახლება - Boundary line - lower settlement
- 1-39 (colored lines)





ლეგენდა

საპროექტო ქუჩათა ქსელი

1	კლ
2	მე 1
3	მე 2
4	მე 3
5	მე 4
6	მე 5
7	მე 6
8	მე 7
9	მე 8



სოფელი ბორცვანა

N8 დანართი



ბაღი

ლეგენდა
საპროექტო ქუჩათა ქსელი
1-ლი
სოფლის საზღვარი

1:500 0 10 20 40 60 80 მეტრი

	ადმინისტრაციული ერთეული	დასახლების სტატუსი	დასახლების დასახელება	გეოგრაფიული ობიექტის სახელწოდება (სახელობით ბრუნვაში)	გეოგრაფიული ობიექტის სახელწოდება (ნათესაობით ბრუნვაში)	შენიშვნა
	მდებრიანი	სოფელი	ბორცვანა	ქუჩა:1-ლი	1-ლი ქუჩა	

სოფელი ბროჭლეთი

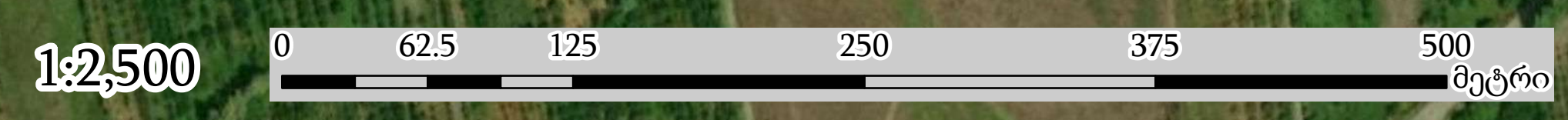
N9 დანართი



ლეგენდა

საპროექტო ქუჩათა ქსელი

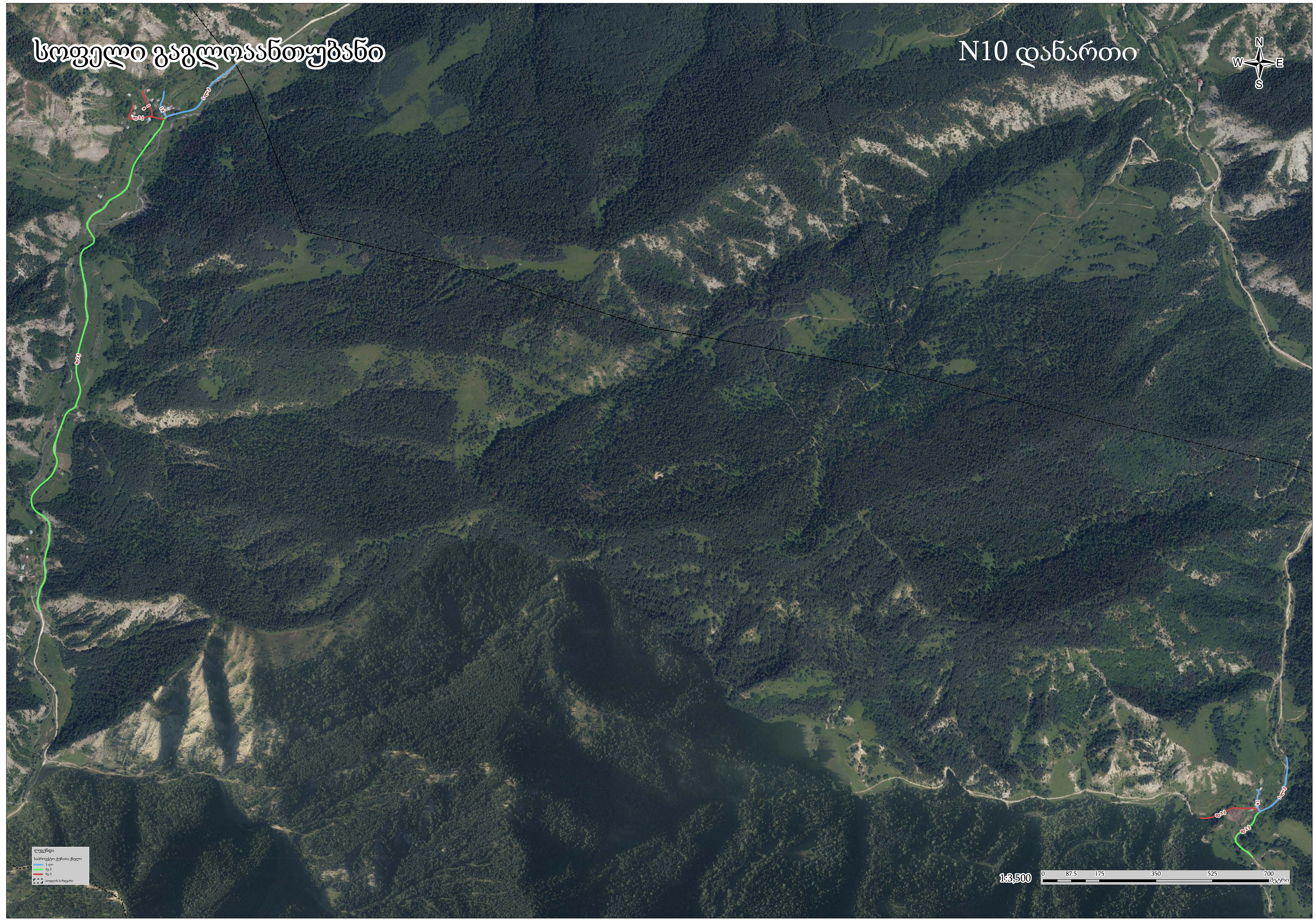
მე-1	მე-2
მე-3	მე-4
მე-5	მე-6
მე-7	მე-8
მე-9	მე-10
მე-11	მე-12
მე-13	



ადმინისტრაციული ერთეული	დასახლების სტატუსი	დასახლების დასახელება	გეოგრაფიული ობიექტის სახელწოდება (სახელობით ბრუნვაში)	გეოგრაფიული ობიექტის სახელწოდება (ნათესაობით ბრუნვაში)	შენიშვნა
ტირმნისი	სოფელი	ბროწლეთი	ქუჩა:1-ლი	1-ლი ქუჩა	ნაწილობრივ ემთხვევა სოფელ ტირმნისის 1-ელ ქუჩას
ტირმნისი	სოფელი	ბროწლეთი	ქუჩა:მე-10	მე-10 ქუჩა	
ტირმნისი	სოფელი	ბროწლეთი	ქუჩა:მე-11	მე-11 ქუჩა	
ტირმნისი	სოფელი	ბროწლეთი	შესახვევი:მე-11 ქუჩის I	მე-11 ქუჩის I შესახვევი	
ტირმნისი	სოფელი	ბროწლეთი	ჩიხი:მე-11 ქუჩის I	მე-11 ქუჩის I ჩიხი	
ტირმნისი	სოფელი	ბროწლეთი	ჩიხი:მე-11 ქუჩის II	მე-11 ქუჩის II ჩიხი	
ტირმნისი	სოფელი	ბროწლეთი	ქუჩა:მე-12	მე-12 ქუჩა	
ტირმნისი	სოფელი	ბროწლეთი	შესახვევი:მე-12 ქუჩის I	მე-12 ქუჩის I შესახვევი	
ტირმნისი	სოფელი	ბროწლეთი	ქუჩა:მე-13	მე-13 ქუჩა	
ტირმნისი	სოფელი	ბროწლეთი	შესახვევი:მე-13 ქუჩის I	მე-13 ქუჩის I შესახვევი	
ტირმნისი	სოფელი	ბროწლეთი	ქუჩა:მე-2	მე-2 ქუჩა	
ტირმნისი	სოფელი	ბროწლეთი	შესახვევი:მე-2 ქუჩის I	მე-2 ქუჩის I შესახვევი	
ტირმნისი	სოფელი	ბროწლეთი	ჩიხი:მე-2 ქუჩის I	მე-2 ქუჩის I ჩიხი	
ტირმნისი	სოფელი	ბროწლეთი	შესახვევი:მე-2 ქუჩის II	მე-2 ქუჩის II შესახვევი	
ტირმნისი	სოფელი	ბროწლეთი	ჩიხი:მე-2 ქუჩის II	მე-2 ქუჩის II ჩიხი	
ტირმნისი	სოფელი	ბროწლეთი	ჩიხი:მე-2 ქუჩის III	მე-2 ქუჩის III ჩიხი	
ტირმნისი	სოფელი	ბროწლეთი	ქუჩა:მე-3	მე-3 ქუჩა	
ტირმნისი	სოფელი	ბროწლეთი	ქუჩა:მე-4	მე-4 ქუჩა	
ტირმნისი	სოფელი	ბროწლეთი	ქუჩა:მე-5	მე-5 ქუჩა	
ტირმნისი	სოფელი	ბროწლეთი	ქუჩა:მე-6	მე-6 ქუჩა	
ტირმნისი	სოფელი	ბროწლეთი	ჩიხი:მე-6 ქუჩის I	მე-6 ქუჩის I ჩიხი	
ტირმნისი	სოფელი	ბროწლეთი	ქუჩა:მე-7	მე-7 ქუჩა	ნაწილობრივ ემთხვევა სოფელ ტირმნისის მშვიდობის ქუჩას
ტირმნისი	სოფელი	ბროწლეთი	ქუჩა:მე-8	მე-8 ქუჩა	
ტირმნისი	სოფელი	ბროწლეთი	შესახვევი:მე-8 ქუჩის I	მე-8 ქუჩის I შესახვევი	
ტირმნისი	სოფელი	ბროწლეთი	შესახვევი:მე-8 ქუჩის II	მე-8 ქუჩის II შესახვევი	
ტირმნისი	სოფელი	ბროწლეთი	ქუჩა:მე-9	მე-9 ქუჩა	
ტირმნისი	სოფელი	ბროწლეთი	შესახვევი:მე-9 ქუჩის I	მე-9 ქუჩის I შესახვევი	
ტირმნისი	სოფელი	ბროწლეთი	შესახვევი:მე-9 ქუჩის II	მე-9 ქუჩის II შესახვევი	

სრული გაგორანთუბანი

N10 დანართი



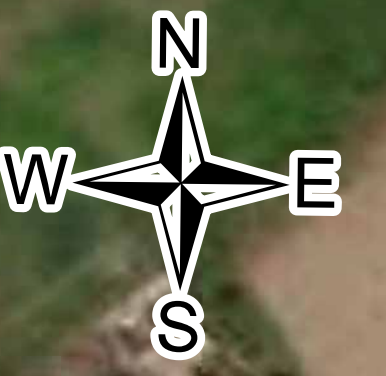
ლეგენა
საპროექტო ტერიტორია
ქუჩა
სოფლის სარეზერვუარი

1:3,500 0 87.5 175 350 525 700 მეტრი

	ადმინისტრაციული ერთეული	დასახლების სტატუსი	დასახლების დასახელება	გეოგრაფიული ობიექტის სახელწოდება (სახელობით ბრუნვაში)	გეოგრაფიული ობიექტის სახელწოდება (ნათესაობით ბრუნვაში)	შენიშვნა
	ბოშური	სოფელი	გაგლოაანთუბანი	ქუჩა:1-ლი	1-ლი ქუჩა	
	ბოშური	სოფელი	გაგლოაანთუბანი	ქუჩა:1-ლი	1-ლი ქუჩა	გაიჩაანთუბანი
	ბოშური	სოფელი	გაგლოაანთუბანი	ჩიხი:1-ლი ქუჩის I	1-ლი ქუჩის I ჩიხი	
	ბოშური	სოფელი	გაგლოაანთუბანი	ჩიხი:1-ლი ქუჩის I	1-ლი ქუჩის I ჩიხი	გაიჩაანთუბანი
	ბოშური	სოფელი	გაგლოაანთუბანი	ქუჩა:მე-2	მე-2 ქუჩა	
	ბოშური	სოფელი	გაგლოაანთუბანი	ქუჩა:მე-2	მე-2 ქუჩა	გაიჩაანთუბანი
	ბოშური	სოფელი	გაგლოაანთუბანი	ქუჩა:მე-3	მე-3 ქუჩა	
	ბოშური	სოფელი	გაგლოაანთუბანი	ქუჩა:მე-3	მე-3 ქუჩა	გაიჩაანთუბანი
	ბოშური	სოფელი	გაგლოაანთუბანი	ჩიხი:მე-3 ქუჩის I	მე-3 ქუჩის I ჩიხი	

სოფელი გუგუტიანთუჯი

N11 დანართი



- ლეგენდა
- საპროექტო ტერიტორია
 - მე 1
 - მე 2
 - მე 3
 - მე 4
 - მე 5

1:1,000 0 20 40 80 120 160 მეტრი

	ადმინისტრაციული ერთეული	დასახლების სტატუსი	დასახლების დასახელება	გეოგრაფიული ობიექტის სახელწოდება (სახელობით ბრუნვაში)	გეოგრაფიული ობიექტის სახელწოდება (ნათესაობით ბრუნვაში)	შენიშვნა
	მერეთი	სოფელი	გუგუტიაანთკარი	ქუჩა:1-ლი	1-ლი ქუჩა	ნაწილობრივ ემთხვევა სოფელ კოშკას 1-ელ ქუჩას, ნაწილობრივ ემთხვევა სოფელ მერეთის 1-ელ ქუჩას
	მერეთი	სოფელი	გუგუტიაანთკარი	შესახვევი:1-ლი ქუჩის I	1-ლი ქუჩის I შესახვევი	
	მერეთი	სოფელი	გუგუტიაანთკარი	ქუჩა:მე-2	მე-2 ქუჩა	
	მერეთი	სოფელი	გუგუტიაანთკარი	შესახვევი:მე-2 ქუჩის I	მე-2 ქუჩის I შესახვევი	
	მერეთი	სოფელი	გუგუტიაანთკარი	ჩიხი:მე-2 ქუჩის I	მე-2 ქუჩის I ჩიხი	
	მერეთი	სოფელი	გუგუტიაანთკარი	შესახვევი:მე-2 ქუჩის II	მე-2 ქუჩის II შესახვევი	
	მერეთი	სოფელი	გუგუტიაანთკარი	ქუჩა:მე-3	მე-3 ქუჩა	ნაწილობრივ ემთხვევა სოფელ კოშკას მე-3 ქუჩას
	მერეთი	სოფელი	გუგუტიაანთკარი	ქუჩა:მე-4	მე-4 ქუჩა	
	მერეთი	სოფელი	გუგუტიაანთკარი	ჩიხი:მე-4 ქუჩის I	მე-4 ქუჩის I ჩიხი	
	მერეთი	სოფელი	გუგუტიაანთკარი	ქუჩა:მე-5	მე-5 ქუჩა	