

შპს "ურბანიკა"



შპს "არქიტექტურული ჯგუფი"

დანართი 4

გრაფიკული ნაწილი

დიდი მიტარბის
განაშენიანების გეგმა №11



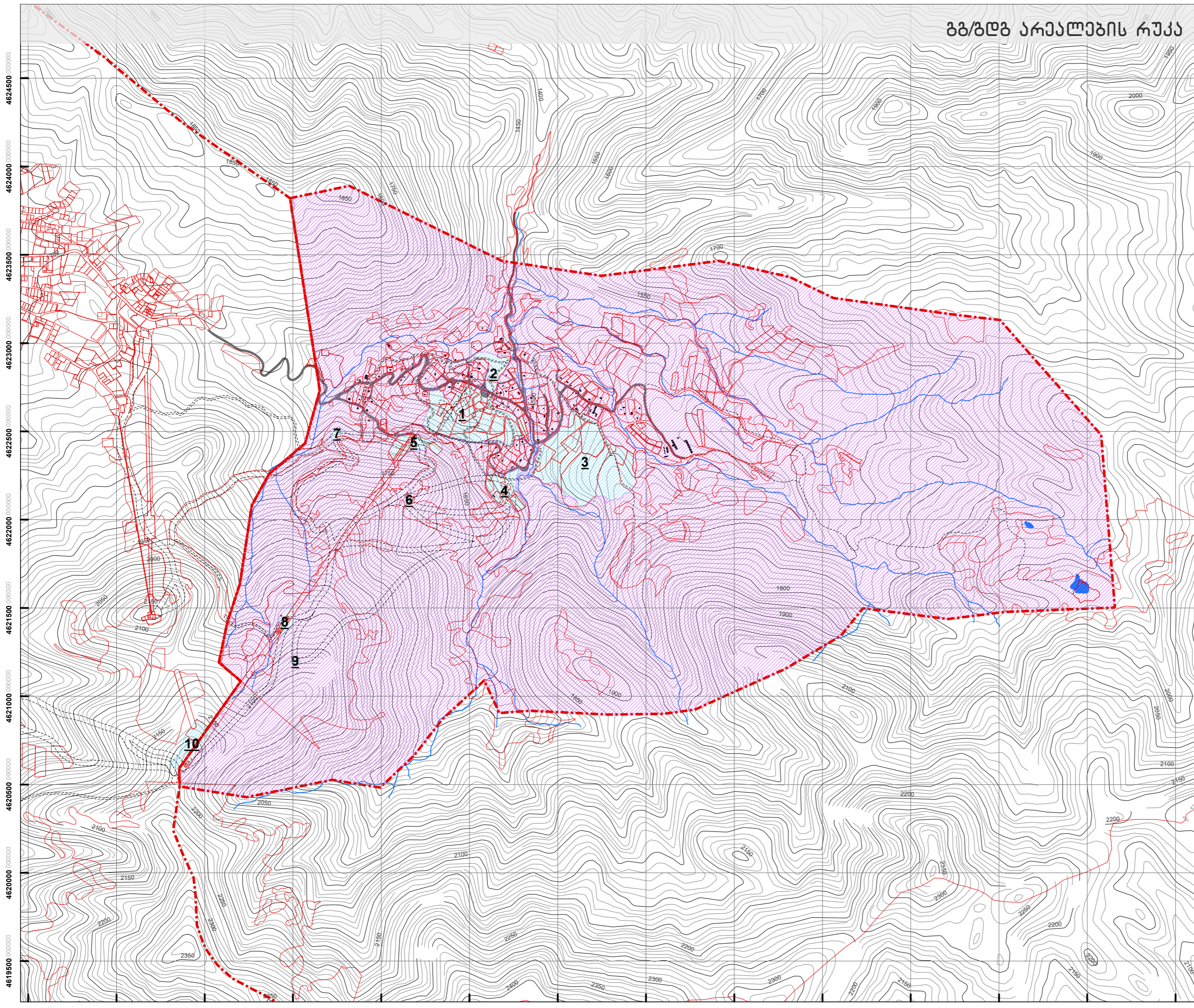
ალბომის შეადგენლობა

გრაფიკული ნაწილი

მასშტაბი

- | | |
|------------------------------|---------|
| 1. გზ/ზღვ არეალის რუკა | 1:20000 |
| 2. ფუნქციური ქვეზონების რუკა | 1:20000 |
| 3. ფუნქციური ქვეზონების რუკა | 1:7500 |
| 4. უფლებრივი ზონირების რუკა | 1:20000 |
| 5. უფლებრივი ზონირების რუკა | 1:7500 |

გზ/ზღვ არეალის რუკა



პირობითი აღნიშვნები


- მიტარვის საზღვარი
- ბაკურიანის საზღვარი
- საკადასტრო ერთეული
- მდინარე
- ტურისტული ინფრასტრუქტურა
- შენობა
- 1 გზ/ზღვ არეალი
- გზ არეალი №11

| | | |
|------------------|---------------|--|
| პრ. ხელმძღვანელი | ი. მურდულია | |
| პრ. ხელმძღვანელი | მ. ბალიაშვილი | |
| არქ. | ბ. მალაღაძე | |
| | | |

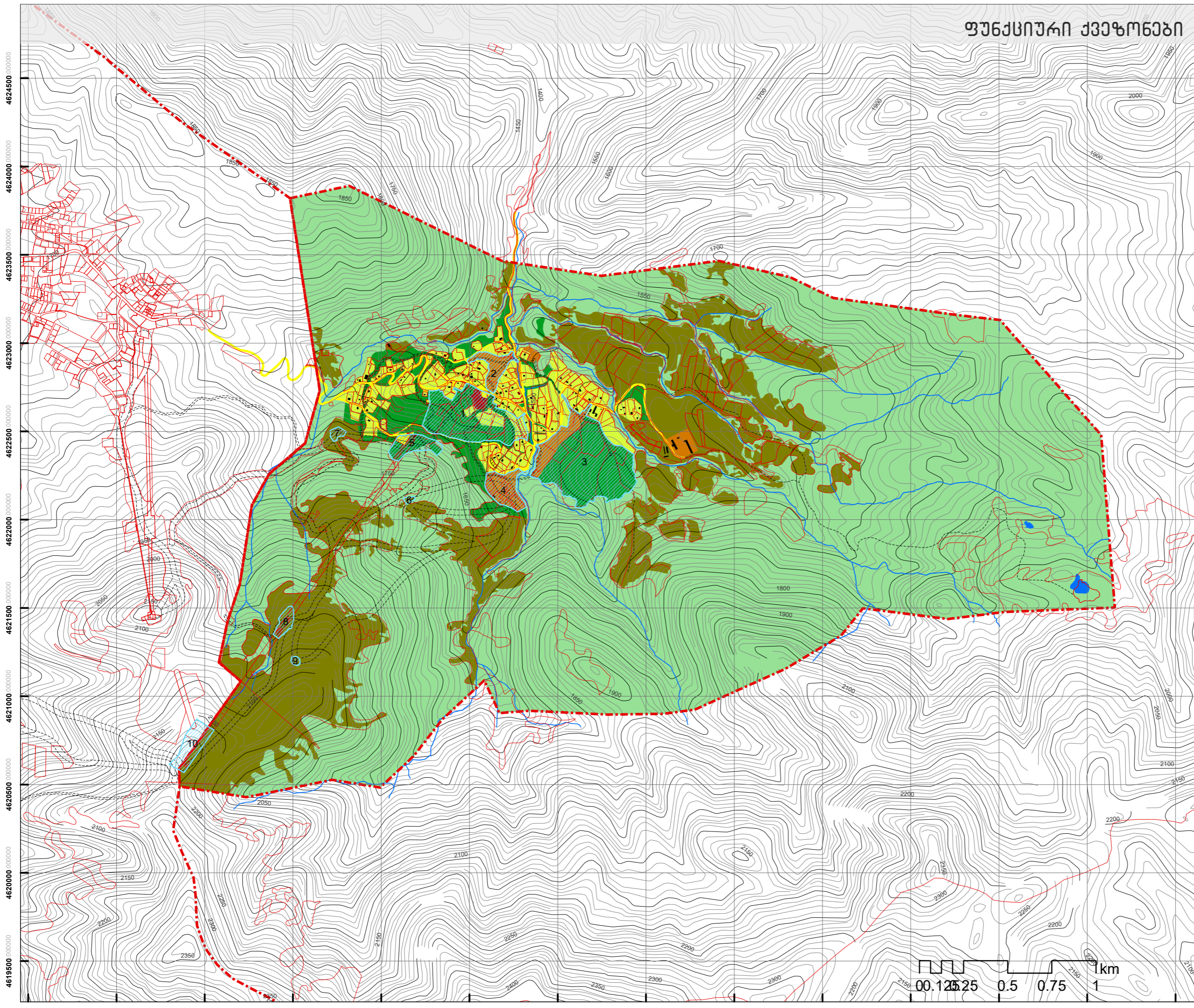
| | | | |
|----------|----------|--------|-----------------------|
| ფორმატი | A3 | სტაღია | ბანაშენიანის გამზა |
| მასშტაბი | 1:20,000 | თარიღი | ივლისი 2019 |

პროექტის სახელწოდება
ლიდი მიტარვის ბანაშენიანის გამზა

ნახაზის დასახელება
გზ/ზღვ არეალის რუკა

| | |
|---|---|
|  საპროექტო ორგანიზაცია შპს "ურბანიკა" ნინოშვილის ქ. 96 თბილისი, საქართველო | საპროექტო ორგანიზაცია Ab Architectural Bureau "არქიტექტურული გიგანტი" რუსთაველის გამზ. №40 თბილისი, საქართველო www.mb-ab.ge |
|---|---|

ფუნქციური ქვეზონები



პროექტით აღნიშვნები

- მიტარის საზღვარი
- აკვირანის საზღვარი
- საკლასტრო ერთეული
- მდინარე
- ტერიტორიული ინფრასტრუქტურა
- ტერიტორიული ინფრასტრუქტურა
- საბაზირო გზა
- შენობა
- გზა/ბაზი

- ### ტერიტორიები
- დაბლობური ტერიტორია (დბ)
 - სასოფლო-სამეურნეო ტერიტორია (სსფ.ტ)
 - გამწვანებული ტერიტორია (გბ)

- ### ფუნქციური ქვეზონები
- ცენტრის ზონა (შზ-2)
 - საკომერციო ზონა 1 (შკ-6)
 - საცხოვრებელი ზონა -2 (სკზ-2)

- ### სატრანსპორტო ინფრასტრუქტურა
- ქუჩების ტერიტორია
 - საცხოვრებელი და სასოფლო-სამეურნეო ტერიტორიების სატრანსპორტო მოწყობები

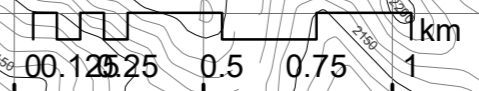
| | | |
|------------------|---------------|--|
| პრ. ხელმძღვანელი | ი. მურდულია | |
| პრ. ხელმძღვანელი | მ. ბალიაშვილი | |
| არქ. | ბ. მალაღაძე | |

| | | | |
|----------|----------|--------|------------------|
| ფორმატი | A3 | სტაღია | განახლების გეგმა |
| მასშტაბი | 1:20,000 | თარიღი | ივლისი 2019 |

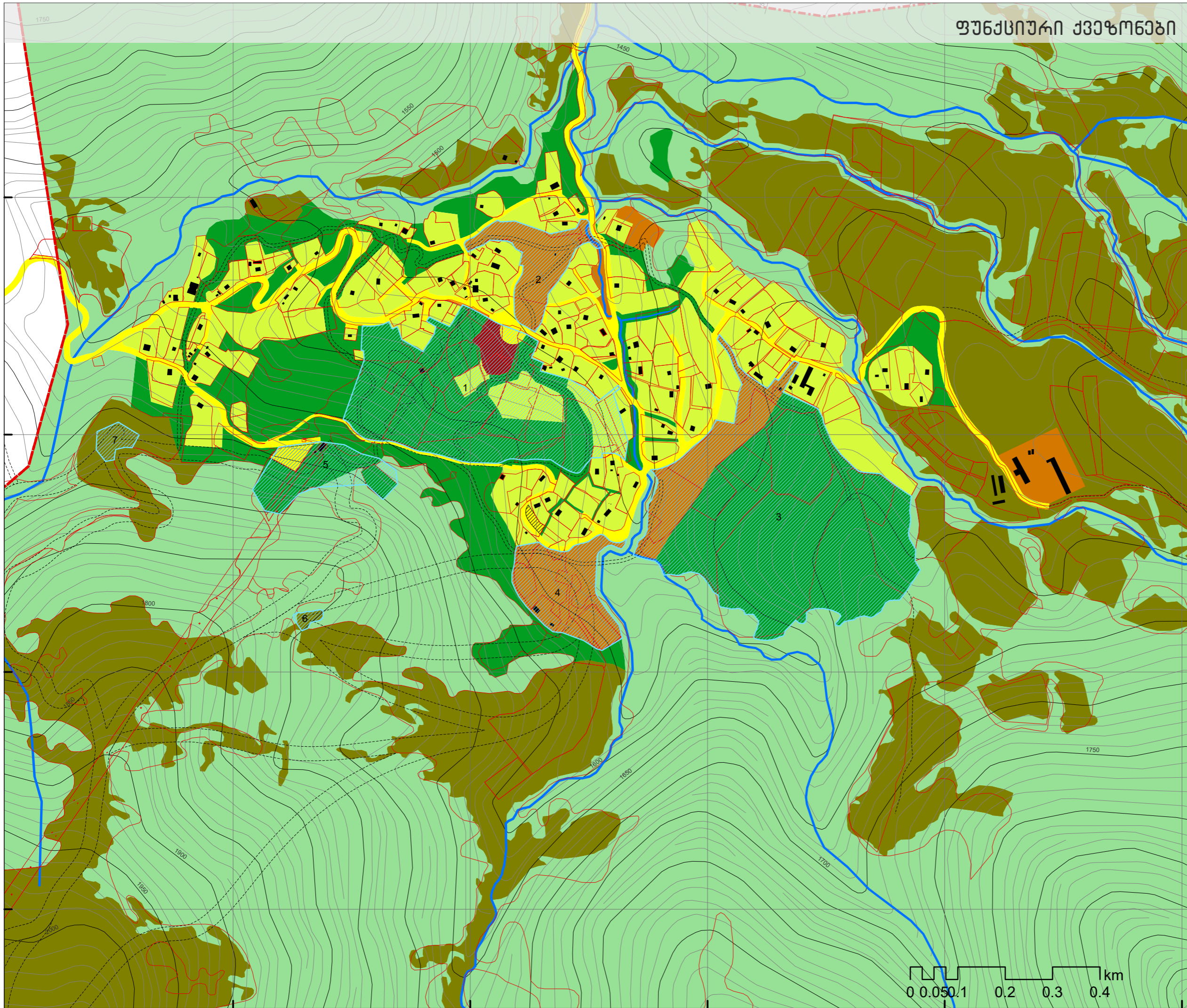
პროექტის სახელწოდება
ლილი მიტარის განახლების გეგმა

ნახაზის დასახელება
ფუნქციური ქვეზონები

| | |
|---|--|
| საპროექტო ორგანიზაცია | საპროექტო ორგანიზაცია |
| | |
| შპს "ურბანია" ინჟინერინგისა და არქიტექტურის თბილისი, საქართველო | "არქიტექტურული ბიურო" რუსთაველის გამზ. №40 თბილისი, საქართველო www.mb-ab.ge |



ფუნქციური ქვეზონები



პრობოტიკური აღნიშვნები

- მიტარების საზღვარი
- ავტოპარკინგის საზღვარი
- საკატასტროვო ერთეული
- მდინარე
- ტერიტორიული ინფრასტრუქტურა
- ტერიტორიული ინფრასტრუქტურა
- საბაზირო გზა
- შენობა
- ხაზგაშტატი

ტერიტორიები

- ლანდშაფტური ტერიტორია (ლტ)
- სასოფლო-სამეურნეო ტერიტორია (სოფტ)
- განვითარებული ტერიტორია (გტ)

ფუნქციური ქვეზონები

- ცენტრის ზონა (შზ-2)
- საკომერციული ზონა 1 (შკ-6)
- საცხოვრებელი ზონა -2 (სკზ-2)

სატრანსპორტო ინფრასტრუქტურა


- ქუჩების ტერიტორია
- საცხოვრებელი ტერიტორიის სატრანსპორტო მოწყობები

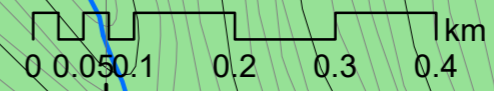
| | | |
|------------------|---------------|--|
| პრ. ხელმძღვანელი | ი. მურაველი | |
| პრ. ხელმძღვანელი | მ. ბალიაშვილი | |
| არქ. | გ. მალაღვაძე | |
| | | |

| | | | |
|----------|--------|--------|-----------------|
| ფორმატი | A3 | სტადია | განხილვის ეტაპი |
| მასშტაბი | 1:7500 | თარიღი | ივლისი 2019 |

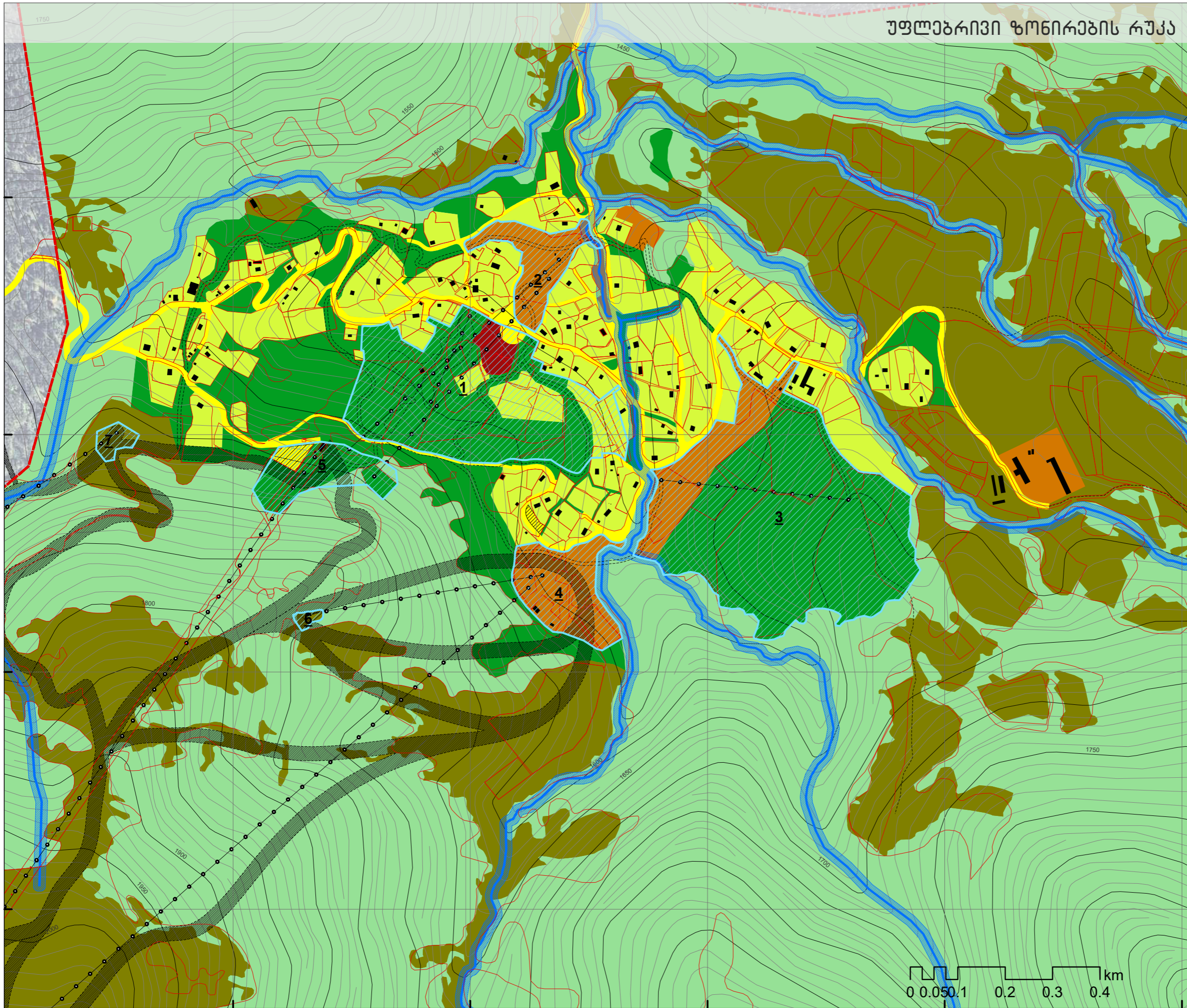
პროექტის სახელწოდება
ლიდი მიტარების განვითარების გეგმა

ნახაზის დასახელება
ფუნქციური ქვეზონები

| | |
|---|---|
|  შპს "ურბანიკა" ინჟინერული კომპანია თბილისი, საქართველო | საპროექტო ორგანიზაცია Ab Architectural Bureau "არქიტექტურული ბიურო" რუსთაველის გამზ. №40 თბილისი, საქართველო www.mb-ab.ge |
|---|---|



უფლებრივი ზონირების რუკა



პირობითი აღნიშვნები

- მიტარის საზღვარი
- ბაკურიანის საზღვარი
- საკატასტრო ერთეული
- მდინარე
- ტურისტული ინფრასტრუქტურა
- ტურისტული ინფრასტრუქტურა
- მდინარის დასვის არეალი
- საბატირო გზა
- შენობა
- 1 გზაშვ არეალი

ტერიტორიები

- ლანდშაფტური ტერიტორია (ლტ)
- სასოფლო-სამეურნეო ტერიტორია (სოფ.ტ)
- გამწვანებელი ტერიტორია (გტ)

ფუნქციური ქვეზონები

- სენტირის ზონა (შზ-2)
- საკურორტო ზონა 1 (შზ-6)
- საეცხლური ზონა 2 (სეზ-2)

სატრანსპორტო ინფრასტრუქტურა



- ქუჩების ტერიტორია
- საეცხლური დანიშნულების სატრანსპორტო ობიექტები

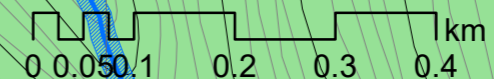
| | | |
|------------------|---------------|--|
| პრ. ხელმძღვანელი | ი. მურაღია | |
| პრ. ხელმძღვანელი | მ. ბალიაშვილი | |
| არქ. | გ. მალაღია | |
| | | |

| | | | |
|----------|--------|--------|-------------------------|
| ფორმატი | A3 | სტანია | განაშენიანების გამზა |
| მასშტაბი | 1:7500 | თარიღი | ივლისი 2019 |

პროექტის სახელწოდება
ლიდი მიტარის განაშენიანების გამზა

ნახაზის დასახელება
უფლებრივი ზონირების რუკა

| | |
|---|---|
| საპროექტო ორგანიზაცია | საპროექტო ორგანიზაცია |
|  |  |
| შპს "ურბანია" ინჟინერინგის 96 თბილისი, საქართველო | "არქიტექტურული ბიურო" რუსთაველის გამზ. №40 თბილისი, საქართველო www.mb-ab.ge |



381000 000000 381500 000000 382000 000000 382500 000000 383000 000

4623000 000000
4622500 000000
4622000 000000
4621500 000000