

ბაკურიანი

დიდველის ტერიტორიის
განაშენიანების რეგულირების გეგმა

ნაწილი 1. ძირითადი რუკები

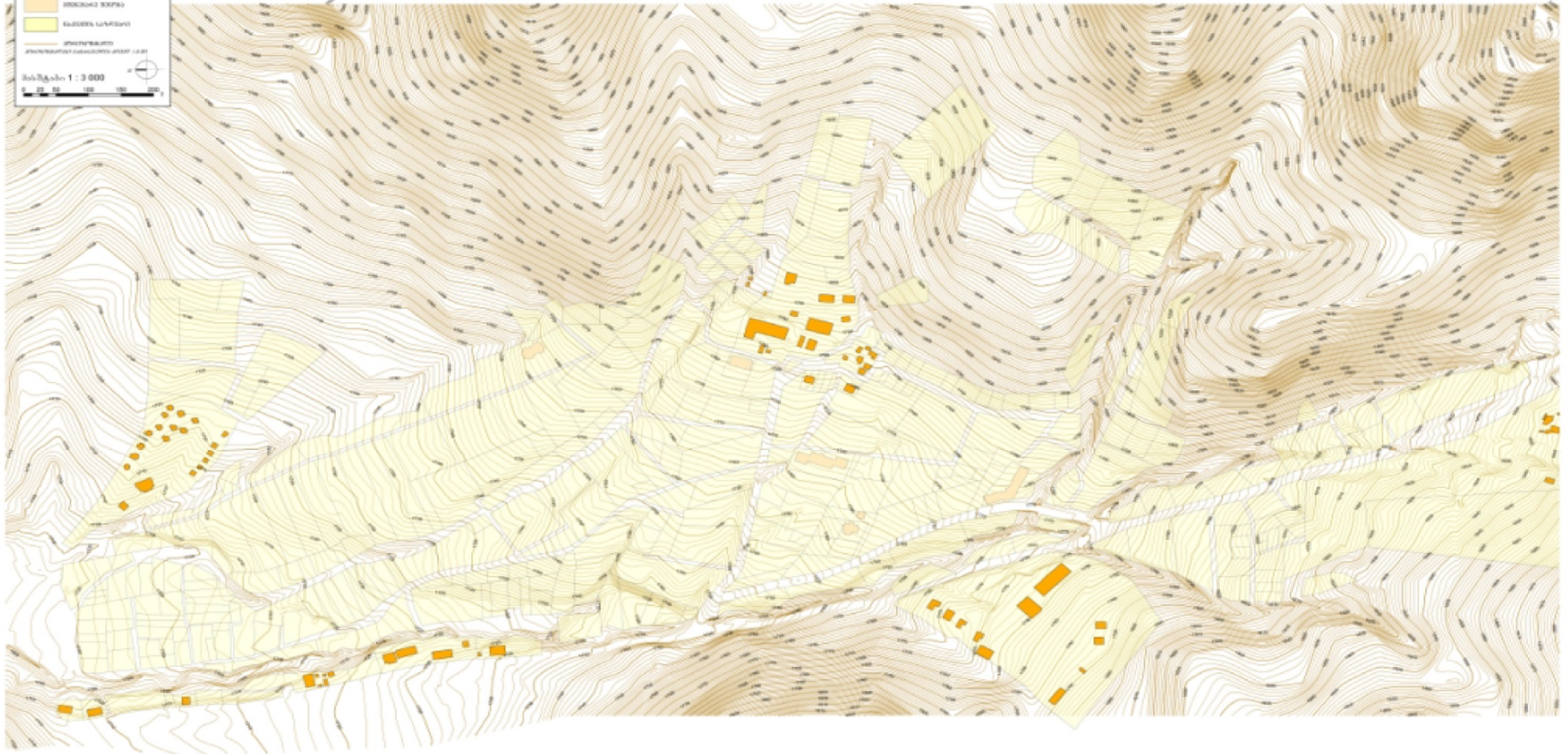
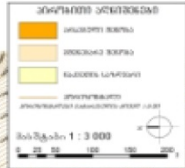
- 1.1 ბაკურიანის ორთოფოტო სურათი
- 1.2 ტერიტორიის კონკრეტული ზონირების რუკა (გენგეგმის მიხედვით)
- 1.3 საპროექტო ტერიტორიის ორთოფოტო სურათი
- 1.4 საპროექტო ტერიტორიის ტოპოგეოდეზიური რუკა
- 1.5 ნაკვეთების არსებული განაწილების რუკა (ნაკვეთის ნომრის, რეგისტრირებული და ფაქტობრივი ფართის ჩვენებით)
- 1.6 საპროექტო ნაკვეთების განაწილების რუკა (ნაკვეთის ნომრის და ფართის ჩვენებით)
- 1.7 ტერიტორიის ფუნქციური ზონირების რუკა
- 1.8 ტერიტორიის კონკრეტული ზონირების რუკა
- 1.9 განაშენიანების რეგულირების ხაზები
- 1.10 წყალსადენის და საყოფაცხოვრებო კანალიზაციის ქსელი
- 1.11 ელექტრომომარაგების ქსელი
- 1.12 გაზომარაგების ქსელი
- 1.13 სანიაღვრე კანალიზაციის ქსელი
- 1.14 გზების და ქუჩების ვერტიკალური დაგეგმარების რუკა
- 1.15 საზოგადოებრივი დანიშნულების ობიექტები (სარეკომენდაციო)
- 1.16 ტერიტორიის კეთილმოწყობის და გამწვანებისა რუკა
- 1.17 ბულვარის გეგმარებითი სტრუქტურა
- 1.18 განაშენიანების სივრცითი წყობა

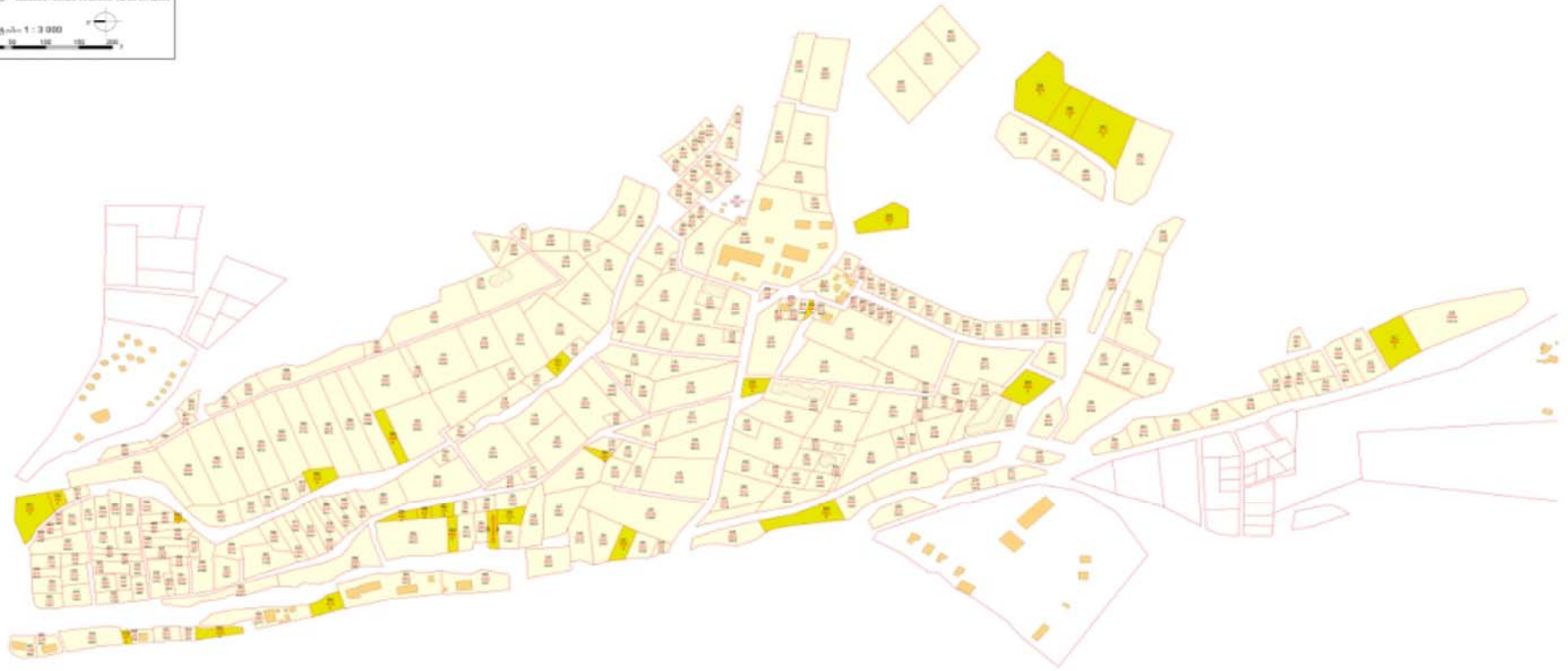
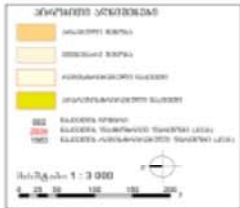
ნაწილი 2. თემატური რუკები

- 2.1 არსებული წყალსადენის და კანალიზაციის ქსელი
- 2.2 არსებული ელექტრომომარაგების ქსელი
- 2.3 არსებული გაზომარაგების ქსელი
- 2.4 არსებული სპორტული ობიექტების რუკა
- 2.5 პერსპექტიული სპორტული ობიექტების რუკა
- 2.6 არსებული სოციალური ინფრასტრუქტურის რუკა









ბაკურიანი

დიდველის ტერიტორიის
განაშენიანების რეგულირების გეგმა
ქრონოლოგიური რუკები

ტერიტორიის ფუნდამენტური
ზონირების რუკა

1.7.
2007
2009



ღაბა ბაკურიანი

დიდგელის ტერიტორიის
განაშენიანების რეგულირების გეგმა
პირიმული რუკები

ტერიტორიის კონკრეტული
ზონირების რუკა

1.8.
2007
2009

პირიმული პლანები

- არაშენიანებელი
- მშენიანებელი
- საინჟინერო-ტექნიკური
- სასაზოგადოებრივ-სამხარეო
- საინჟინერო-ტექნიკური
- საინჟინერო-ტექნიკური
- საინჟინერო-ტექნიკური
- საინჟინერო-ტექნიკური

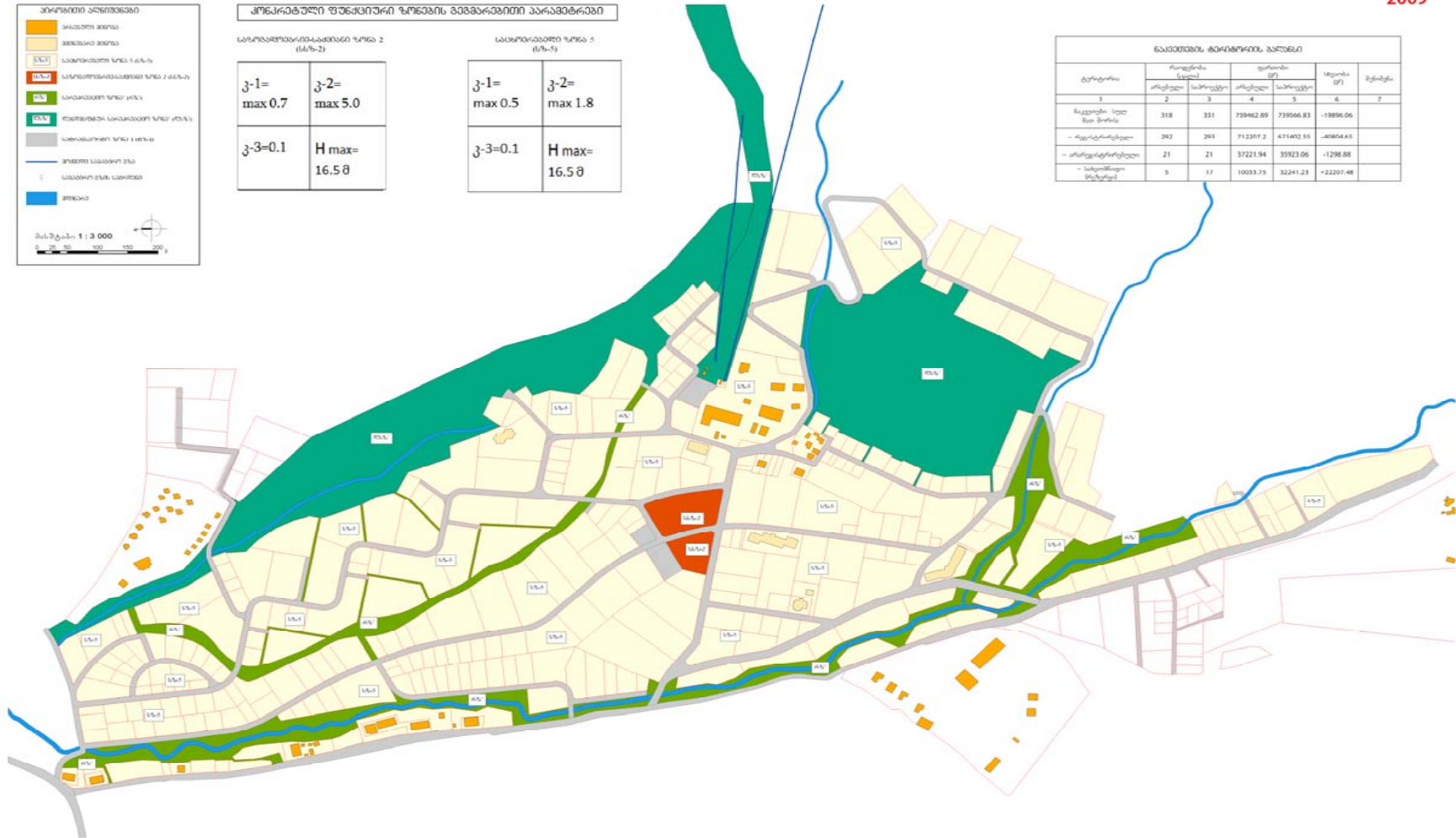
მასშტაბი 1 : 3 000

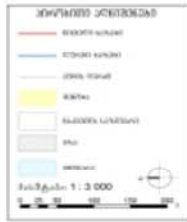
კონკრეტული ფუნქციური ზონების გეგმარეგულირების პარამეტრები

საინჟინერო-ტექნიკური ზონა 2 (საზ-2)		საინჟინერო-ტექნიკური ზონა 3 (საზ-3)	
კ-1= max 0.7	კ-2= max 5.0	კ-1= max 0.5	კ-2= max 1.8
კ-3=0.1	H max= 16.5 მ	კ-3=0.1	H max= 16.5 მ

დავითის ტერიტორიის კალანა

ტერიტორია	ჩრდობის მხარე	სამხრეთის მხარე	სადასრავლო	სადასრავლო	სადასრავლო	სადასრავლო
1	2	3	4	5	6	7
დავითის ტერიტორია	318	331	739462.89	739566.83	-19896.06	
- ჩრდობის მხარე	292	293	712307.2	471402.55	-40884.63	
- სამხრეთის მხარე	21	21	37221.94	35923.06	-1298.88	
- სადასრავლო ტერიტორია	5	17	1003.75	32241.23	+22207.48	





ბაკურიანი

დიდგელის ტერიტორიის
განაშენიანების რეგულირების გეგმა
შპს "საქსტრეპი" რედაქტორი

წყალსადენის და საყოფაცხოვრებო
კანალიზაციის ქსელი
1.10.
2007



ბაკურიანი

დიდველის ტერიტორიის
განაშენიანების რეგულირების გეგმა
კომპლექსური პროექტი

სანიაღვრე კანალიზაციის ქსელი

1.13.
2007

სანიღვრე კანალიზაციის ქსელი

- სანიღვრე კანალიზაციის ქსელი
- სანიღვრე კანალიზაციის ქსელი
- სანიღვრე კანალიზაციის ქსელი
- სანიღვრე კანალიზაციის ქსელი
- სანიღვრე კანალიზაციის ქსელი

მასშტაბი: 1:2 000



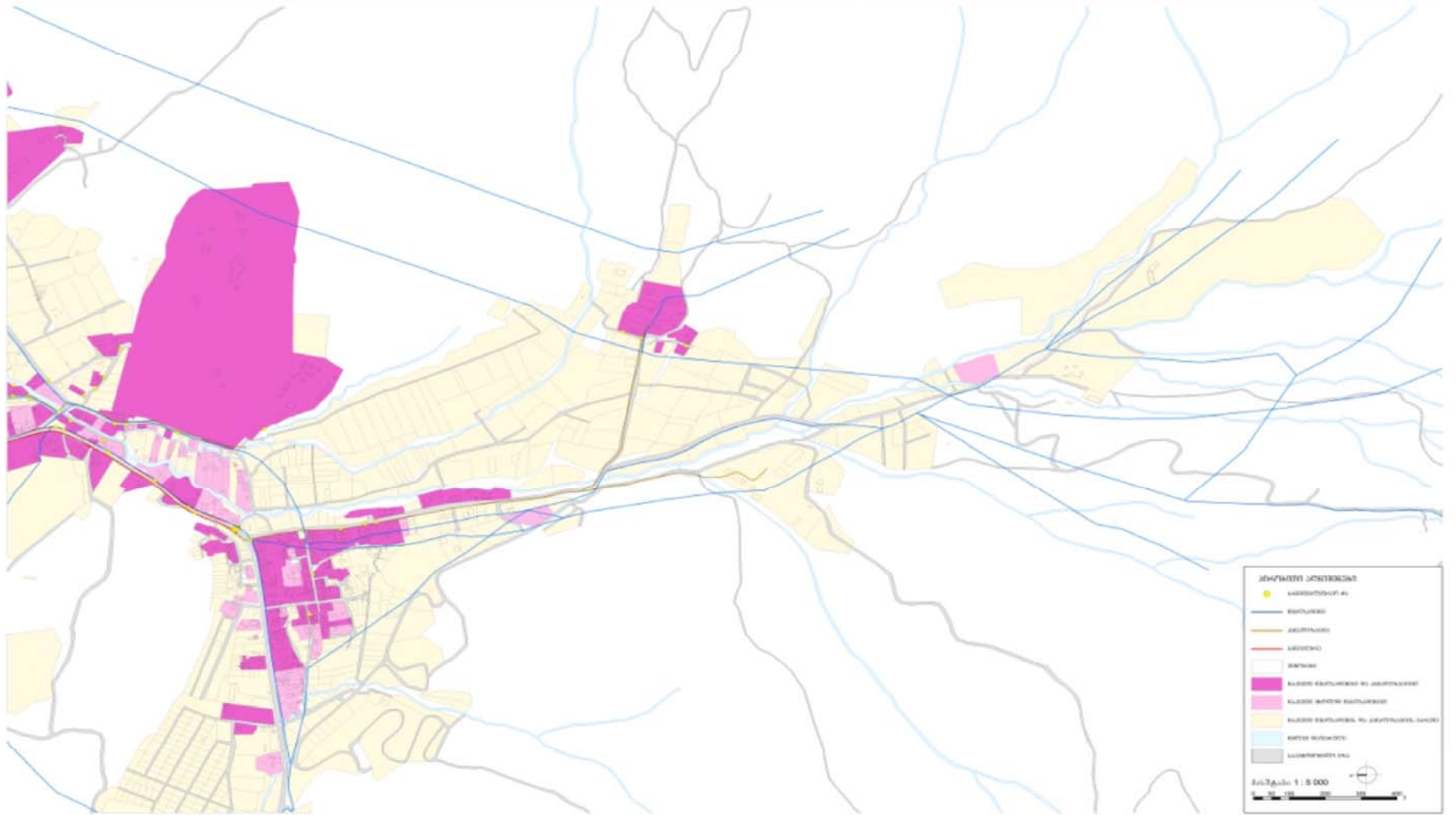


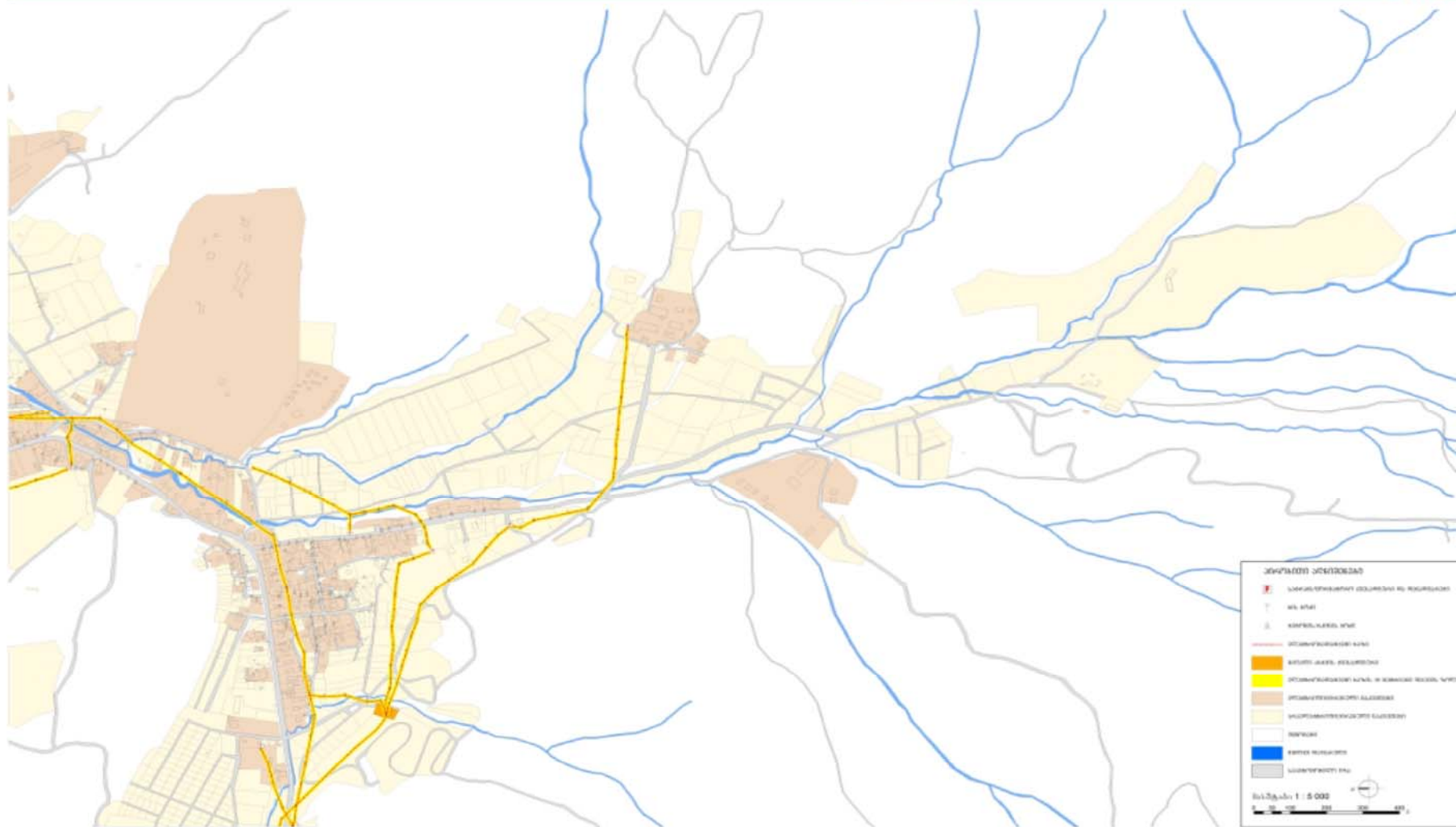
ბაკურიანი

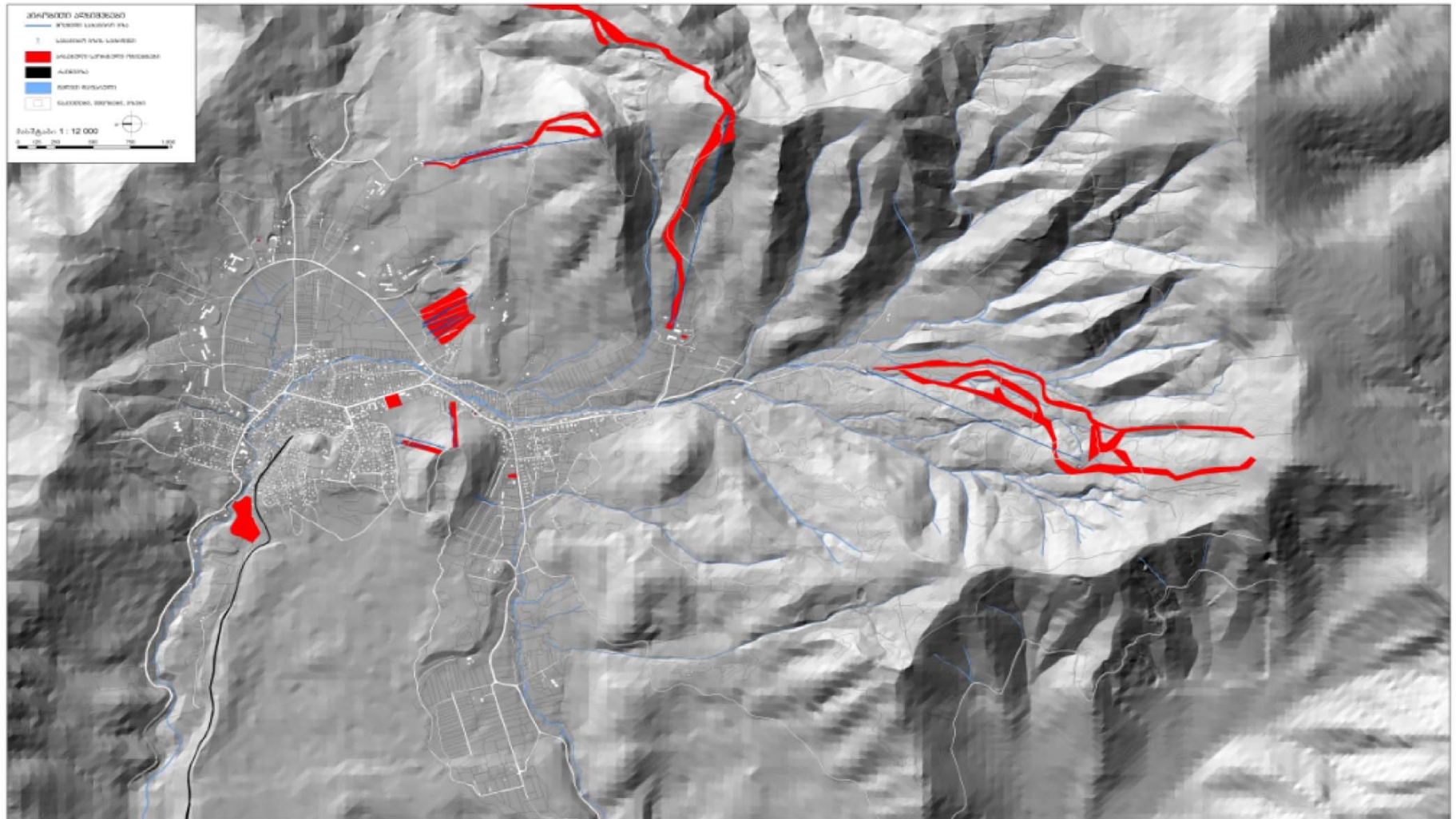
დიდველის ტერიტორიის
განაშენიანების რეგულირების გეგმა
შსსატპუპი რაიკაპი

არსებული ნაგებობების და
კანალიზაციის ქსელი

2.1.
2007







ბაკურიანი

დიდველის ტერიტორიის
განაშენიანების რეგულირების გეგმა
თემატიკური რუკები

არსებული სოციალური
ინფრასტრუქტურის რუკა

2.6.
2007

