

# საქართველოს გარემოსა და ბუნებრივი რესურსების დაცვის მინისტრის

## ბრძანება №62

2013 წლის 4 სექტემბერი

ქ. თბილისი

„საქართველოს გარემოსა და ბუნებრივი რესურსების დაცვის სამინისტროს სახელმწიფო საქვეუწყებო დაწესებულების - გარემოსდაცვითი ზედამხედველობის დეპარტამენტის ლოგოს, თანამშრომლის განმასხვავებელი ნიშნების მქონე სპეციალური ტანსაცმლის (უნიფორმის), სამსახურებრივი პირადობის მოწმობისა და ლუქის ნიმუშების დამტკიცების შესახებ“ საქართველოს გარემოსა და ბუნებრივი რესურსების დაცვის მინისტრის 2013 წლის 10 ივნისის №40 ბრძანებაში ცვლილების შეტანის თაობაზე „ნორმატიული აქტების შესახებ“ საქართველოს კანონის მე-20 მუხლის მე-4 პუნქტის საფუძველზე, ვბრძანებ:

### მუხლი 1

„საქართველოს გარემოსა და ბუნებრივი რესურსების დაცვის სამინისტროს სახელმწიფო საქვეუწყებო დაწესებულების - გარემოსდაცვითი ზედამხედველობის დეპარტამენტის ლოგოს, თანამშრომლის განმასხვავებელი ნიშნების მქონე სპეციალური ტანსაცმლის (უნიფორმის), სამსახურებრივი პირადობის მოწმობისა და ლუქის ნიმუშების დამტკიცების შესახებ“ საქართველოს გარემოსა და ბუნებრივი რესურსების დაცვის მინისტრის 2013 წლის 10 ივნისის №40 ბრძანებით (სსმ, ვებგვერდი, 11/06/2013, 360000000.22.023.016165) დამტკიცებულ №4 დანართში შეტანილ იქნეს ცვლილება და 1-3 პუნქტები ჩამოყალიბდეს შემდეგი რედაქციით:

„1. ლუქი №1 იძლევა სწრაფი დალუქვის საშუალებას. ლუქი №1-ის ტექნიკური მახასიათებლებია:

- ა) მასალა: პოლიპროპინელი ან პოლიეთილენი;
- ბ) ზომები: საერთო სიგრძე – 342 მმ;
- გ) სამუშაო სიგრძე – 255 მმ;
- დ) ლენტის დიამეტრი – 2 მმ;
- ე) მარკირება: შვიდნიშნა ან ცხრანიშნა ციფრით;
- ვ) ფერები: ლურჯი, მწვანე, წითელი და ყვითელი.

### ლუქი №1



2. დანომრილი თვითწებვადი ლუქი №2-ის გახსნის შემთხვევაში მასზე ჩნდება ინდიკატორული წარწერა „OPENED“, რომელიც მეორადი დაწებებისას არ იკარგება. ლუქზე შესაძლებელია დაწებების თარიღის და ხელმოწერის აღნიშვნა ბურთულიანი კალმით. ლუქი №2-ის ტექნიკური მახასიათებლებია:



ა) მასალა: პოლიეთილენი;

ბ) ზომები: 20მმ X 63მმ ან 10მმ X 40მმ;

გ) მარკირება: ექვსნიშნა ციფრით.

ლუქი №2

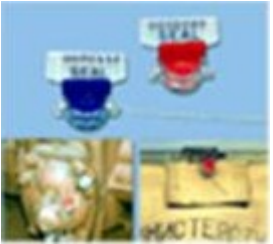


3. ლუქი №3-ს აქვს ჩამკეტი და დაცვის რამდენიმე ხარისხი. ლუქი №3-ის ტექნიკური მახასიათებლებია:

ა) მასალა: გამჭვირვალე აკრილი;

ბ) მარკირება: შვიდნიშნა ციფრით, რომლის ბოლო ოთხი ციფრი დუბლირდება ჩამკეტ ნაწილზე;

გ) ფერები: ლურჯი, მწვანე, წითელი, ყვითელი, შავი, რუხი.



## მუხლი 2

ეს ბრძანება ამოქმედდეს გამოქვეყნებისთანავე.

საქართველოს გარემოსა და ბუნებრივი  
რესურსების დაცვის მინისტრი

ხათუნა გოგალაძე

